

AUTORIZACE	ČKAIT - 0100204	Ing. Vladimír Žák	
------------	-----------------	-------------------	--



AS PROJECT CZ s.r.o.

ARCHITEKTURA, PROJEKCE, ENGINEERING, DODAVATELSKÁ ČINNOST A PRODEJ
U PROSTŘEDNÍHO MLÝNA 128, 393 01 PELHŘIMOV, TEL.: 565 323 249, WWW.ATELIERAS.CZ

VEDOUcí ATELIERU	HIP	ZODPOV. PROJEKTANT	VYPRACOVAL
Ing. Vladimír Žák	Michal Tomášek	Ing. Vladimír Žák jr.	Ing. Vladimír Žák jr.
<i>Vladimír Žák</i>	<i>Michal Tomášek</i>	<i>Vladimír Žák</i>	<i>Vladimír Žák</i>

ÚP ČR KoP Šumperk - rekonstrukce budovy

INVESTOR:	Úřad práce České republiky, Karlovo náměstí 1359/1, 128 00 Praha 28	FORMÁT	152 x A4
MÍSTO STAVBY:	M. R. Štefánika č.p. 1059/20, 787 01 Šumperk	DATUM	10/2014
CHARAKTER STAV	stavební úpravy	STUPEŇ DOK.	projekt pro provádění stavby
ODDÍL DOKUMENT.:	D.1.5 Mobiliář, barevné a materiálové řešení	Č. ZAKÁZKY	793/13
		Č. ARCHIVNÍ	793/CZ
OBSAH:	Specifikace - typizovaný nábytek	ČÍS. VÝKRESU:	D.1.5.1.2a

**rozměry**

š. 600 × v. 1700 mm

výběrové řízení

ANO

dodavatel

vnitřní vybavení

záruka

5 let

popis

věšáková stěna s 3 kloboukovými kovovými trojvěšáky

- záda jsou vyrobeny z laminovaných dřevotřískových desek
- záda tloušťky 18 mm
- ABS hrany desek 2 mm

barevné provedení

Perlová bílá – RAL 1013 – záda včetně hrany.

Matný / broušený povrch kovu – věšák.

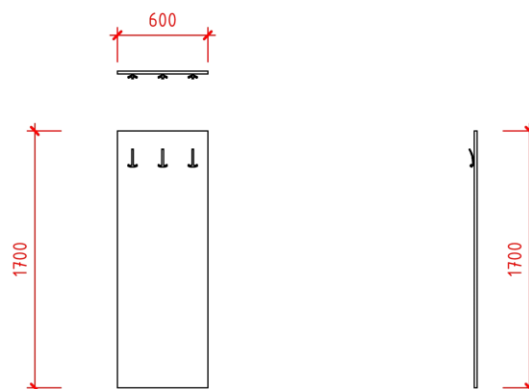
Před samotnou výrobou budou všechny vzory laminovaných desek vzorkovány a odsouhlaseny architektem, projektantem, investorem a provozovatelem. Tento výběr bude ovlivňovat všechny ostatní prvky vnitřního mobiliáře.

poznámka**upozornění**

Před samotnou výrobou je nutné veškeré komponenty, povrchy, barvy, konstrukční detaily apod. prvku vzorkovat a nechat odsouhlasit generálním projektantem / architektem a investorem.

připojení na TZB

elektro	ne	MaR	ne	VZT	ne	voda	ne	plyn	ne
data	ne	vytápění	ne	chlazení	ne	kanalizace	ne	plyn techn.	ne

technický náčrt

počty kusů

	1NP	1
KANCELÁŘ VEDOUCÍHO – NSD – PnP A DOZP	1NPA.14	1
	2NP	2
KANCELÁŘ VEDOUCÍHO – NSD	2NPA.26	1
KANCELÁŘ VEDOUCÍHO – NSD – HN	2NPA.27	1
	3NP	6
KANCELÁŘ VEDOUCÍHO – ZAMĚSTNANOST	3NPA.12	1
KANCELÁŘ VEDOUCÍHO – ZAMĚSTNANOST	3NPA.13	1
KANCELÁŘ VEDOUCÍHO – ZAMĚSTNANOST	3NPA.14	1
ZASADACÍ MÍSTNOST – ZAMĚSTNANOST	3NPA.27	3
	4NP	5
PODATELNA – SEKRETARIÁT	4NPA.11	1
ZASEDACÍ MÍSTNOST – ŘEDITEL	4NPA.15	2
KANCELÁŘ – PRÁVNÍ – VEDOUCÍ	4NPA.31	1
KANCELÁŘ VEDOUCÍHO – PORADENSTVÍ	4NPA.39	1



rozměry

š. 600 × v. 1700 mm

výběrové řízení

ANO

dodavatel

vnitřní vybavení

záruka

5 let

popis

věšáková stěna s 3 kloboukovými kovovými trojvěšáky

- záda jsou vyrobená z laminovaných dřevotřískových desek
- záda tloušťky 18 mm
- ABS hrany desek 2 mm

barevné provedení

Moderní dřevodekor v odstínu tmavo hnědošedé – záda včetně hrany.

Matný / broušený povrch kovu – věšák.

Před samotnou výrobou budou všechny vzory laminovaných desek vzorkována a odsouhlasena architektem, projektantem, investorem a provozovatelem. Tento výběr bude ovlivňovat všechny ostatní prvky vnitřního mobiliáře.

poznámka

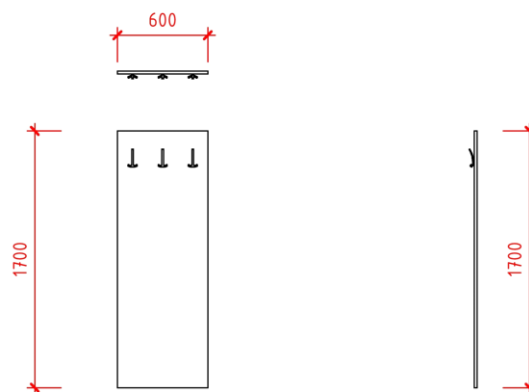
upozornění

Před samotnou výrobou je nutné veškeré komponenty, povrchy, barvy, konstrukční detaily apod. prvku vzorkovat a nechat odsouhlasit generálním projektantem / architektem a investorem.

připojení na TZB

elektro	ne	MaR	ne	VZT	ne	voda	ne	plyn	ne
data	ne	vytápění	ne	chlazení	ne	kanalizace	ne	plyn techn.	ne

technický náčrtek



počty kusů

	4NP	2
KANCELÁŘ ŘEDITELE – ŘEDITEL	4NPA.12	1
KANCELÁŘ – SEKRETARIÁT	4NPA.13	1

**rozměry**

š. 570 × h. 550 × v. 780 mm

výběrové řízení

ANO

dodavatel

vnitřní vybavení

záruka

3 roky

popis

Konferenční židle stohovatelná bez područek (až 13ks), kostra ocelová čtyřnohá v barvě černé, sedák i opěrák plastový v barvách dle výběru, integrované spojky do řad.

Sedák: plast tl. 30 mm, opěrák: plast tl. 20 mm

Kostra ocelová čtyřnohá: tvar: trubka-kružnice, rozměry: $\varnothing 30$ mm, tloušťka stěny: 3 mm

Rozměry:

Výška židle: 780

Šířka židle: 570

Hloubka židle: 550

Výška sedáku: 470

Šířka sedáku: 450

Hloubka sedáku: 410

barevné provedení

Kostra podnož: černá

Plastová skořepina sedáku a opěráku: barva bude vybrána při samotné dodávce a bude se vybírat z následujících barev: černá, bílá, béžová, šedá, zelená, oranžová a červená.

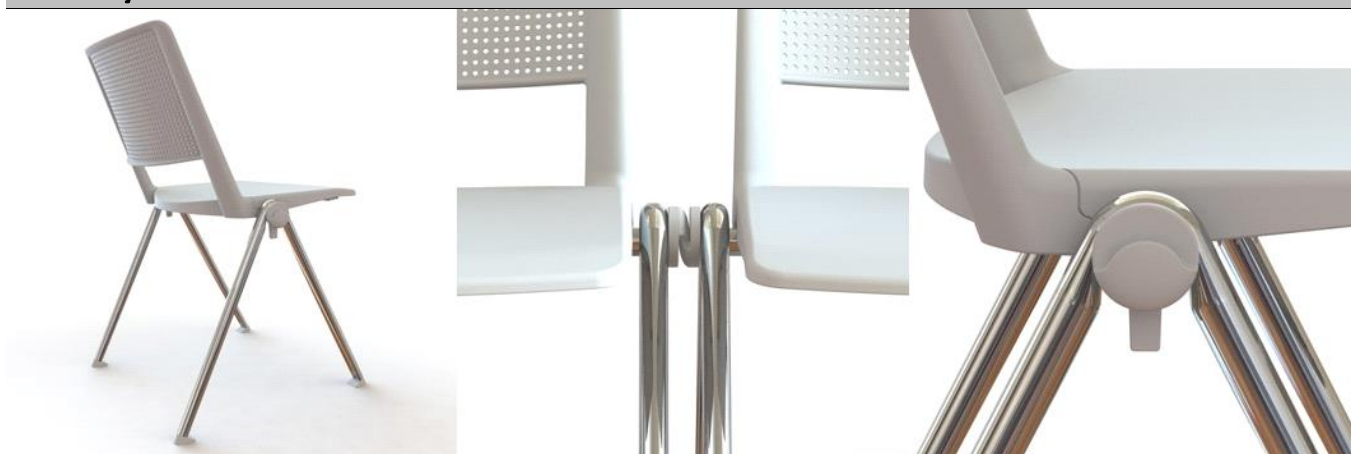
poznámka**upozornění**

Před samotnou výrobou je nutné veškeré komponenty, povrchy, barvy, konstrukční detaily apod. prvku vzorkovat a nechat odsouhlasit generálním projektantem / architektem a investorem.

připojení na TZB

elektro	ne	MaR	ne	VZT	ne	voda	ne	plyn	ne
data	ne	vytápění	ne	chlazení	ne	kanalizace	ne	plyn techn.	ne

technický náčrtek



počty kusů

	1NP	22
ČEKÁRNA – NSD – PnP A DOZP	1NPC.01	22

	2NP	90
KANCELÁŘ – TRH PRÁCE	2NPA.09	2
KANCELÁŘ – TRH PRÁCE	2NPA.10	2
KANCELÁŘ – TRH PRÁCE	2NPA.11	2
KANCELÁŘ – TRH PRÁCE	2NPA.12	2
CHODBA	2NPA.20	28
KANCELÁŘ – NSD – HN	2NPA.28	4
KANCELÁŘ – NSD – HN	2NPA.29	2
KANCELÁŘ – NSD – HN	2NPA.31	1
KANCELÁŘ – NSD – HN	2NPA.32	2
KANCELÁŘ – NSD – HN	2NPA.33	2
ČEKÁRNA – NSD – HN	2NPA.35	40
KANCELÁŘ – NSD – HN	2NPA.36	2
KANCELÁŘ – NSD – HN	2NPA.37	1

	3NP	49
KANCELÁŘ – ZAMĚSTNANOST – PvN	3NPA.09	2
KANCELÁŘ – ZAMĚSTNANOST – PvN	3NPA.10	1
KANCELÁŘ – ZAMĚSTNANOST – PvN	3NPA.11	2
KANCELÁŘ – ZAMĚSTNANOST – PvN	3NPA.15	2
KANCELÁŘ – ZAMĚSTNANOST – ZPROSTŘEDKOVÁNÍ	3NPA.21	2
KANCELÁŘ – ZAMĚSTNANOST – ZPROSTŘEDKOVÁNÍ	3NPA.22	1
KANCELÁŘ – ZAMĚSTNANOST – ZPROSTŘEDKOVÁNÍ	3NPA.23	2
KANCELÁŘ – ZAMĚSTNANOST – ZPROSTŘEDKOVÁNÍ	3NPA.24	2

	3NP	49
KANCELÁŘ – ZAMĚSTNANOST – ZPROSTŘEDKOVÁNÍ	3NPA.25	1
KANCELÁŘ – ZAMĚSTNANOST – ZPROSTŘEDKOVÁNÍ	3NPA.26	2
ČEKÁRNA – ZAMĚSTNANOST	3NPA.28	32

	4NP	28
KANCELÁŘ – SEKRETARIÁT	4NPA.09	2
KANCELÁŘ – SEKRETARIÁT	4NPA.10	2
KANCELÁŘ – PRÁVNÍ	4NPA.28	4
KANCELÁŘ – PRÁVNÍ – VEDOUCÍ	4NPA.31	4
KANCELÁŘ – PORADENSTVÍ – PROJEKTY ESF	4NPA.33	2
KANCELÁŘ – PORADENSTVÍ	4NPA.35	2
KANCELÁŘ – PORADENSTVÍ	4NPA.37	2
KANCELÁŘ – PORADENSTVÍ – PROJEKTY ESF	4NPA.38	2
CHODBA	4NPA.45	8

**rozměry**

š. 570 × h. 550 × v. 780 mm

výběrové řízení

ANO

dodavatel

vnitřní vybavení

záruka

3 roky

popis

Konferenční židle stohovatelná s područkami (až 13ks), kostra ocelová čtyřnohá v barvě černé, sedák i opěrák plastový v barvách dle výběru, područky plastové černé.

Sedák: plast tl. 30 mm, opěrák: plast tl. 20 mm

Kostra ocelová čtyřnohá: tvar: trubka-kružnice, rozměry: ø30 mm, tloušťka stěny: 3 mm

Rozměry:

Výška židle: 780

Šířka židle: 570

Hloubka židle: 550

Výška sedáku: 470

Šířka sedáku: 450

Hloubka sedáku: 410

barevné provedení

Kostra podnož: černá

Plastová skořepina sedáku a opěráku: barva bude vybrána při samotné dodávce a bude se vybírat z následujících barev: černá, bílá, béžová, šedá, zelená, oranžová a červená. Barvy budou vzorkovány a odsouhlaseny architektem, projektantem, investorem, provozovatelem.

Područky: plastové černé.

poznámka**upozornění**

Před samotnou výrobou je nutné veškeré komponenty, povrchy, barvy, konstrukční detaily apod. prvku vzorkovat a nechat odsouhlasit generálním projektantem / architektem a investorem.

Svým tvarovým, materiálovým, konstrukčním provedením se jedná o totožnou židli jako MO-SE-01, která je navíc vybavena područkami.

připojení na TZB

elektro	ne	MaR	ne	VZT	ne	voda	ne	plyn	ne
data	ne	vytápění	ne	chlazení	ne	kanalizace	ne	plyn techn.	ne

technický nákres

počty kusů

	1NP	18
KANCELÁŘ – NSD – PnP A DOZP	1NPC.02	2
KANCELÁŘ – NSD – PnP A DOZP	1NPC.06	2
KANCELÁŘ – NSD – PnP A DOZP	1NPC.07	4
KANCELÁŘ – NSD – PnP A DOZP	1NPC.09	6
KANCELÁŘ – NSD – PnP A DOZP	1NPC.10	4

**rozměry**

š. 550 × h. 640 × v. 940 mm

výběrové řízení

ANO

dodavatel

vnitřní vybavení

záruka

5 let

popis

Kancelářská židle konferenční, opěrák čalouněný samonosnou síťovinou, plastové části černé, kostra ocelová pérová v barvě černé

Materiál: sedák: H5078 tl. 25 mm, opěrák: síťovina

Kovová pérová kostra, tvar: trubka-kružnice, rozměry: Ø22 mm, tloušťka stěny: 2 mm

Područky materiál: PU loketník

Specifikace síťoviny opěráku:

70% Polyvinyl 30% Polyester

Gramáž 560 g/lm

Oděruvzdornost 100 000 Martindale

Stálobarevnost na světle 8

Stálobarevnost v oděru 5

Specifikace čalounění sedáku

100% Polyester

Gramáž 530g/lm

Oděruvzdornost 80 000 Martindale

Stálobarevnost na světle 5

Stálobarevnost v oděru 4-5

Žmolkování 4-5

Ohnivzdornost normy Önorm B 3825, EN 1021 1&2

Rozměry:

Výška židle: 930

Šířka židle: 550

Hloubka židle: 640

Výška sedáku: 450

Šířka sedáku: 480

Hloubka sedáku: 480

Hmotnost: 11

barevné provedení

Podnož – kostra: černá

Područky plastové: černé

Nosná skořepina sedáku a opěráku: černá

Čalounění opěráku: barva síťoviny opěráku: bude upřesněna při samotné dodávce a bude vybíráno z bílé a černé barvy.

Čalounění sedáku: barva čalounění bude upřesněna při samotné dodávce.

Barvy síťoviny a čalounění budou vzorkovány a odsouhlaseny architektem, projektantem, investorem,

provozovatelem.

poznámka

upozornění

Před samotnou výrobou je nutné veškeré komponenty, povrchy, barvy, konstrukční detaily apod. prvku vzorkovat a nechat odsouhlasit generálním projektantem / architektem a investorem.

připojení na TZB

elektro	ne	MaR	ne	VZT	ne	voda	ne	plyn	ne
data	ne	vytápění	ne	chlazení	ne	kanalizace	ne	plyn techn.	ne

technický náčrtek



počty kusů

	1NP	4
KANCELÁŘ VEDOUCÍHO – NSD – PnP A DOZP	1NPA.14	4
	2NP	4
KANCELÁŘ VEDOUCÍHO – NSD	2NPA.26	2
KANCELÁŘ VEDOUCÍHO – NSD – HN	2NPA.27	2
	3NP	24
KANCELÁŘ VEDOUCÍHO – ZAMĚSTNANOST	3NPA.12	4
KANCELÁŘ VEDOUCÍHO – ZAMĚSTNANOST	3NPA.13	2
KANCELÁŘ VEDOUCÍHO – ZAMĚSTNANOST	3NPA.14	2
ZASADACÍ MÍSTNOST – ZAMĚSTNANOST	3NPA.27	16
	4NP	18
ZASEDACÍ MÍSTNOST – ŘEDITEL	4NPA.15	14
KANCELÁŘ VEDOUCÍHO – PORADENSTVÍ	4NPA.39	4

**rozměry**

š. 660 × h. 640 × v. 770 – 880 mm

výběrové řízení

ANO

dodavatel

vnitřní vybavení

záruka

5 let

popis

Konferenční křeslo střední s područkami, výškově stavitelné, korpus vypěněný studenou pěnou s kovovou výztuhou, piastra z leštěného hliníku, hliníkový leštěný kříž průměru 700 mm, područky z leštěného hliníku v kombinaci s černým polyuretanem, jednobarevné čalounění.

Materiál: sedák a opěrák: studená pěna tl. 40 mm

Specifikace čalounění

100% Polyester

Gramáž 530g/lm

Oděruvzdornost 80 000 Martindale

Stálobarevnost na světle 5

Stálobarevnost v oděru 4-5

Žmolkování 4-5

Ohnivzdornost normy Önorm B 3825, EN 1021 1&2

Rozměry:

Výška židle: 770-880

Šířka židle: 660

Hloubka židle: 640

Výška sedáku: 390-500

Šířka sedáku: 510

Hloubka sedáku: 480

Hmotnost: 15

barevné provedení

Područky: leštěný hliník s černým pláštěm

Podnož, piastra a kříž: leštěný hliník

Čalounění sedáku a opěráku: světle béžové - pískové

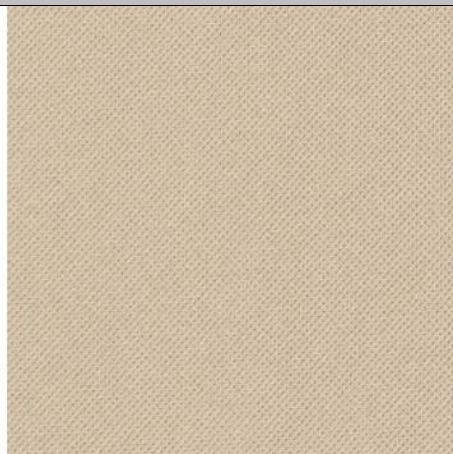
poznámka**upozornění**

Před samotnou výrobou je nutné veškeré komponenty, povrchy, barvy, konstrukční detaily apod. prvku vzorkovat a nechat odsouhlasit generálním projektantem / architektem a investorem.

připojení na TZB

elektro	MaR	VZT	voda	plyn
data	vytápění	chlazení	kanalizace	plyn techn.

technický nákres



počty kusů

	4NP	4
KANCELÁŘ ŘEDITELE – ŘEDITEL	4NPA.12	4

**rozměry**

š. 540 × h. 550 × v. 880 mm

výběrové řízení

ANO

dodavatel

vnitřní vybavení

záruka

5 let

popis

Konferenční křeslo nízké s područkami, korpus vypěněný studenou pěnou s kovovou výztuhou, kostra ocelová čtyřnohá v provedení chrom, jednobarevné čalounění.

Materiál: sedák a opěrák: studená pěna tl. 40 mm

Kostra ocelová čtyřnohá, tvar: trubka-kružnice, rozměry: ø20 mm, tloušťka stěny: 2 mm

Specifikace čalounění

100% Polyester

Gramáž 530g/lm

Oděruvzdornost 80 000 Martindale

Stálobarevnost na světle 5

Stálobarevnost v oděru 4-5

Žmolkování 4-5

Ohnivzdornost normy Önorm B 3825, EN 1021 1&2

Rozměry:

Výška židle: 880

Šířka židle: 540

Hloubka židle: 550

Výška sedáku: 460

Šířka sedáku: 510

Hloubka sedáku: 460

Hmotnost: 12

barevné provedení

Podnož čtyřnohá: chrom

Čalounění sedáku a opěráku: světle béžové – pískové

poznámka**upozornění**

Před samotnou výrobou je nutné veškeré komponenty, povrchy, barvy, konstrukční detaily apod. prvku vzorkovat a nechat odsouhlasit generálním projektantem / architektem a investorem.

připojení na TZB

elektro	ne	MaR	ne	VZT	ne	voda	ne	plyn	ne
data	ne	vytápění	ne	chlazení	ne	kanalizace	ne	plyn techn.	ne

technický nákres



počty kusů

	4NP	3
KANCELÁŘ – SEKRETARIÁT	4NPA.13	3

**rozměry**

š. 660 × h. 660 × v. 1030 – 1140 mm

výběrové řízení

ANO

dodavatel

vnitřní vybavení

záruka

5 let

popis

Kancelářská židle střední s područkami, korpus vypěněný studenou pěnou s kovovou výztuhou, mechanika houpací H, hliníkový leštěný kříž průměru 700 mm, područky z leštěného hliníku v kombinaci s černým polyuretanem, jednobarevné čalounění.

Materiál: sedák a opěrák: studená pěna tl. 40 mm

Specifikace čalounění

100% Polyester

Gramáž 530g/lm

Oděruvzdornost 80 000 Martindale

Stálobarevnost na světle 5

Stálobarevnost v oděru 4-5

Žmolkování 4-5

Ohnivzdornost normy Önorm B 3825, EN 1021 1&2

Rozměry:

Výška židle: 1030-1140

Šířka židle: 660

Hloubka židle: 660

Výška sedáku: 420-530

Šířka sedáku: 510

Hloubka sedáku: 480

Hmotnost: 20

barevné provedení

Područky: leštěný hliník s černým plastem

Podnož, kříž: leštěný hliník

Čalounění sedáku a opěráku: světle béžové – pískové

poznámka**upozornění**

Před samotnou výrobou je nutné veškeré komponenty, povrchy, barvy, konstrukční detaily apod. prvku vzorkovat a nechat odsouhlasit generálním projektantem / architektem a investorem.

připojení na TZB

elektro	ne	MaR	ne	VZT	ne	voda	ne	plyn	ne
data	ne	vytápění	ne	chlazení	ne	kanalizace	ne	plyn techn.	ne

technický náčrt



počty kusů

	4NP	1
KANCELÁŘ – SEKRETARIÁT	4NPA.13	1

**rozměry**

š. 650 × h. 650 × v. 1250 – 1420 mm

výběrové řízení

ANO

dodavatel

vnitřní vybavení

záruka

5 let

popis

Kancelářská židle s područkami a hlavovou opěrkou, opěrák vysoký čalouněný samonosnou síťovinou, nastavení výšky opěráku UP-DOWN, nastavitelná hlavová opěrka čalouněná, synchronní mechanika, plynový píst, kolečka, kříž nylon černý průměru 700 mm, 3D nastavitelné područky s měkkými PU loketníky nastavitelné do výšky, šířky, hloubky, černé.

Materiál: sedák: studená pěna tl. 45 mm, opěrák: síťovina.

Opěrka hlavy: nastavitelná výška a sklon.

Specifikace síťoviny opěráku:

70% Polyvinyl 30% Polyester

Gramáž 560 g/lm

Oděruvzdornost 100 000 Martindale

Stálobarevnost na světle 8

Stálobarevnost v oděru 5

Specifikace čalounění sedáku

100% Polyester

Gramáž 530g/lm

Oděruvzdornost 80 000 Martindale

Stálobarevnost na světle 5

Stálobarevnost v oděru 4-5

Žmolkování 4-5

Ohnivzdornost normy Önorm B 3825, EN 1021 1&2

Rozměry:

Výška židle: 1250-1420

Šířka židle: 650

Hloubka židle: 650

Výška sedáku: 450-570

Šířka sedáku: 480

Hloubka sedáku: 420

Hmotnost: 16

barevné provedení

Podnož, kříž: černá

Područky: černé

Nosná skořepina sedáku a opěráku: černá

Čalounění opěráku: barva síťoviny opěráku: bude upřesněna při samotné dodávce a bude vybíráno z bílé a černé barvy.

Čalounění sedáku: barva čalounění bude upřesněna při samotné dodávce.

Barvy síťoviny a čalounění budou vzorkovány a odsouhlaseny architektem, projektantem, investorem, provozovatelem.

poznámka

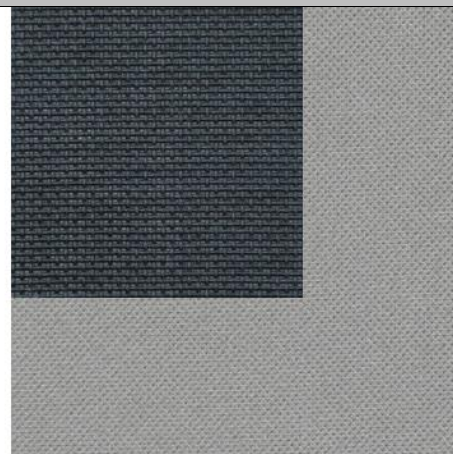
upozornění

Před samotnou výrobou je nutné veškeré komponenty, povrchy, barvy, konstrukční detaily apod. prvku vzorkovat a nechat odsouhlasit generálním projektantem / architektem a investorem.

připojení na TZB

elektro	ne	MaR	ne	VZT	ne	voda	ne	plyn	ne
data	ne	vytápění	ne	chlazení	ne	kanalizace	ne	plyn techn.	ne

technický náčrtek



počty kusů

	4NP	3
KANCELÁŘ – INFORMATIKA	4NPA.43	3

**rozměry**

š. 650 × h. 650 × v. 1100 – 1220 mm

výběrové řízení

ANO

dodavatel

vnitřní vybavení

záruka

5 let

popis

Kancelářská židle s područkami, opěrák vysoký čalouněný samonosnou síťovinou, nastavení výšky opěráku UP-DOWN, nastavitelná hlavová opěrka čalouněná, synchronní mechanika, plynový píst, kolečka, kříž nylon černý průměru 700 mm, 3D nastavitelné područky s měkkými PU loketníky nastavitelné do výšky, šířky, hloubky, černé.

Materiál: sedák: studená pěna tl. 45 mm, opěrák: síťovina.

Specifikace síťoviny opěráku:

70% Polyvinyl 30% Polyester

Gramáž 560 g/lm

Oděruvzdornost 100 000 Martindale

Stálobarevnost na světle 8

Stálobarevnost v oděru 5

Specifikace čalounění sedáku

100% Polyester

Gramáž 530g/lm

Oděruvzdornost 80 000 Martindale

Stálobarevnost na světle 5

Stálobarevnost v oděru 4-5

Žmolkování 4-5

Ohnivzdornost normy Önorm B 3825, EN 1021 1&2

Rozměry:

Výška židle: 1100-1220

Šířka židle: 650

Hloubka židle: 650

Výška sedáku: 440-560

Šířka sedáku: 480

Hloubka sedáku: 420

Hmotnost: 15

barevné provedení

Podnož, kříž: černá

Područky: černé

Nosná skořepina sedáku a opěráku: černá

Čalounění opěráku: barva síťoviny opěráku: bude upřesněna při samotné dodávce a bude vybíráno z bílé a černé barvy.

Čalounění sedáku: barva čalounění bude upřesněna při samotné dodávce.

Barvy síťoviny a čalounění budou vzorkovány a odsouhlaseny architektem, projektantem, investorem,

provozovatelem.

poznámka

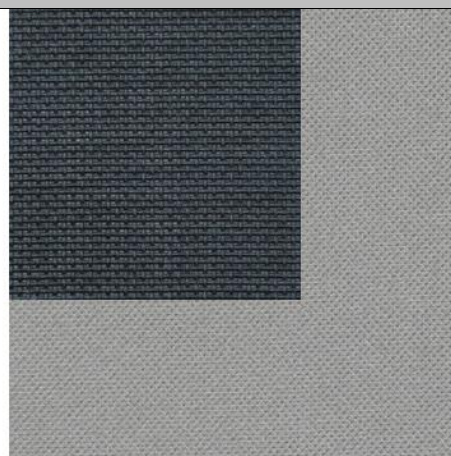
upozornění

Před samotnou výrobou je nutné veškeré komponenty, povrchy, barvy, konstrukční detaily apod. prvku vzorkovat a nechat odsouhlasit generálním projektantem / architektem a investorem.

připojení na TZB

elektro	ne	MaR	ne	VZT	ne	voda	ne	plyn	ne
data	ne	vytápění	ne	chlazení	ne	kanalizace	ne	plyn techn.	ne

technický náčrt



počty kusů

	1NP	9
KANCELÁŘ – NSD – PnP A DOZP	1NPC.02	1
KANCELÁŘ – NSD – PnP A DOZP	1NPC.06	1
KANCELÁŘ – NSD – PnP A DOZP	1NPC.07	2
KANCELÁŘ – NSD – PnP A DOZP	1NPC.09	3
KANCELÁŘ – NSD – PnP A DOZP	1NPC.10	2

	2NP	19
KANCELÁŘ – TRH PRÁCE	2NPA.09	2
KANCELÁŘ – TRH PRÁCE	2NPA.10	1
KANCELÁŘ – TRH PRÁCE	2NPA.11	1
KANCELÁŘ – TRH PRÁCE	2NPA.12	1
KANCELÁŘ – NSD – SSP A PD	2NPA.15	1
KANCELÁŘ – NSD – SSP A PD	2NPA.16	2
KANCELÁŘ – NSD – SSP A PD	2NPA.19	2
KANCELÁŘ – NSD – HN	2NPA.28	2

	2NP	19
KANCELÁŘ – NSD – HN	2NPA.29	1
KANCELÁŘ – NSD – HN	2NPA.31	1
KANCELÁŘ – NSD – HN	2NPA.32	2
KANCELÁŘ – NSD – HN	2NPA.33	1
KANCELÁŘ – NSD – HN	2NPA.36	1
KANCELÁŘ – NSD – HN	2NPA.37	1

	3NP	15
KANCELÁŘ – ZAMĚSTNANOST – PvN	3NPA.09	1
KANCELÁŘ – ZAMĚSTNANOST – PvN	3NPA.10	1
KANCELÁŘ – ZAMĚSTNANOST – PvN	3NPA.11	2
KANCELÁŘ – ZAMĚSTNANOST – PvN	3NPA.15	2
KANCELÁŘ – ZAMĚSTNANOST – ZPROSTŘEDKOVÁNÍ	3NPA.21	1
KANCELÁŘ – ZAMĚSTNANOST – ZPROSTŘEDKOVÁNÍ	3NPA.22	1
KANCELÁŘ – ZAMĚSTNANOST – ZPROSTŘEDKOVÁNÍ	3NPA.23	2
KANCELÁŘ – ZAMĚSTNANOST – ZPROSTŘEDKOVÁNÍ	3NPA.24	2
KANCELÁŘ – ZAMĚSTNANOST – ZPROSTŘEDKOVÁNÍ	3NPA.25	1
KANCELÁŘ – ZAMĚSTNANOST – ZPROSTŘEDKOVÁNÍ	3NPA.26	2

	4NP	13
KANCELÁŘ – SEKRETARIÁT	4NPA.09	1
KANCELÁŘ – SEKRETARIÁT	4NPA.10	1
PODATELNA – SEKRETARIÁT	4NPA.11	2
POKLADNA – EKONOMICKÝ	4NPA.17	1
KANCELÁŘ – PRÁVNÍ	4NPA.28	2
KANCELÁŘ – PORADENSTVÍ – PROJEKTY ESF	4NPA.33	2
KANCELÁŘ – PORADENSTVÍ	4NPA.35	1
KANCELÁŘ – PORADENSTVÍ	4NPA.37	1
KANCELÁŘ – PORADENSTVÍ – PROJEKTY ESF	4NPA.38	2

**rozměry**

š. 650 × h. 650 × v. 1250 – 1420 mm

výběrové řízení

ANO

dodavatel

vnitřní vybavení

záruka

5 let

popis

Kancelářská židle s područkami a hlavovou opěrkou, opěrák vysoký čalouněný samonosnou síťovinou, nastavení výšky opěráku UP-DOWN, nastavitelná hlavová opěrka čalouněná, synchronní mechanika, plynový píst, kolečka, hliníkový leštěný kříž průměru 700 mm, 3D nastavitelné područky s měkkými PU lokeťníky nastavitelné do výšky, šířky, hloubky, černé.

Materiál: sedák: studená pěna tl. 45 mm, opěrák: síťovina.

Opěrka hlavy: nastavitelná výška a sklon.

Specifikace síťoviny opěráku:

70% Polyvinyl 30% Polyester

Gramáž 560 g/lm

Oděruvzdornost 100 000 Martindale

Stálobarevnost na světle 8

Stálobarevnost v oděru 5

Specifikace čalounění sedáku

100% Polyester

Gramáž 530g/lm

Oděruvzdornost 80 000 Martindale

Stálobarevnost na světle 5

Stálobarevnost v oděru 4-5

Žmolkování 4-5

Ohnivzdornost normy Önorm B 3825, EN 1021 1&2

Rozměry:

Výška židle: 1250-1420

Šířka židle: 650

Hloubka židle: 650

Výška sedáku: 450-570

Šířka sedáku: 480

Hloubka sedáku: 420

Hmotnost: 16

barevné provedení

Podnož, kříž: leštěný hliník

Područky: černé

Nosná skořepina sedáku a opěráku: černá

Čalounění opěráku: barva síťoviny opěráku: bude upřesněna při samotné dodávce a bude vybíráno z bílé a černé barvy.

Čalounění sedáku: barva čalounění bude upřesněna při samotné dodávce.

Barvy síťoviny a čalounění budou vzorkovány a odsouhlaseny architektem, projektantem, investorem, provozovatelem.

poznámka

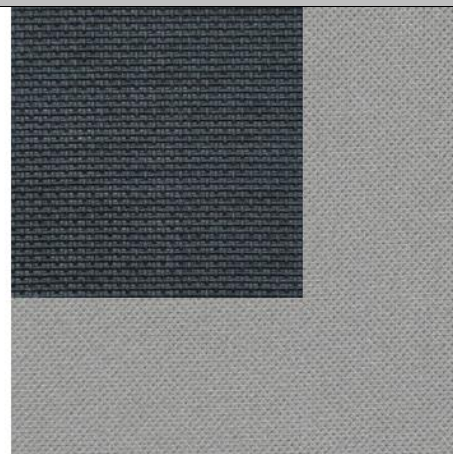
upozornění

Před samotnou výrobou je nutné veškeré komponenty, povrchy, barvy, konstrukční detaily apod. prvku vzorkovat a nechat odsouhlasit generálním projektantem / architektem a investorem.

připojení na TZB

elektro	ne	MaR	ne	VZT	ne	voda	ne	plyn	ne
data	ne	vytápění	ne	chlazení	ne	kanalizace	ne	plyn techn.	ne

technický náčrtek



počty kusů

	1NP	1
KANCELÁŘ VEDOUCÍHO – NSD – PnP A DOZP	1NPA.14	1
	2NP	2
KANCELÁŘ VEDOUCÍHO – NSD	2NPA.26	1
KANCELÁŘ VEDOUCÍHO – NSD – HN	2NPA.27	1
	3NP	3
KANCELÁŘ VEDOUCÍHO – ZAMĚSTNANOST	3NPA.12	1
KANCELÁŘ VEDOUCÍHO – ZAMĚSTNANOST	3NPA.13	1
KANCELÁŘ VEDOUCÍHO – ZAMĚSTNANOST	3NPA.14	1
	4NP	2
KANCELÁŘ – PRÁVNÍ – VEDOUCÍ	4NPA.31	1
KANCELÁŘ VEDOUCÍHO – PORADENSTVÍ	4NPA.39	1

**rozměry**

š. 660 × h. 680 × v. 1230 - 1340 mm

výběrové řízení

ANO

dodavatel

vnitřní vybavení

záruka

5 let

popis

Kancelářské křeslo vysoké s područkami, korpus vypěněný studenou pěnou s kovovou výztuhou, mechanika houpací H, hliníkový leštěný kříž průměru 700 mm, područky z leštěného hliníku v kombinaci s černým polyuretanem, jednobarevné čalounění.

Materiál: sedák a opěrák: studená pěna tl. 40 mm

Specifikace čalounění

88% Polyester 12% Polyurethan

Gramáž 385g/lm

Oděruvzdornost 150 000 Martindale

Stálobarevnost na světle 5

Stálobarevnost v oděru 4-5

Žmolkování 5

Ohnivzdornost normy Önorm B 3825, BS 5852 0, EN 1021 1&2

Rozměry:

Výška židle: 1230-1340

Šířka židle: 660

Hloubka židle: 680

Výška sedáku: 420-530

Šířka sedáku: 510

Hloubka sedáku: 480

Hmotnost: 22

barevné provedení

Područky: leštěný hliník s černým plastem

Podnož, kříž: leštěný hliník

Čalounění sedáku a opěráku: světle béžové - pískové

poznámka**upozornění**

Před samotnou výrobou je nutné veškeré komponenty, povrchy, barvy, konstrukční detaily apod. prvku vzorkovat a nechat odsouhlasit generálním projektantem / architektem a investorem.

připojení na TZB

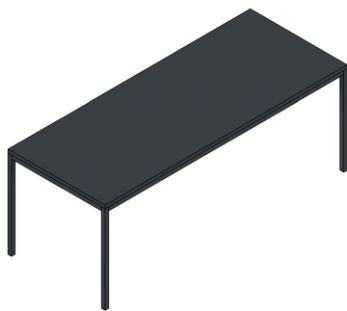
elektro	ne	MaR	ne	VZT	ne	voda	ne	plyn	ne
data	ne	vytápění	ne	chlazení	ne	kanalizace	ne	plyn techn.	ne

technický náčrtek



počty kusů

	4NP	1
KANCELÁŘ ŘEDITELE - ŘEDITEL	4NPA.12	1

**rozměry**

d. 2000 × š. 800 × v. 750 mm

výběrové řízení

ANO

dodavatel

vnitřní vybavení

záruka

5 let

popis

Kancelářský pracovní stůl rovný s rámovou kovovou podnoží

výška stolů 750 mm (výšková rektifikace max. 20 mm), stolové desky tloušťky 25 mm, hrana ABS 2 mm, rámová kovová podnož včetně všech ztužujících nosníků, ocelový profil rámu a nohou 30 x 30 mm, 1 × výsuv na klávesnici a myš – deskový – včetně systémového výsuvného kování, 2 × průchodka na kabely v barvě stolu \varnothing 60 mm, 4 × držák kabelů – konzole

barevné provedení

Antracitová šedá – RAL 7016 – komplet rámová podnož včetně nosníků, stolová deska včetně ABS hrany. Před samotnou výrobou budou všechny vzory laminovaných desek vzorkovány a odsouhlaseny architektem, projektantem, investorem a provozovatelem. Tento výběr bude ovlivňovat všechny ostatní prvky vnitřního mobiliáře.

poznámka

Výsuvy na klávesnici a myš, průchodky skrz stolovou desku a konzolky na vedení kabelu budou montovány až na místě na základě individuálních požadavků na konkrétní pracovní místo.

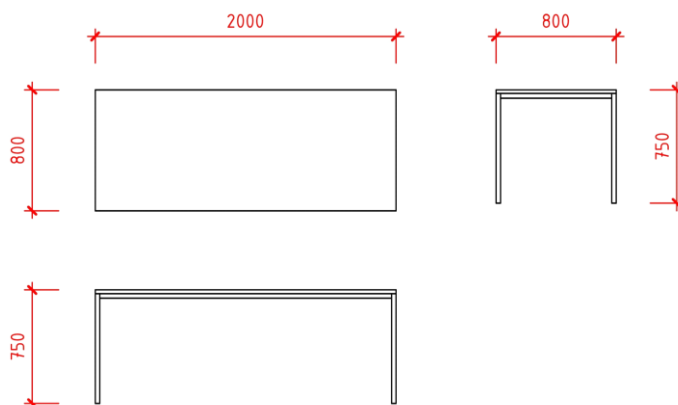
Na tento prvek prvek je vypracován koordinační výkres – D.1.5.2.29

upozornění

Před samotnou výrobou je nutné veškeré komponenty, povrchy, barvy, konstrukční detaily apod. prvku vzorkovat a nechat odsouhlasit generálním projektantem / architektem a investorem.

připojení na TZB

elektro	ano	MaR	ne	VZT	ne	voda	ne	plyn	ne
data	ano	vytápění	ne	chlazení	ne	kanalizace	ne	plyn techn.	ne

technický náčrt

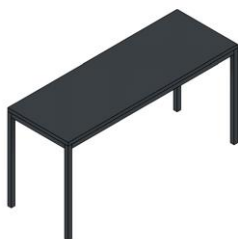
počty kusů

	1NP	9
KANCELÁŘ – NSD – PnP A DOZP	1NPC.02	1
KANCELÁŘ – NSD – PnP A DOZP	1NPC.06	1
KANCELÁŘ – NSD – PnP A DOZP	1NPC.07	2
KANCELÁŘ – NSD – PnP A DOZP	1NPC.09	3
KANCELÁŘ – NSD – PnP A DOZP	1NPC.10	2

	2NP	14
KANCELÁŘ – TRH PRÁCE	2NPA.10	1
KANCELÁŘ – TRH PRÁCE	2NPA.11	1
KANCELÁŘ – TRH PRÁCE	2NPA.12	1
KANCELÁŘ – NSD – SSP A PD	2NPA.15	1
KANCELÁŘ – NSD – SSP A PD	2NPA.19	2
KANCELÁŘ – NSD – HN	2NPA.28	2
KANCELÁŘ – NSD – HN	2NPA.29	1
KANCELÁŘ – NSD – HN	2NPA.31	1
KANCELÁŘ – NSD – HN	2NPA.32	2
KANCELÁŘ – NSD – HN	2NPA.33	1
KANCELÁŘ – NSD – HN	2NPA.36	1

	3NP	6
KANCELÁŘ – ZAMĚSTNANOST – PvN	3NPA.09	1
KANCELÁŘ – ZAMĚSTNANOST – PvN	3NPA.11	2
KANCELÁŘ – ZAMĚSTNANOST – ZPROSTŘEDKOVÁNÍ	3NPA.21	1
KANCELÁŘ – ZAMĚSTNANOST – ZPROSTŘEDKOVÁNÍ	3NPA.26	2

	4NP	14
KANCELÁŘ – SEKRETARIÁT	4NPA.09	1
KANCELÁŘ – SEKRETARIÁT	4NPA.10	1
POKLADNA – EKONOMICKÝ	4NPA.17	1
KANCELÁŘ – PRÁVNÍ	4NPA.28	2
KANCELÁŘ – PORADENSTVÍ – PROJEKTY ESF	4NPA.33	2
KANCELÁŘ – PORADENSTVÍ	4NPA.35	1
KANCELÁŘ – PORADENSTVÍ	4NPA.37	1
KANCELÁŘ – PORADENSTVÍ – PROJEKTY ESF	4NPA.38	2
KANCELÁŘ – INFORMATIKA	4NPA.43	3



rozměry

d. 1400 × š. 500 × v. 700 mm

výběrové řízení

ANO

dodavatel

vnitřní vybavení

záruka

5 let

popis

Kancelářský pracovní stůl přisedicího rovný s rámovou kovovou podnoží
výška stolů 750 mm (výšková rektifikace max. 20 mm), stolové desky tloušťky 25 mm, hrana ABS 2 mm, rámová
kovová podnož včetně všech ztužujících nosníků, ocelový profil rámu a nohou 30 x 30 mm

barevné provedení

Antracitová šedá – RAL 7016 – komplet rámová podnož včetně nosníků, stolová deska včetně ABS hrany.
Před samotnou výrobou budou všechny vzory laminovaných desek vzorkovány a odsouhlaseny architektem,
projektantem, investorem a provozovatelem. Tento výběr bude ovlivňovat všechny ostatní prvky vnitřního
mobiliáře.

poznámka

Na tento prvek prvek je vypracován koordinační výkres – D.1.5.2.29

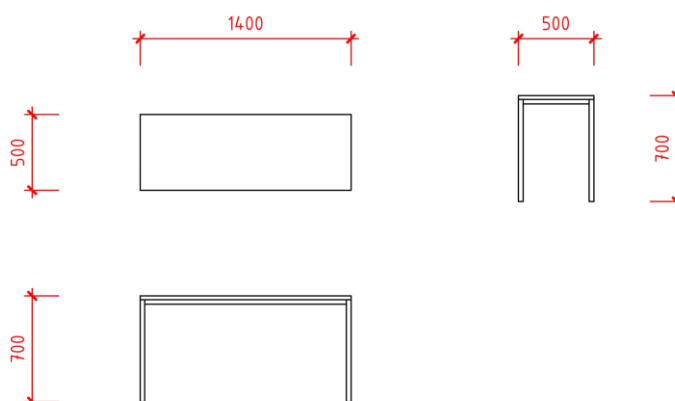
upozornění

Před samotnou výrobou je nutné veškeré komponenty, povrchy, barvy, konstrukční detaily apod. prvku
vzorkovat a nechat odsouhlasit generálním projektantem / architektem a investorem.

připojení na TZB

elektro	ne	MaR	ne	VZT	ne	voda	ne	plyn	ne
data	ne	vytápění	ne	chlazení	ne	kanalizace	ne	plyn techn.	ne

technický náčrt



počty kusů

	1NP	9
KANCELÁŘ – NSD – PnP A DOZP	1NPC.02	1
KANCELÁŘ – NSD – PnP A DOZP	1NPC.06	1
KANCELÁŘ – NSD – PnP A DOZP	1NPC.07	2
KANCELÁŘ – NSD – PnP A DOZP	1NPC.09	3
KANCELÁŘ – NSD – PnP A DOZP	1NPC.10	2

	2NP	10
KANCELÁŘ – TRH PRÁCE	2NPA.09	1
KANCELÁŘ – TRH PRÁCE	2NPA.10	1
KANCELÁŘ – TRH PRÁCE	2NPA.11	1
KANCELÁŘ – TRH PRÁCE	2NPA.12	1
KANCELÁŘ – NSD – HN	2NPA.28	2
KANCELÁŘ – NSD – HN	2NPA.29	1
KANCELÁŘ – NSD – HN	2NPA.31	1
KANCELÁŘ – NSD – HN	2NPA.33	1
KANCELÁŘ – NSD – HN	2NPA.36	1

	3NP	5
KANCELÁŘ – ZAMĚSTNANOST – PvN	3NPA.09	1
KANCELÁŘ – ZAMĚSTNANOST – PvN	3NPA.15	1
KANCELÁŘ – ZAMĚSTNANOST – ZPROSTŘEDKOVÁNÍ	3NPA.21	1
KANCELÁŘ – ZAMĚSTNANOST – ZPROSTŘEDKOVÁNÍ	3NPA.23	1
KANCELÁŘ – ZAMĚSTNANOST – ZPROSTŘEDKOVÁNÍ	3NPA.24	1

	4NP	6
KANCELÁŘ – SEKRETARIÁT	4NPA.09	1
KANCELÁŘ – SEKRETARIÁT	4NPA.10	1
KANCELÁŘ – PRÁVNÍ	4NPA.28	2
KANCELÁŘ – PORADENSTVÍ	4NPA.35	1
KANCELÁŘ – PORADENSTVÍ	4NPA.37	1



rozměry

d. 800 × š. 500 × v. 700 mm

výběrové řízení

ANO

dodavatel

vnitřní vybavení

záruka

5 let

popis

Kancelářský pracovní stůl přisedicího rovný s rámovou kovovou podnoží
výška stolů 750 mm (výšková rektifikace max. 20 mm), stolové desky tloušťky 25 mm, hrana ABS 2 mm, rámová
kovová podnož včetně všech ztužujících nosníků, ocelový profil rámu a nohou 30 x 30 mm

barevné provedení

Antracitová šedá – RAL 7016 – komplet rámová podnož včetně nosníků, stolová deska včetně ABS hrany.
Před samotnou výrobou budou všechny vzory laminovaných desek vzorkovány a odsouhlaseny architektem,
projektantem, investorem a provozovatelem. Tento výběr bude ovlivňovat všechny ostatní prvky vnitřního
mobiiliáře.

poznámka

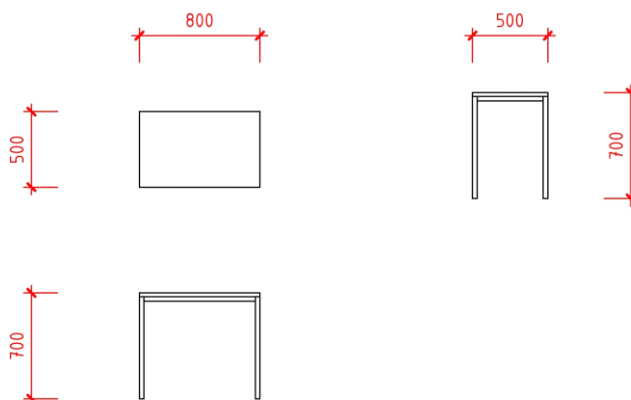
upozornění

Před samotnou výrobou je nutné veškeré komponenty, povrchy, barvy, konstrukční detaily apod. prvku
vzorkovat a nechat odsouhlasit generálním projektantem / architektem a investorem.

připojení na TZB

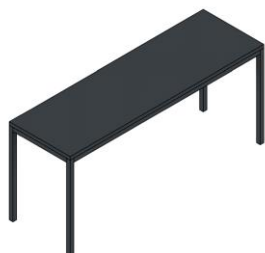
elektro	ne	MaR	ne	VZT	ne	voda	ne	plyn	ne
data	ne	vytápění	ne	chlazení	ne	kanalizace	ne	plyn techn.	ne

technický náčrt



počty kusů

	2NP	1
KANCELÁŘ – NSD – HN	2NPA.37	1
	3NP	3
KANCELÁŘ – ZAMĚSTNANOST – PvN	3NPA.10	1
KANCELÁŘ – ZAMĚSTNANOST – ZPROSTŘEDKOVÁNÍ	3NPA.22	1
KANCELÁŘ – ZAMĚSTNANOST – ZPROSTŘEDKOVÁNÍ	3NPA.25	1



rozměry

d. 1600 × š. 500 × v. 700 mm

výběrové řízení

ANO

dodavatel

vnitřní vybavení

záruka

5 let

popis

Kancelářský pracovní stůl přisedicího rovný s rámovou kovovou podnoží
výška stolů 750 mm (výšková rektifikace max. 20 mm), stolové desky tloušťky 25 mm, hrana ABS 2 mm, rámová
kovová podnož včetně všech ztužujících nosníků, ocelový profil rámu a nohou 30 x 30 mm

barevné provedení

Antracitová šedá – RAL 7016 – komplet rámová podnož včetně nosníků, stolová deska včetně ABS hrany.
Před samotnou výrobou budou všechny vzory laminovaných desek vzorkovány a odsouhlaseny architektem,
projektantem, investorem a provozovatelem. Tento výběr bude ovlivňovat všechny ostatní prvky vnitřního
mobiiliáře.

poznámka

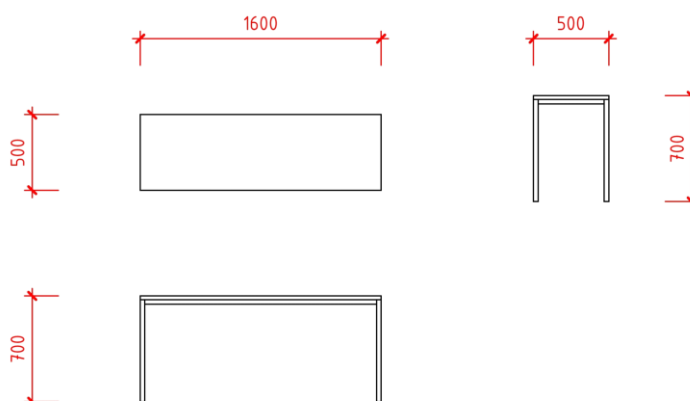
upozornění

Před samotnou výrobou je nutné veškeré komponenty, povrchy, barvy, konstrukční detaily apod. prvku
vzorkovat a nechat odsouhlasit generálním projektantem / architektem a investorem.

připojení na TZB

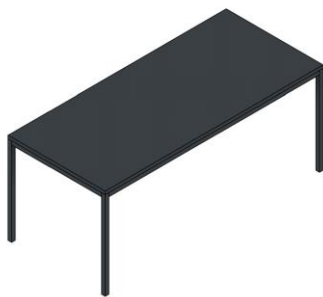
elektro	ne	MaR	ne	VZT	ne	voda	ne	plyn	ne
data	ne	vytápění	ne	chlazení	ne	kanalizace	ne	plyn techn.	ne

technický náčrtek



počty kusů

	2NP	1
KANCELÁŘ – NSD – HN	2NPA.32	1
	3NP	2
KANCELÁŘ – ZAMĚSTNANOST – PvN	3NPA.11	1
KANCELÁŘ – ZAMĚSTNANOST – ZPROSTŘEDKOVÁNÍ	3NPA.26	1
	4NP	2
KANCELÁŘ – PORADENSTVÍ – PROJEKTY ESF	4NPA.33	1
KANCELÁŘ – PORADENSTVÍ – PROJEKTY ESF	4NPA.38	1

**rozměry**

d. 1800 × š. 800 × v. 750 mm

výběrové řízení

ANO

dodavatel

vnitřní vybavení

záruka

5 let

popis

Kancelářský pracovní stůl rovný s rámovou kovovou podnoží

výška stolů 750 mm (výšková rektifikace max. 20 mm), stolové desky tloušťky 25 mm, hrana ABS 2 mm, rámová kovová podnož včetně všech ztužujících nosníků, ocelový profil rámu a nohou 30 x 30 mm, 1 x výsuv na klávesnici a myš – deskový – včetně systémového výsuvného kování, 2 x průchodka na kabely v barvě stolu ø 60 mm, 4 x držák kabelů – konzole

barevné provedení

Antracitová šedá – RAL 7016 – komplet rámová podnož včetně nosníků, stolová deska včetně ABS hrany. Před samotnou výrobou budou všechny vzory laminovaných desek vzorkovány a odsouhlaseny architektem, projektantem, investorem a provozovatelem. Tento výběr bude ovlivňovat všechny ostatní prvky vnitřního mobiliáře.

poznámka

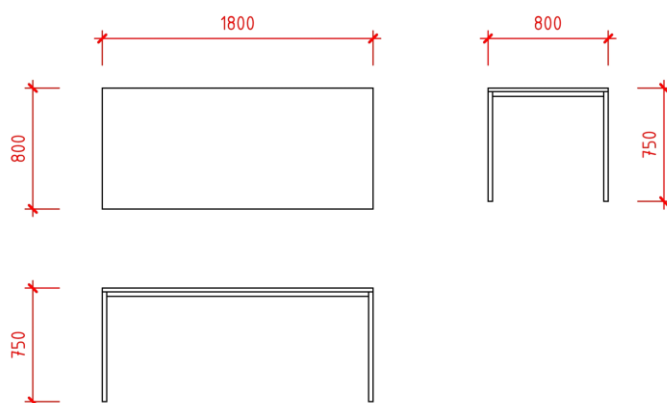
Výsuvy na klávesnici a myš, průchodky skrz stolovou desku a konzolky na vedení kabelu budou montovány až na místě na základě individuálních požadavků na konkrétní pracovní místo.

upozornění

Před samotnou výrobou je nutné veškeré komponenty, povrchy, barvy, konstrukční detaily apod. prvku vzorkovat a nechat odsouhlasit generálním projektantem / architektem a investorem.

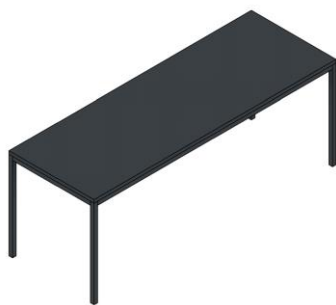
připojení na TZB

elektro	ano	MaR	ne	VZT	ne	voda	ne	plyn	ne
data	ano	vytápění	ne	chlazení	ne	kanalizace	ne	plyn techn.	ne

technický nákres

počty kusů

	2NP	1
KANCELÁŘ – NSD – HN	2NPA.37	1
	3NP	3
KANCELÁŘ – ZAMĚSTNANOST – PvN	3NPA.10	1
KANCELÁŘ – ZAMĚSTNANOST – ZPROSTŘEDKOVÁNÍ	3NPA.22	1
KANCELÁŘ – ZAMĚSTNANOST – ZPROSTŘEDKOVÁNÍ	3NPA.25	1
	4NP	2
PODATELNA – SEKRETARIÁT	4NPA.11	2

**rozměry**

d. 2000 × š. 700 × v. 750 mm

výběrové řízení

ANO

dodavatel

vnitřní vybavení

záruka

5 let

popis

Kancelářský pracovní stůl rovný s rámovou kovovou podnoží

výška stolů 750 mm (výšková rektifikace max. 20 mm), stolové desky tloušťky 25 mm, hrana ABS 2 mm, rámová kovová podnož včetně všech ztužujících nosníků, ocelový profil rámu a nohou 30 x 30 mm, 1 x výsuv na klávesnici a myš – deskový – včetně systémového výsuvného kování, 2 x průchodka na kabely v barvě stolu ø 60 mm, 4 x držák kabelů – konzole

barevné provedení

Antracitová šedá – RAL 7016 – komplet rámová podnož včetně nosníků, stolová deska včetně ABS hrany. Před samotnou výrobou budou všechny vzory laminovaných desek vzorkovány a odsouhlaseny architektem, projektantem, investorem a provozovatelem. Tento výběr bude ovlivňovat všechny ostatní prvky vnitřního mobiliáře.

poznámka

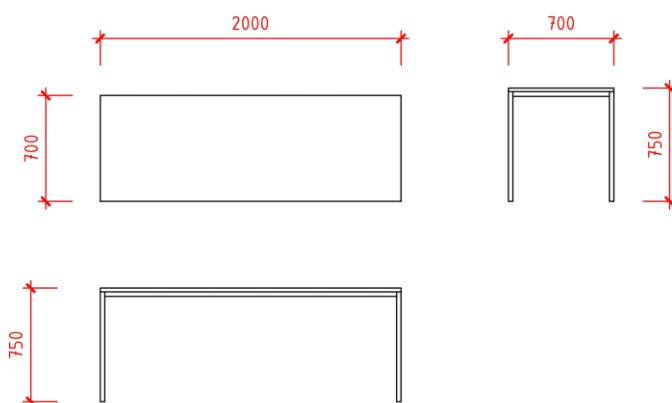
Výsuvy na klávesnici a myš, průchodky skrz stolovou desku a konzolky na vedení kabelu budou montovány až na místě na základě individuálních požadavků na konkrétní pracovní místo.

upozornění

Před samotnou výrobou je nutné veškeré komponenty, povrchy, barvy, konstrukční detaily apod. prvku vzorkovat a nechat odsouhlasit generálním projektantem / architektem a investorem.

připojení na TZB

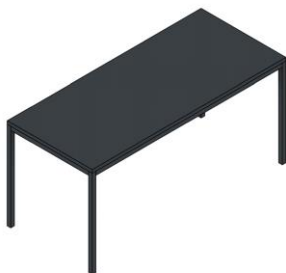
elektro	ano	MaR	ne	VZT	ne	voda	ne	plyn	ne
data	ano	vytápění	ne	chlazení	ne	kanalizace	ne	plyn techn.	ne

technický nákres

počty kusů

	2NP	4
KANCELÁŘ – TRH PRÁCE	2NPA.09	2
KANCELÁŘ – NSD – SSP A PD	2NPA.16	2

	3NP	4
KANCELÁŘ – ZAMĚSTNANOST – PvN	3NPA.15	2
KANCELÁŘ – ZAMĚSTNANOST – ZPROSTŘEDKOVÁNÍ	3NPA.23	2

**rozměry**

d. 1600 × š. 700 × v. 750 mm

výběrové řízení

ANO

dodavatel

vnitřní vybavení

záruka

5 let

popis

Kancelářský pracovní stůl rovný s rámovou kovovou podnoží

výška stolů 750 mm (výšková rektifikace max. 20 mm), stolové desky tloušťky 25 mm, hrana ABS 2 mm, rámová kovová podnož včetně všech ztužujících nosníků, ocelový profil rámu a nohou 30 x 30 mm, 1 x výsuv na klávesnici a myš – deskový – včetně systémového výsuvného kování, 2 x průchodka na kabely v barvě stolu ø 60 mm, 4 x držák kabelů – konzole

barevné provedení

Antracitová šedá – RAL 7016 – komplet rámová podnož včetně nosníků, stolová deska včetně ABS hrany. Před samotnou výrobou budou všechny vzory laminovaných desek vzorkovány a odsouhlaseny architektem, projektantem, investorem a provozovatelem. Tento výběr bude ovlivňovat všechny ostatní prvky vnitřního mobiliáře.

poznámka

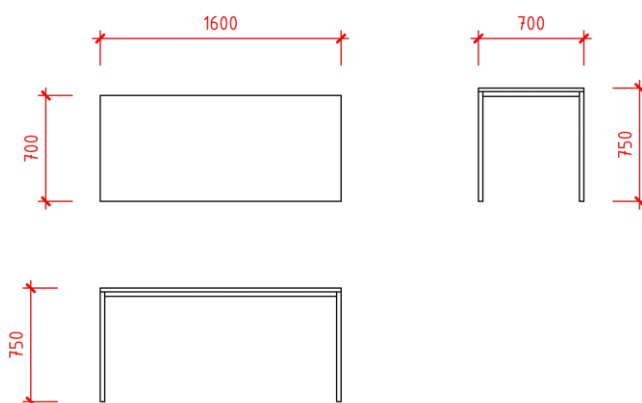
Výsuvy na klávesnici a myš, průchodky skrz stolovou desku a konzolky na vedení kabelu budou montovány až na místě na základě individuálních požadavků na konkrétní pracovní místo.

upozornění

Před samotnou výrobou je nutné veškeré komponenty, povrchy, barvy, konstrukční detaily apod. prvku vzorkovat a nechat odsouhlasit generálním projektantem / architektem a investorem.

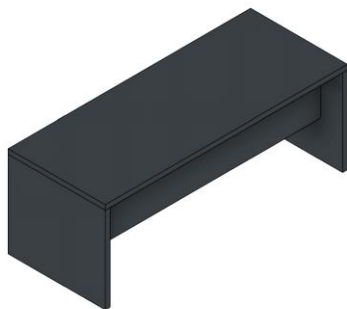
připojení na TZB

elektro	ano	MaR	ne	VZT	ne	voda	ne	plyn	ne
data	ano	vytápění	ne	chlazení	ne	kanalizace	ne	plyn techn.	ne

technický náčrt

počty kusů

		3NP	2
KANCELÁŘ – ZAMĚSTNANOST – ZPROSTŘEDKOVÁNÍ		3NPA.24	2

**rozměry**

d. 2000 × š. 800 × v. 750 mm

výběrové řízení

ANO

dodavatel

vnitřní vybavení

záruka

5 let

popis

Kancelářský pracovní stůl rovný s deskovou podnoží

výška stolů 750 mm (výšková rektifikace max. 20 mm), stolové desky tloušťky 36 (38) mm, hrana ABS 2 mm, desková podnož tloušťky 36 (38) mm v dezénu stolové desky, hrana ABS 2 mm, desková zádová clona součástí podnože, 1 × výsuv na klávesnici a myš – deskový – včetně systémového výsuvného kování, 2 × průchodka na kabely v barvě stolu ø 60 mm, 4 × držák kabelů – konzole

barevné provedení

Antracitová šedá – RAL 7016 – komplet desková podnož, stolová deska včetně ABS hrany.

Před samotnou výrobou budou všechny vzory laminovaných desek vzorkovány a odsouhlaseny architektem, projektantem, investorem a provozovatelem. Tento výběr bude ovlivňovat všechny ostatní prvky vnitřního mobiliáře.

poznámka

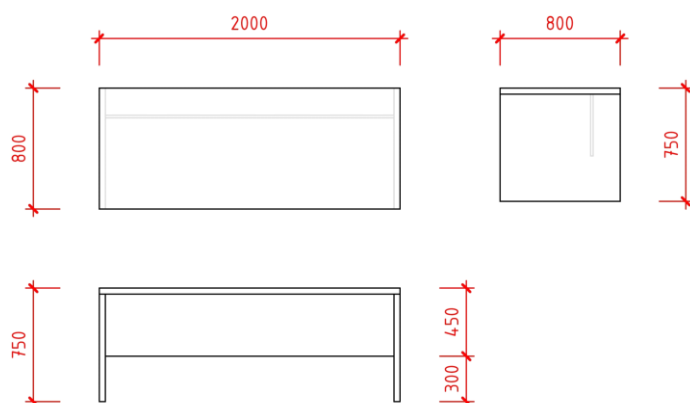
Výsuvy na klávesnici a myš, průchodky skrz stolovou desku a konzolky na vedení kabelu budou montovány až na místě na základě individuálních požadavků na konkrétní pracovní místo.

upozornění

Před samotnou výrobou je nutné veškeré komponenty, povrchy, barvy, konstrukční detaily apod. prvku vzorkovat a nechat odsouhlasit generálním projektantem / architektem a investorem.

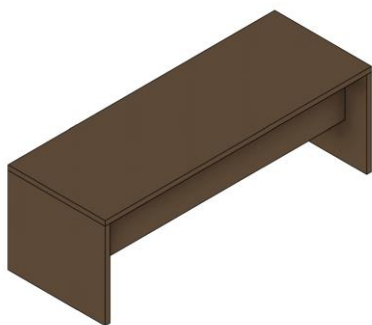
připojení na TZB

elektro	ano	MaR	ne	VZT	ne	voda	ne	plyn	ne
data	ano	vytápění	ne	chlazení	ne	kanalizace	ne	plyn techn.	ne

technický nákres

počty kusů

	1NP	1
KANCELÁŘ VEDOUCÍHO – NSD – PnP A DOZP	1NPA.14	1
	3NP	3
KANCELÁŘ VEDOUCÍHO – ZAMĚSTNANOST	3NPA.12	1
KANCELÁŘ VEDOUCÍHO – ZAMĚSTNANOST	3NPA.13	1
KANCELÁŘ VEDOUCÍHO – ZAMĚSTNANOST	3NPA.14	1
	4NP	2
KANCELÁŘ – PRÁVNÍ – VEDOUCÍ	4NPA.31	1
KANCELÁŘ VEDOUCÍHO – PORADENSTVÍ	4NPA.39	1

**rozměry**

d. 2200 × š. 800 × v. 750 mm

výběrové řízení

ANO

dodavatel

vnitřní vybavení

záruka

5 let

popis

Kancelářský pracovní stůl rovný s deskovou podnoží

výška stolů 750 mm (výšková rektifikace max. 20 mm), stolové desky tloušťky 36 (38) mm, hrana ABS 2 mm, desková podnož tloušťky 36 (38) mm v dezénu stolové desky, hrana ABS 2 mm, desková zadová clona součástí podnože, 2 × průchodka na kabely v barvě stolu Ø 60 mm, 4 × držák kabelů – konzole

barevné provedení

Moderní dřevodekor v odstínu tmavo hnědošedé – komplet desková podnož, stolová deska včetně ABS hrany. Před samotnou výrobou budou všechny vzory laminovaných desek vzorkovány a odsouhlaseny architektem, projektantem, investorem a provozovatelem. Tento výběr bude ovlivňovat všechny ostatní prvky vnitřního mobiliáře.

poznámka

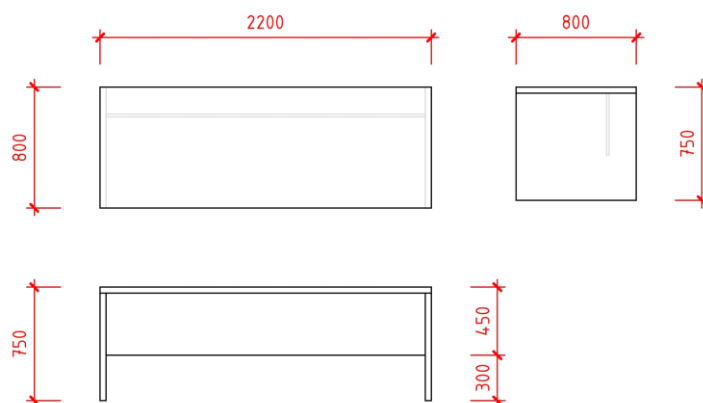
Průchodky skrz stolovou desku a konzolky na vedení kabelu budou montovány až na místě na základě individuálních požadavků na konkrétní pracovní místo.

upozornění

Před samotnou výrobou je nutné veškeré komponenty, povrchy, barvy, konstrukční detaily apod. prvku vzorkovat a nechat odsouhlasit generálním projektantem / architektem a investorem.

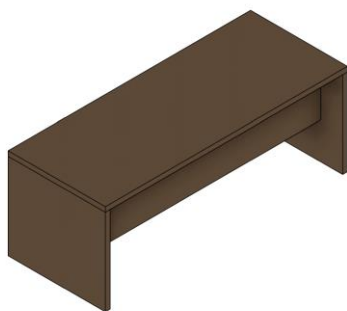
připojení na TZB

elektro	ano	MaR	ne	VZT	ne	voda	ne	plyn	ne
data	ano	vytápění	ne	chlazení	ne	kanalizace	ne	plyn techn.	ne

technický nákres

počty kusů

	4NP	1
KANCELÁŘ ŘEDITELE – ŘEDITEL	4NPA.12	1

**rozměry**

d. 2000 × š. 800 × v. 750 mm

výběrové řízení

ANO

dodavatel

vnitřní vybavení

záruka

5 let

popis

Kancelářský pracovní stůl rovný s deskovou podnoží

výška stolů 750 mm (výšková rektifikace max. 20 mm), stolové desky tloušťky 36 (38) mm, hrana ABS 2 mm, desková podnož tloušťky 36 (38) mm v dezénu stolové desky, hrana ABS 2 mm, desková zadová clona součástí podnože, 1 × výsuv na klávesnici a myš – deskový – včetně systémového výsuvného kování, 2 × průchodka na kabely v barvě stolu ø 60 mm, 4 × držák kabelů – konzole

barevné provedení

Moderní dřevodekor v odstínu tmavo hnědošedé – komplet desková podnož, stolová deska včetně ABS hrany. Před samotnou výrobou budou všechny vzory laminovaných desek vzorkovány a odsouhlaseny architektem, projektantem, investorem a provozovatelem. Tento výběr bude ovlivňovat všechny ostatní prvky vnitřního mobiliáře.

poznámka

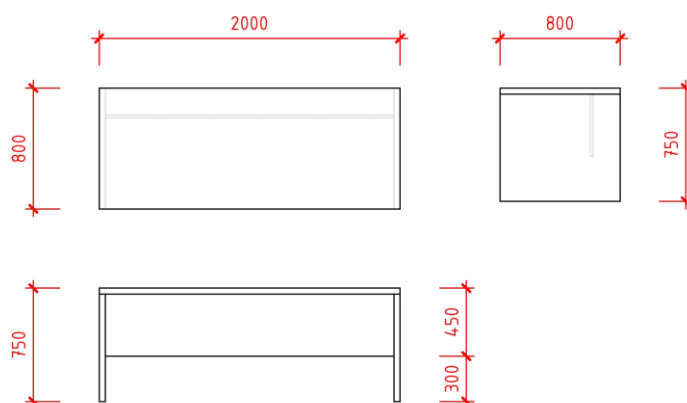
Výsuvy na klávesnici a myš, průchodky skrz stolovou desku a konzolky na vedení kabelu budou montovány až na místě na základě individuálních požadavků na konkrétní pracovní místo.

upozornění

Před samotnou výrobou je nutné veškeré komponenty, povrchy, barvy, konstrukční detaily apod. prvku vzorkovat a nechat odsouhlasit generálním projektantem / architektem a investorem.

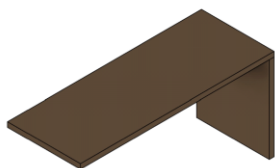
připojení na TZB

elektro	ano	MaR	ne	VZT	ne	voda	ne	plyn	ne
data	ano	vytápění	ne	chlazení	ne	kanalizace	ne	plyn techn.	ne

technický nákres

počty kusů

	4NP	1
KANCELÁŘ – SEKRETARIÁT	4NPA.13	1

**rozměry**

d. 1600 × š. 600 × v. 750 mm

výběrové řízení

ANO

dodavatel

vnitřní vybavení

záruka

5 let

popis

Kancelářský pracovní stůl rovný doplňkový s deskovou podnoží
výška stolů 750 mm (výšková rektifikace max. 20 mm), stolové desky tloušťky 36 (38) mm, hrana ABS 2 mm, desková podnož tloušťky 36 (38) mm v dezénu stolové desky, hrana ABS 2 mm, konstrukce stolu bude vyztužena ocelovou konstrukcí i z důvodu kotvení k hlavnímu stolu, 1 × výsuv na klávesnici a myš – deskový – včetně systémového výsuvného kování, 2 × průchodka na kabely v barvě stolu ø 60 mm, 4 × držák kabelů – konzole

barevné provedení

Moderní dřevodekor v odstínu tmavo hnědošedé – komplet desková podnož, stolová deska včetně ABS hrany. Před samotnou výrobou budou všechny vzory laminovaných desek vzorkovány a odsouhlaseny architektem, projektantem, investorem a provozovatelem. Tento výběr bude ovlivňovat všechny ostatní prvky vnitřního mobiliáře.

poznámka

Výsuvy na klávesnici a myš, průchodky skrz stolovou desku a konzolky na vedení kabelu budou montovány až na místě na základě individuálních požadavků na konkrétní pracovní místo.

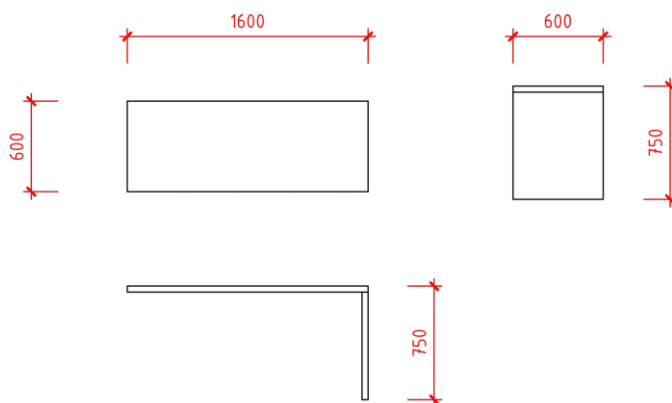
upozornění

Před samotnou výrobou je nutné veškeré komponenty, povrchy, barvy, konstrukční detaily apod. prvku vzorkovat a nechat odsouhlasit generálním projektantem / architektem a investorem.

připojení na TZB

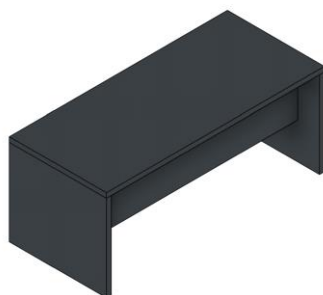
elektro	ano	MaR	ne	VZT	ne	voda	ne	plyn	ne
data	ano	vytápění	ne	chlazení	ne	kanalizace	ne	plyn techn.	ne

technický náčrt



počty kusů

	4NP	1
KANCELÁŘ ŘEDITELE – ŘEDITEL	4NPA.12	1



rozměry

d. 1800 × š. 800 × v. 750 mm

výběrové řízení

ANO

dodavatel

vnitřní vybavení

záruka

5 let

popis

Kancelářský pracovní stůl rovný s deskovou podnoží

výška stolů 750 mm (výšková rektifikace max. 20 mm), stolové desky tloušťky 36 (38) mm, hrana ABS 2 mm, desková podnož tloušťky 36 (38) mm v dezénu stolové desky, hrana ABS 2 mm, desková zádová clona součástí podnože, 1 × výsuv na klávesnici a myš – deskový – včetně systémového výsuvného kování, 2 × průchodka na kabely v barvě stolu ø 60 mm, 4 × držák kabelů – konzole

barevné provedení

Antracitová šedá – RAL 7016 – komplet desková podnož, stolová deska včetně ABS hrany.

Před samotnou výrobou budou všechny vzory laminovaných desek vzorkovány a odsouhlaseny architektem, projektantem, investorem a provozovatelem. Tento výběr bude ovlivňovat všechny ostatní prvky vnitřního mobiliáře.

poznámka

Výsuvy na klávesnici a myš, průchodky skrz stolovou desku a konzolky na vedení kabelu budou montovány až na místě na základě individuálních požadavků na konkrétní pracovní místo.

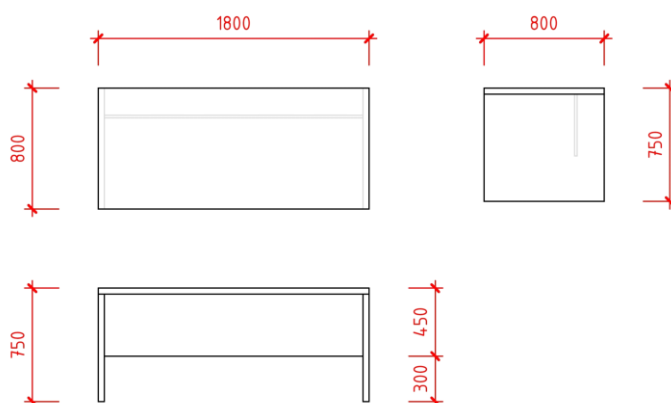
upozornění

Před samotnou výrobou je nutné veškeré komponenty, povrchy, barvy, konstrukční detaily apod. prvku vzorkovat a nechat odsouhlasit generálním projektantem / architektem a investorem.

připojení na TZB

elektro	ano	MaR	ne	VZT	ne	voda	ne	plyn	ne
data	ano	vytápění	ne	chlazení	ne	kanalizace	ne	plyn techn.	ne

technický náčrt



počty kusů

	2NP	2
KANCELÁŘ VEDOUCÍHO – NSD	2NPA.26	1
KANCELÁŘ VEDOUCÍHO – NSD – HN	2NPA.27	1



rozměry

d. 800 × š. 800 × v. 750 mm

výběrové řízení

ANO

dodavatel

vnitřní vybavení

záruka

5 let

popis

Konferenční stůl rovný s rámovou kovovou podnoží

výška stolů 750 mm (výšková rektifikace max. 20 mm), stolové desky tloušťky 25 mm, hrana ABS 2 mm, rámová kovová podnož včetně všech ztužujících nosníků, ocelový profil rámu a nohou 30 x 30 mm

barevné provedení

Antracitová šedá – RAL 7016 – komplet rámová podnož včetně nosníků, stolová deska včetně ABS hrany. Před samotnou výrobou budou všechny vzory laminovaných desek vzorkovány a odsouhlaseny architektem, projektantem, investorem a provozovatelem. Tento výběr bude ovlivňovat všechny ostatní prvky vnitřního mobiliáře.

poznámka

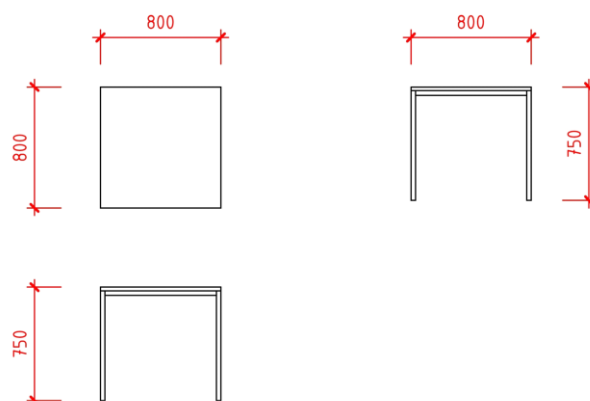
upozornění

Před samotnou výrobou je nutné veškeré komponenty, povrchy, barvy, konstrukční detaily apod. prvku vzorkovat a nechat odsouhlasit generálním projektantem / architektem a investorem.

připojení na TZB

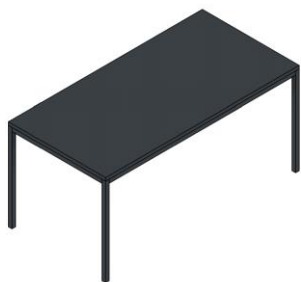
elektro	ne	MaR	ne	VZT	ne	voda	ne	plyn	ne
data	ne	vytápění	ne	chlazení	ne	kanalizace	ne	plyn techn.	ne

technický náčrt



počty kusů

	1NP	3
ČEKÁRNA – NSD – PnP A DOZP	1NPC.01	3
	2NP	6
KANCELÁŘ VEDOUCÍHO – NSD	2NPA.26	1
KANCELÁŘ VEDOUCÍHO – NSD – HN	2NPA.27	1
ČEKÁRNA – NSD – HN	2NPA.35	4
	3NP	10
KANCELÁŘ VEDOUCÍHO – ZAMĚSTNANOST	3NPA.13	1
KANCELÁŘ VEDOUCÍHO – ZAMĚSTNANOST	3NPA.14	1
ČEKÁRNA – ZAMĚSTNANOST	3NPA.28	8



rozměry

d. 1600 × š. 800 × v. 750 mm

výběrové řízení

ANO

dodavatel

vnitřní vybavení

záruka

5 let

popis

Konferenční stůl rovný s rámovou kovovou podnoží

výška stolů 750 mm (výšková rektifikace max. 20 mm), stolové desky tloušťky 25 mm, hrana ABS 2 mm, rámová kovová podnož včetně všech ztužujících nosníků, ocelový profil rámu a nohou 30 x 30 mm

barevné provedení

Antracitová šedá – RAL 7016 – komplet rámová podnož včetně nosníků, stolová deska včetně ABS hrany. Před samotnou výrobou budou všechny vzory laminovaných desek vzorkovány a odsouhlaseny architektem, projektantem, investorem a provozovatelem. Tento výběr bude ovlivňovat všechny ostatní prvky vnitřního mobiliáře.

poznámka

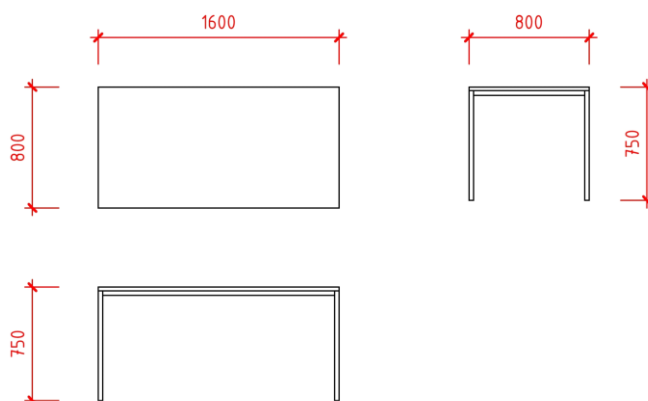
upozornění

Před samotnou výrobou je nutné veškeré komponenty, povrchy, barvy, konstrukční detaily apod. prvku vzorkovat a nechat odsouhlasit generálním projektantem / architektem a investorem.

připojení na TZB

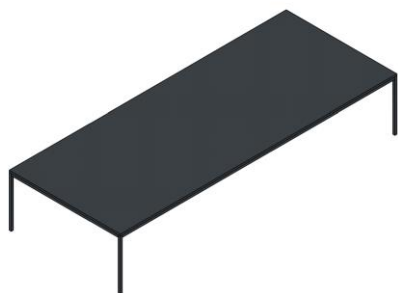
elektro	ne	MaR	ne	VZT	ne	voda	ne	plyn	ne
data	ne	vytápění	ne	chlazení	ne	kanalizace	ne	plyn techn.	ne

technický náčrt



počty kusů

	1NP	1
KANCELÁŘ VEDOUCÍHO – NSD – PnP A DOZP	1NPA.14	1
	3NP	7
KANCELÁŘ VEDOUCÍHO – ZAMĚSTNANOST	3NPA.12	1
ZASADACÍ MÍSTNOST – ZAMĚSTNANOST	3NPA.27	6
	4NP	5
PODATELNA – SEKRETARIÁT	4NPA.11	1
KANCELÁŘ – PRÁVNÍ – VEDOUCÍ	4NPA.31	1
KANCELÁŘ VEDOUCÍHO – PORADENSTVÍ	4NPA.39	1
KANCELÁŘ – INFORMATIKA	4NPA.43	2

**rozměry**

d. 4000 × š. 1600 × v. 750 mm

výběrové řízení

ANO

dodavatel

vnitřní vybavení

záruka

5 let

popis

Konferenční stůl rovný s rámovou kovovou podnoží

výška stolů 750 mm (výšková rektifikace max. 20 mm), stolové desky tloušťky 25 mm, hrana ABS 2 mm, rámová kovová podnož včetně všech ztužujících nosníků, ocelový profil rámu a nohou 30 x 30 mm, střed stolu bude vyztužen několika podpůrnými ocelovými nohami, stůl bude vybaven několika průchodky a konzolkami na vedení kabelů

barevné provedení

Antracitová šedá – RAL 7016 – komplet rámová podnož včetně nosníků, stolová deska včetně ABS hrany. Před samotnou výrobou budou všechny vzory laminovaných desek vzorkovány a odsouhlaseny architektem, projektantem, investorem a provozovatelem. Tento výběr bude ovlivňovat všechny ostatní prvky vnitřního mobiliáře.

poznámka

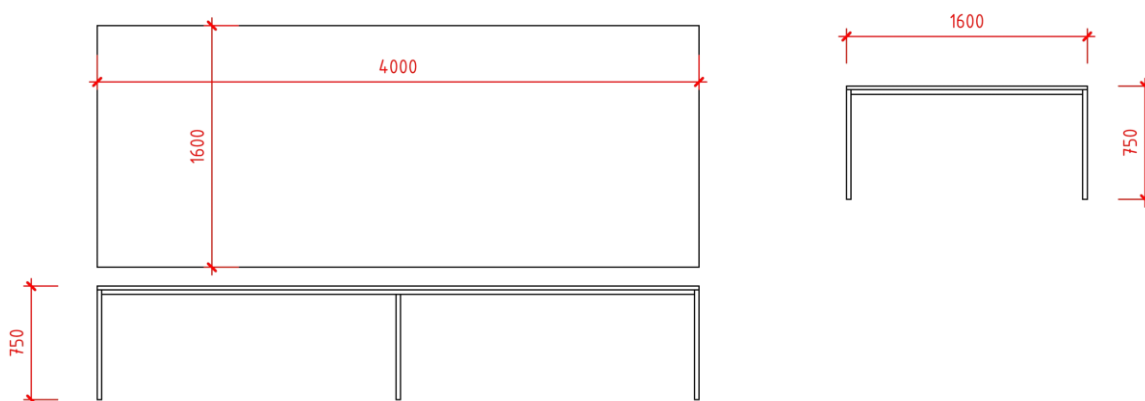
Průchodky skrz stolovou desku a konzolky na vedení kabelu budou montovány až na místě na základě individuálních požadavků na konkrétní pracovní místo.

upozornění

Před samotnou výrobou je nutné veškeré komponenty, povrchy, barvy, konstrukční detaily apod. prvku vzorkovat a nechat odsouhlasit generálním projektantem / architektem a investorem.

připojení na TZB

elektro	ano	MaR	ne	VZT	ne	voda	ne	plyn	ne
data	ano	vytápění	ne	chlazení	ne	kanalizace	ne	plyn techn.	ne

technický náčrt

počty kusů

	4NP	1
ZASEDACÍ MÍSTNOST – ŘEDITEL	4NPA.15	1



rozměry

ø 1000 × v. 800 mm

výběrové řízení

ANO

dodavatel

vnitřní vybavení

záruka

5 let

popis

Konferenční stůl kruhový s centrální nohou

výška stolu 800 mm, POZOR – výška stolu musí být způsobena takovým způsobem, aby bylo možné přisadit tento stůl ke stolu pracovnímu a zároveň, aby jeho deska dílčím způsobem shora překrývala desku stolu pracovního

stolová deska tloušťky 25 mm, hrana ABS 2 mm, centrální kovová noha

barevné provedení

Bílá – stolová deska včetně ABS hrany.

Kovová stříbrná – centrální noha stolu (vzhled leštěného hliníku).

Před samotnou výrobou budou všechny vzory laminovaných desek vzorkovány a odsouhlaseny architektem, projektantem, investorem a provozovatelem. Tento výběr bude ovlivňovat všechny ostatní prvky vnitřního mobiliáře.

poznámka

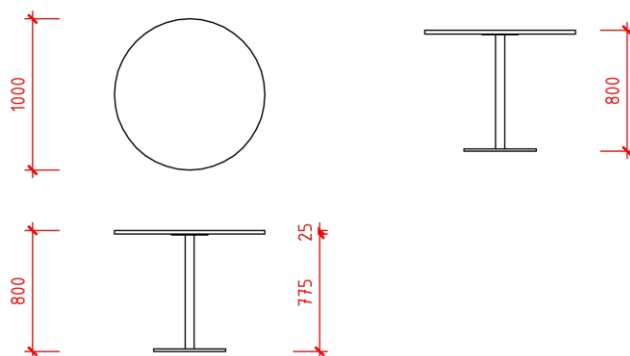
upozornění

Před samotnou výrobou je nutné veškeré komponenty, povrchy, barvy, konstrukční detaily apod. prvku vzorkovat a nechat odsouhlasit generálním projektantem / architektem a investorem.

připojení na TZB

elektro	ne	MaR	ne	VZT	ne	voda	ne	plyn	ne
data	ne	vytápění	ne	chlazení	ne	kanalizace	ne	plyn techn.	ne

technický náčrt



počty kusů

	4NP	1
KANCELÁŘ ŘEDITELE – ŘEDITEL	4NPA.12	1



rozměry

ø 800 × v. 565 mm

výběrové řízení

ANO

dodavatel

vnitřní vybavení

záruka

5 let

popis

Konferenční stůl kruhový s centrální nohou

výška stolu 565 mm, stolová deska tloušťky 25 mm, hrana ABS 2 mm, centrální kovová noha

barevné provedení

Bílá – stolová deska včetně ABS hrany.

Kovová stříbrná – centrální noha stolu (vzhled leštěného hliníku).

Před samotnou výrobou budou všechny vzory laminovaných desek vzorkovány a odsouhlaseny architektem, projektantem, investorem a provozovatelem. Tento výběr bude ovlivňovat všechny ostatní prvky vnitřního mobiliáře.

poznámka

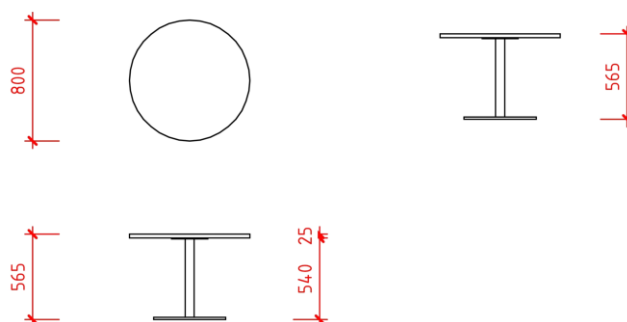
upozornění

Před samotnou výrobou je nutné veškeré komponenty, povrchy, barvy, konstrukční detaily apod. prvku vzorkovat a nechat odsouhlasit generálním projektantem / architektem a investorem.

připojení na TZB

elektro	ne	MaR	ne	VZT	ne	voda	ne	plyn	ne
data	ne	vytápění	ne	chlazení	ne	kanalizace	ne	plyn techn.	ne

technický náčrt



počty kusů

	4NP	1
KANCELÁŘ – SEKRETARIÁT	4NPA.13	1

rozměry

d. 1940 × v. 400 mm

výběrové řízení

ANO

dodavatel

vnitřní vybavení

záruka

5 let

popis

Podstolová desková zádová clona

deska tloušťky 18 mm, hrana ABS 2 mm, včetně čtyř systémových kotvicích prvků k připevnění clony ke konstrukci stolu

barevné provedení

Antracitová šedá – RAL 7016 – deska včetně ABS hrany.

Před samotnou výrobou budou všechny vzory laminovaných desek vzorkovány a odsouhlaseny architektem, projektantem, investorem a provozovatelem. Tento výběr bude ovlivňovat všechny ostatní prvky vnitřního mobiliáře.

poznámka

upozornění

Před samotnou výrobou je nutné veškeré komponenty, povrchy, barvy, konstrukční detaily apod. prvku vzorkovat a nechat odsouhlasit generálním projektantem / architektem a investorem.

připojení na TZB

elektro	ne	MaR	ne	VZT	ne	voda	ne	plyn	ne
data	ne	vytápění	ne	chlazení	ne	kanalizace	ne	plyn techn.	ne

technický náčrt

počty kusů

	2NP	1
KANCELÁŘ – NSD – HN	2NPA.36	1
	3NP	2
KANCELÁŘ – ZAMĚSTNANOST – PvN	3NPA.09	1
KANCELÁŘ – ZAMĚSTNANOST – ZPROSTŘEDKOVÁNÍ	3NPA.21	1
	4NP	1
KANCELÁŘ – SEKRETARIÁT	4NPA.09	1

rozměry

d. 1740 × v. 400 mm

výběrové řízení

ANO

dodavatel

vnitřní vybavení

záruka

5 let

popis

Podstolová desková zádová clona

deska tloušťky 18 mm, hrana ABS 2 mm, včetně čtyř systémových kotvicích prvků k připevnění clony ke konstrukci stolu

barevné provedení

Antracitová šedá – RAL 7016 – deska včetně ABS hrany.

Před samotnou výrobou budou všechny vzory laminovaných desek vzorkovány a odsouhlaseny architektem, projektantem, investorem a provozovatelem. Tento výběr bude ovlivňovat všechny ostatní prvky vnitřního mobiliáře.

poznámka

upozornění

Před samotnou výrobou je nutné veškeré komponenty, povrchy, barvy, konstrukční detaily apod. prvku vzorkovat a nechat odsouhlasit generálním projektantem / architektem a investorem.

připojení na TZB

elektro	ne	MaR	ne	VZT	ne	voda	ne	plyn	ne
data	ne	vytápění	ne	chlazení	ne	kanalizace	ne	plyn techn.	ne

technický náčrt

počty kusů

	2NP	1
KANCELÁŘ – NSD – HN	2NPA.37	1
	3NP	3
KANCELÁŘ – ZAMĚSTNANOST – PvN	3NPA.10	1
KANCELÁŘ – ZAMĚSTNANOST – ZPROSTŘEDKOVÁNÍ	3NPA.22	1
KANCELÁŘ – ZAMĚSTNANOST – ZPROSTŘEDKOVÁNÍ	3NPA.25	1

**rozměry**

š. 275 × v. 355 × h. 112 mm

výběrové řízení

ANO

dodavatel

vnitřní vybavení

záruka

5 let

popis

Zásobník papírových ručníků k montáži na stěnu, nerezová ocel, povrch jemný matový, tloušťka materiálu 0,8 mm, sklápěcí přední panel, vložkový zámek s univerzálním klíčem, průzory po stranách, kapacita 500 – 800 ručníků podle typu skládání, včetně vrutů a hmoždinek z nerezové oceli.

Material: nerezová ocel

Kód materiálu: 1.4301 Chrom-niklová ocel V2A

Tloušťka materiálu: 0,80 mm

Povrchová úprava: satén dokončený

Hrubá váha: 2.6 kg

Váha netto: 2.2 kg

Způsob uchycení: závit

Ovládání: manuální

Způsob montáže: montáž na stěnu

Uzamykatelný: univerzální

Kapacita: 800 ručníky

Celková šířka: 275 mm

Celková výška: 355 mm

Celková hloubka: 112 mm

Náplň: papírový ručník

barevné provedení

chrom – niklová ocel (nerez), hedvábně matný povrch

poznámka**upozornění**

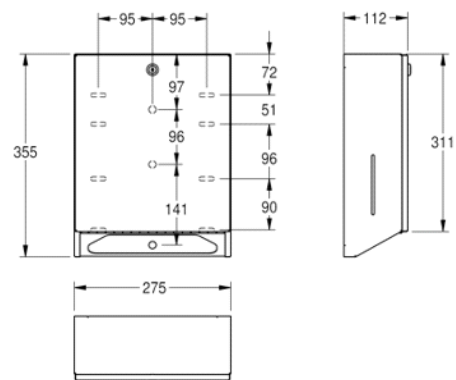
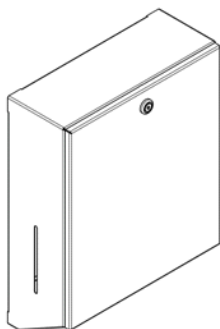
Nutná koordinace s rozvody technického zařízení budov.

Prvek bude před samotnou dodávkou vzorkován a odsouhlasen investorem, provozovatelem, projektantem a architektem stavby.

připojení na TZB

elektro	ne	MaR	ne	VZT	ne	voda	ne	plyn	ne
data	ne	vytápění	ne	chlazení	ne	kanalizace	ne	plyn techn.	ne

technický náčrt



počty kusů

	1NP	2
WC ŽENY	1NPA.17	1
WC MUŽI	1NPA.18	1
	2NP	2
WC MUŽI	2NPA.05	1
WC ŽENY	2NPA.22	1
	3NP	1
WC MUŽI	3NPA.05	1
	4NP	1
WC MUŽI	4NPA.05	1

**rozměry**

š. 355 × v. 460 × h. 168 mm

výběrové řízení

ANO

dodavatel

vnitřní vybavení

záruka

5 let

popis

Odpadkový koš k montáži na stěnu s kapacitou 23 litrů, nerezová ocel, povrch jemný matový, tloušťka materiálu 0,8 mm, zaoblené okraje, montáž s montážní konzolí nebo přímo na stěnu, včetně vrtů z nerezové oceli a hmoždinek.

Držák na pytle pro odpadkový koš pro upevnění šrouby, nerezová ocel, povrch jemný matový, tloušťka materiálu 0,8 mm / 6 mm, sklopný, včetně šroubů a matic z nerezové oceli.

Material: nerezová ocel

Kód materiálu: 1.4301 Chrom-niklová ocel V2A

Tloušťka materiálu: 0,80 mm

Povrchová úprava: satén dokončený

Hrubá váha: 1 kg

Váha netto: 3.8 kg

Způsob uchycení: závit

Způsob montáže: montáž na stěnu

Uzamykatelný: žádný zámek

Celková šířka: 355 mm

Celková výška: 460 mm

Celková hloubka: 168 mm

Kapacita: 23 litrů

barevné provedení

chrom – niklová ocel (nerez), hedvábně matný povrch

poznámka**upozornění**

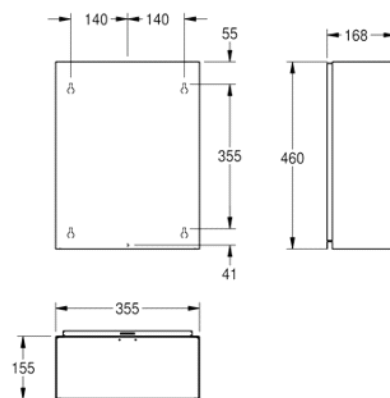
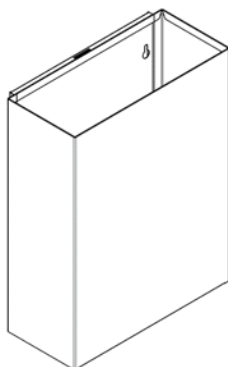
Nutná koordinace s rozvody technického zařízení budov.

Prvek bude před samotnou dodávkou vzorkován a odsouhlasen investorem, provozovatelem, projektantem a architektem stavby.

připojení na TZB

elektro	ne	MaR	ne	VZT	ne	voda	ne	plyn	ne
data	ne	vytápění	ne	chlazení	ne	kanalizace	ne	plyn techn.	ne

technický náčrt



počty kusů

	1NP	2
WC ŽENY	1NPA.17	1
WC MUŽI	1NPA.18	1
	2NP	2
WC MUŽI	2NPA.05	1
WC ŽENY	2NPA.22	1
	3NP	1
WC MUŽI	3NPA.05	1
	4NP	1
WC MUŽI	4NPA.05	1

**rozměry**

š. 408 × v. 1145 × h. 169 mm

výběrové řízení

ANO

dodavatel

vnitřní vybavení

záruka

5 let

popis

Zásobník papírových ručníků kombinovaný s odpadkovým košem k montáži pod omítku, nerezová ocel, povrch jemný matový, tloušťka materiálu 0,8 mm, sklápěcí přední panel, vložkový zámek s univerzálním klíčem, kapacita 500 – 800 ručníků podle typu skladu, kapacita odpadkového koše cca 23 litrů, včetně vrutů a hmoždinek z nerezové oceli.

Držák na pytle pro odpadkový koš pro upevnění šrouby, nerezová ocel, povrch jemný matový, tloušťka materiálu 0,8 mm / 6 mm, sklopný, včetně šroubů a matic z nerezové oceli.

Materiál: nerezová ocel

Kód materiálu: 1.4301 Chrom-niklová ocel V2A

Tloušťka materiálu: 0,8 mm

Povrchová úprava: satén dokončený

Hrubá váha: 13.2 kg

Váha netto: 12.5 kg

Způsob uchycení: závit

Způsob montáže: zahluobené připevnění

Kombinace část 1: zásobník na papírové ručníky

Náplň 1: papírový ručník

Kapacita 1: 800 kusy

Zámek 1: zámek na klíč

Kombinace část 2: odpadkový koš

Kapacita 2: 23 litrů

Zámek 2: zámek na klíč

Celková šířka: 408 mm

Celková výška: 1145 mm

Celková hloubka: 169 mm

barevné provedení

chrom – niklová ocel (nerez), hedvábně matný povrch

poznámka**upozornění**

Pro tento prvek je nutná stavební připravenost. Je potřeba ve stěně vytvořit niku rozměrů š. 375 × v. 1100 × h. 100 mm. V tenkých stěnách je nutné vytvořit v nuce nosná záda například SDK deskou. Toto opatření je důležité jednak pro kotvení prvku z lícové strany stěny a zároveň pro provedení povrchové úpravy na opačné straně stěny.

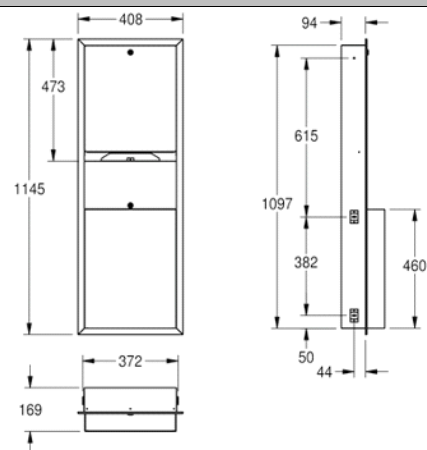
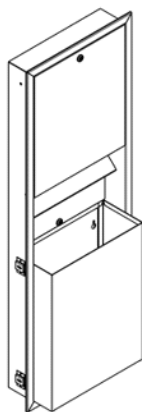
Nutná koordinace s rozvody technického zařízení budov.

Prvek bude před samotnou dodávkou vzorkován a odsouhlasen investorem, provozovatelem, projektantem a architektem stavby.

připojení na TZB

elektro	ne	MaR	ne	VZT	ne	voda	ne	plyn	ne
data	ne	vytápění	ne	chlazení	ne	kanalizace	ne	plyn techn.	ne

technický náčrt



počty kusů

	2NP	1
WC ŽENY	2NPA.07	1
	3NP	2
WC ŽENY	3NPA.07	1
SOCIÁLNÍ ZAŘÍZENÍ	3NPA.30	1
	4NP	1
WC ŽENY	4NPA.07	1

**rozměry**

š. 116 x v. 321 x h. 143 mm

výběrové řízení

ANO

dodavatel

vnitřní vybavení

záruka

5 let

popis

Dávkovač mýdla k montáži stěnu, nerezová ocel, povrch jemný matový, tloušťka materiálu 0,8 mm, sklápěcí přední panel, vložkový zámek s univerzálním klíčem, vhodný pro tekutá mýdla a krémy, nádržka na mýdlo 0,8 litru, ovládací páčka, včetně vrutů z nerezové oceli a hmoždinek.

Typ zásobníku mýdla: integrovaná znovu naplnitelná nádržka

Materiál: nerezová ocel

Kód materiálu: 1.4301 Chrom-niklová ocel V2A

Tloušťka materiálu: 0,80 mm

Povrchová úprava: satén dokončený

Hrubá váha: 2 kg

Váha netto: 2 kg

Způsob uchycení: závit

Ovládání: manuální

Způsob montáže: montáž na stěnu

Uzamykatelný: univerzální

Kapacita: 800 ml

Celková šířka: 116 mm

Celková výška: 321 mm

Celková hloubka: 143 mm

Náplň: tekuté mýdlo

barevné provedení

chrom – niklová ocel (nerez), hedvábně matný povrch

poznámka**upozornění**

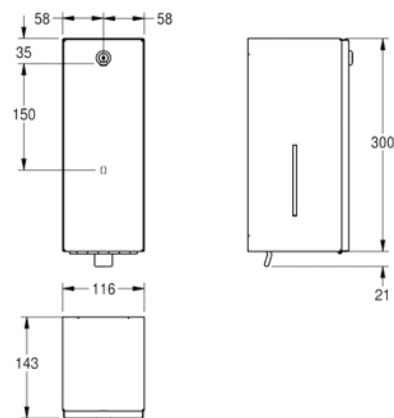
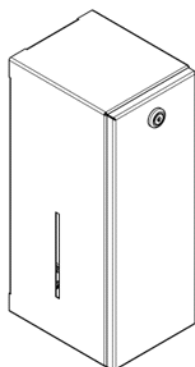
Nutná koordinace s rozvody technického zařízení budov.

Prvek bude před samotnou dodávkou vzorkován a odsouhlasen investorem, provozovatelem, projektantem a architektem stavby.

připojení na TZB

elektro	ne	MaR	ne	VZT	ne	voda	ne	plyn	ne
data	ne	vytápění	ne	chlazení	ne	kanalizace	ne	plyn techn.	ne

technický nákres



počty kusů

		1NP	3
WC ŽENY	1NPA.17		2
WC MUŽI	1NPA.18		1
		2NP	4
WC MUŽI	2NPA.05		1
WC ŽENY	2NPA.07		2
WC ŽENY	2NPA.22		1
		3NP	4
WC MUŽI	3NPA.05		1
WC ŽENY	3NPA.07		2
SOCIÁLNÍ ZAŘÍZENÍ	3NPA.30		1
		4NP	3
WC MUŽI	4NPA.05		1
WC ŽENY	4NPA.07		2

**rozměry**

Ø 18 × h. 60 mm

výběrové řízení

ANO

dodavatel

vnitřní vybavení

záruka

5 let

popis

Věšák na stěnu, nerezová ocel, povrch jemný matový, průměr kulatiny 18 mm, předvrtaný otvor k připevnění na spodní straně. Včetně vrtů z nerezové oceli a hmoždinek.

Material: nerezová ocel

Kód materiálu: 1.4301 Chrom-niklová ocel V2A

Tloušťka materiálu: 17,00 mm

Povrchová úprava: satén dokončený

Hrubá váha: 0.1 kg

Váha netto: 0.1 kg

Způsob uchycení: závit

Způsob montáže: montáž na stěnu

Počet háčků: 1

Celková šířka: 18 mm

Celková výška: 38 mm

Celková hloubka: 60 mm

barevné provedení

chrom – niklová ocel (nerez), hedvábně matný povrch

poznámka**upozornění**

Háček musí být umístěn tak, aby nedošlo ke kolizi s otevíratelným křídlem dveří.

Nutná koordinace s rozvody technického zařízení budov.

Prvek bude před samotnou dodávkou vzorkován a odsouhlasen investorem, provozovatelem, projektantem a architektem stavby.

připojení na TZB

elektro	ne	MaR	ne	VZT	ne	voda	ne	plyn	ne
data	ne	vytápění	ne	chlazení	ne	kanalizace	ne	plyn techn.	ne

technický náčrt



počty kusů

	1NP	13
WC ŽENY	1NPA.17	3
WC MUŽI	1NPA.18	2
WC MUŽI	1NPB.13	4
WC ŽENY	1NPB.16	4
	2NP	9
WC MUŽI	2NPA.05	3
WC ŽENY	2NPA.07	3
WC ŽENY	2NPA.22	3
	3NP	5
WC MUŽI	3NPA.05	3
WC ŽENY	3NPA.07	2
	4NP	6
WC MUŽI	4NPA.05	3
WC ŽENY	4NPA.07	3



rozměry

ø 18 × š. 69 × h. 60 mm

výběrové řízení

ANO

dodavatel

vnitřní vybavení

záruka

5 let

popis

Dvojitý věšák na stěnu, nerezová ocel, povrch jemný matový, průměr 18 mm, předvrtaný otvor k připevnění na spodní straně. Včetně vrtů z nerezové oceli a hmoždinek.

Material: nerezová ocel

Kód materiálu: 1.4301 Chrom-niklová ocel V2A

Tloušťka materiálu: 18,00 mm

Povrchová úprava: satén dokončený

Hrubá váha: 0.1 kg

Váha netto: 0.1 kg

Způsob uchycení: závit

Způsob montáže: montáž na stěnu

Počet háčků: 2

Celková šířka: 69 mm

Celková výška: 18 mm

Celková hloubka: 60 mm

barevné provedení

chrom – niklová ocel (nerez), hedvábně matný povrch

poznámka

upozornění

Háček musí být umístěn tak, aby nedošlo ke kolizi s otvíratelným křídlem dveří.

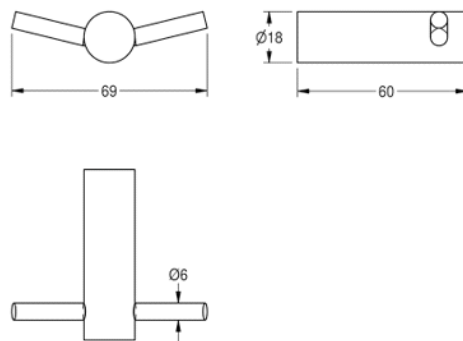
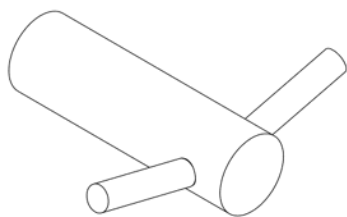
Nutná koordinace s rozvody technického zařízení budov.

Prvek bude před samotnou dodávkou vzorkován a odsouhlasen investorem, provozovatelem, projektantem a architektem stavby.

připojení na TZB

elektro	ne	MaR	ne	VZT	ne	voda	ne	plyn	ne
data	ne	vytápění	ne	chlazení	ne	kanalizace	ne	plyn techn.	ne

technický náčrt



počty kusů

	3NP	3
SOCIÁLNÍ ZAŘÍZENÍ	3NPA.30	3

**rozměry**

š. 145 × v. 130 × h. 25 – 120 mm

výběrové řízení

ANO

dodavatel

vnitřní vybavení

záruka

5 let

popis

Držák na role toaletního papíru k montáži na stěnu, nerezová ocel, povrch jemný matový, tloušťka materiálu 0,8 mm, sklopné víko, pro jednu roli o maximálním průměru 130 mm, včetně vrtů z nerezové oceli a hmoždinek.

Materiál: nerezová ocel

Kód materiálu: 1.4301 Chrom-niklová ocel V2A

Tloušťka materiálu: 0,80 mm

Povrchová úprava: satén dokončený

Hrubá váha: 0.4 kg

Váha netto: 0.3 kg

Způsob uchycení: závit

Způsob montáže: montáž na stěnu

Uzamykatelný: žádný zámek

Kapacita: 1 role

Celková šířka: 145 mm

Celková výška: 130 mm

Celková hloubka: 25 mm

Maximální průměr spotřebního materiálu: 150 mm

Maximální šířka spotřebního materiálu: 130 mm

Vřeteno: ano

barevné provedení

chrom – niklová ocel (nerez), hedvábně matný povrch

poznámka**upozornění**

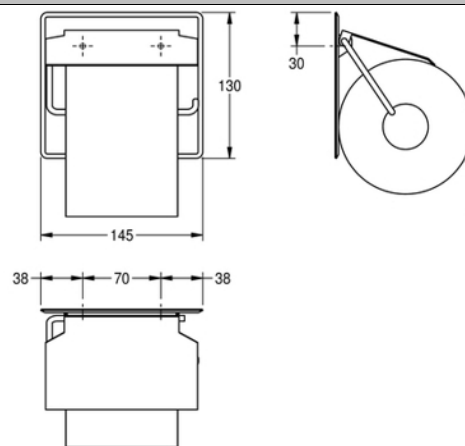
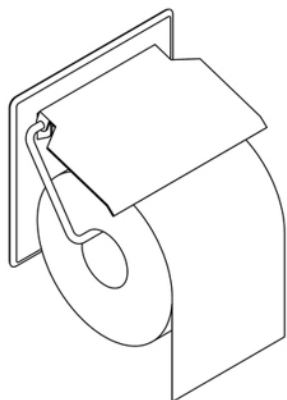
Nutná koordinace s rozvody technického zařízení budov.

Prvek bude před samotnou dodávkou vzorkován a odsouhlasen investorem, provozovatelem, projektantem a architektem stavby.

připojení na TZB

elektro	ne	MaR	ne	VZT	ne	voda	ne	plyn	ne
data	ne	vytápění	ne	chlazení	ne	kanalizace	ne	plyn techn.	ne

technický náčrt



počty kusů

	1NP	5
WC ŽENY	1NPA.17	3
WC MUŽI	1NPA.18	2
	2NP	8
WC MUŽI	2NPA.05	3
WC ŽENY	2NPA.07	3
WC ŽENY	2NPA.22	2
	3NP	5
WC MUŽI	3NPA.05	3
WC ŽENY	3NPA.07	2
	4NP	6
WC MUŽI	4NPA.05	3
WC ŽENY	4NPA.07	3

**rozměry**

š. 81 × h. 124 × v. 280 mm

výběrové řízení

ANO

dodavatel

vnitřní vybavení

záruka

5 let

popis

Zásobník toaletního papíru k montáži na stěnu, nerezová ocel, povrch jemný matový, tloušťka materiálu 1,2 mm, průměr vřetene 32 mm, na dvě role, deska na skrytou montáž s krytem z nerezové oceli, včetně vrutů z nerezové oceli a hmoždinek.

Materiál: nerezová ocel

Kód materiálu: 1.4301 Chrom-niklová ocel V2A

Tloušťka materiálu: 1,20 mm

Povrchová úprava: satén dokončený

Hrubá váha: 0.8 kg

Váha netto: 0.8 kg

Způsob uchycení: závit

Způsob montáže: montáž na stěnu

Uzamykatelný: bez zámku

Kapacita: 2 role

Celková šířka: 81 mm

Celková výška: 280 mm

Celková hloubka: 124 mm

Maximální průměr spotřebního materiálu: 160 mm

Maximální šířka spotřebního materiálu: 150 mm

Vřeteno: ne

barevné provedení

chrom – niklová ocel (nerez), hedvábně matný povrch

poznámka**upozornění**

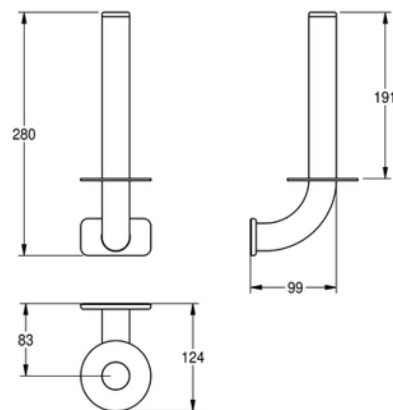
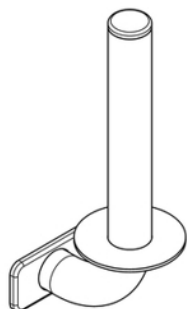
Nutná koordinace s rozvody technického zařízení budov.

Prvek bude před samotnou dodávkou vzorkován a odsouhlasen investorem, provozovatelem, projektantem a architektem stavby.

připojení na TZB

elektro	ne	MaR	ne	VZT	ne	voda	ne	plyn	ne
data	ne	vytápění	ne	chlazení	ne	kanalizace	ne	plyn techn.	ne

technický nákres



počty kusů

	1NP	2
WC ŽENY	1NPA.17	1
WC MUŽI	1NPA.18	1

	2NP	3
WC MUŽI	2NPA.05	1
WC ŽENY	2NPA.07	1
WC ŽENY	2NPA.22	1

	3NP	2
WC MUŽI	3NPA.05	1
WC ŽENY	3NPA.07	1

	4NP	2
WC MUŽI	4NPA.05	1
WC ŽENY	4NPA.07	1

**rozměry**

š. 200 × v. 295 × h. 165 mm

výběrové řízení

ANO

dodavatel

vnitřní vybavení

záruka

5 let

popis

Odpadkový koš na hygienické potřeby a drobný odpad k montáži na stěnu, nerezová ocel, povrch jemný matový, tloušťka materiálu 0,8 mm, sklápěcí přední panel, kapacita cca 3,7 litru, vnitřní vyjímatelná plastová nádoba, včetně vrutů z nerez oceli a hmoždinek.

Materiál: nerezová ocel

Kód materiálu: 1.4301 Chrom-niklová ocel V2A

Tloušťka materiálu: 0,80 mm

Povrchová úprava: satén dokončený

Hrubá váha: 2.6 kg

Váha netto: 2.2 kg

Způsob uchycení: závit

Způsob montáže: montáž na stěnu

Uzamykatelný: bez zámku

Celková šířka: 200 mm

Celková výška: 295 mm

Celková hloubka: 165 mm

Kapacita: 3,700 litr

barevné provedení

chrom – niklová ocel (nerez), hedvábně matný povrch

poznámka**upozornění**

Z důvodů minimalistických rozměrů samotné kabiny je nutná prostorová a rozměrová koordinace se zařizovacími předměty stavby.

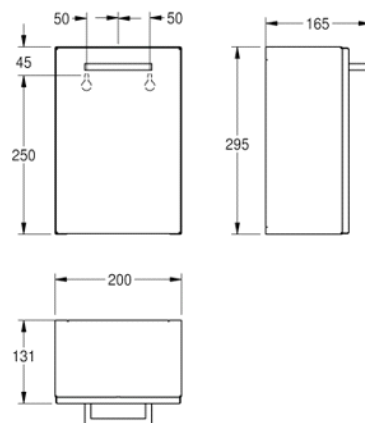
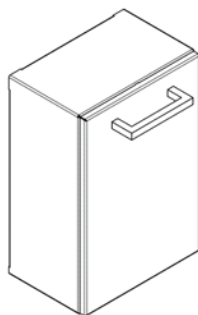
Nutná koordinace s rozvody technického zařízení budov.

Prvek bude před samotnou dodávkou vzorkován a odsouhlasen investorem, provozovatelem, projektantem a architektem stavby.

připojení na TZB

elektro	ne	MaR	ne	VZT	ne	voda	ne	plyn	ne
data	ne	vytápění	ne	chlazení	ne	kanalizace	ne	plyn techn.	ne

technický náčrt



počty kusů

	1NP	1
WC ŽENY	1NPA.17	1
	2NP	2
WC ŽENY	2NPA.07	1
WC ŽENY	2NPA.22	1
	3NP	1
WC ŽENY	3NPA.07	1
	4NP	1
WC ŽENY	4NPA.07	1

**rozměry**

š. 107 × v. 230 × h. 97 mm

výběrové řízení

ANO

dodavatel

vnitřní vybavení

záruka

5 let

popis

Držák na štětku na čištění WC k montáži na stěnu, nerezová ocel, povrch jemný matový, tloušťka materiálu 0,8 mm, uzavřený kryt, vyvrtaný otvor na štětku, bílá nylonová štětka s čističem okrajů, vyjímací otvor vpravo či vlevo podle montáže, vyjímatelná plastová odkapová miska, včetně vrutů z nerezové oceli a hmoždinek.

Materiál: nerezová ocel

Kód materiálu: 1.4301 Chrom-niklová ocel V2A

Tloušťka materiálu: 0,80 mm

Povrchová úprava: satén dokončený

Barva štětky: bílá

Hrubá váha: 2 kg

Váha netto: 2 kg

Způsob uchycení: závit

Typ štětky: nylon

Způsob montáže: montáž na stěnu

Celková šířka: 107 mm

Celková výška: 230 mm

Celková hloubka: 97 mm

barevné provedení

chrom – niklová ocel (nerez), hedvábně matný povrch

poznámka**upozornění**

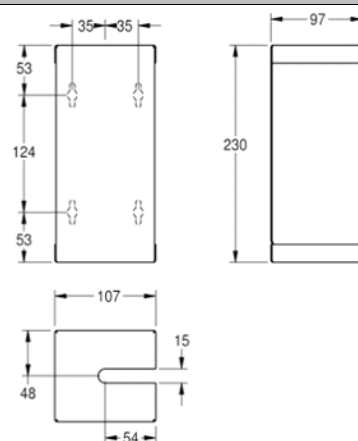
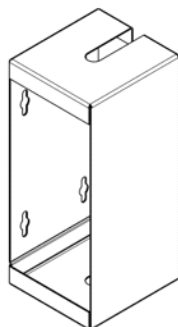
Nutná koordinace s rozvody technického zařízení budov.

Prvek bude před samotnou dodávkou vzorkován a odsouhlasen investorem, provozovatelem, projektantem a architektem stavby.

připojení na TZB

elektro	ne	MaR	ne	VZT	ne	voda	ne	plyn	ne
data	ne	vytápění	ne	chlazení	ne	kanalizace	ne	plyn techn.	ne

technický náčrt



počty kusů

	1NP	5
WC ŽENY	1NPA.17	3
WC MUŽI	1NPA.18	2
	2NP	8
WC MUŽI	2NPA.05	3
WC ŽENY	2NPA.07	3
WC ŽENY	2NPA.22	2
	3NP	5
WC MUŽI	3NPA.05	3
WC ŽENY	3NPA.07	2
	4NP	6
WC MUŽI	4NPA.05	3
WC ŽENY	4NPA.07	3

**rozměry**

š. 211 × v. 181 × h. 159 mm

výběrové řízení

ANO

dodavatel

vnitřní vybavení

záruka

5 let

popis

Dávkovač mýdla k montáži pod omítku, nerezová ocel, povrch jemný matový, povrchová úprava předního panelu minimalizující otisky prstů a usnadňující údržbu, tloušťka materiálu 1,5 mm, zaoblený přední panel s průzorem, vložkový zámek s univerzálním klíčem, vhodný pro tekutá mýdla a krémy, objem nádržky 1 litr, tlačítko na předním panelu, včetně vrtů z nerezové oceli a hmoždinek.

Typ zásobníku mýdla: integrovaná znovunaplnitelná nádržka

Material: nerezová ocel

Kód materiálu: 1.4301 Chrom-niklová ocel V2A

Tloušťka materiálu: 1,50 mm

Povrchová úprava: satén dokončený

Hrubá váha: 2.6 kg

Váha netto: 2.1 kg

Způsob uchycení: závit

Ovládání: manuální

Způsob montáže: zahloubené připevnění

Uzamykatelný: univerzální

Kapacita: 1,00 litr

Celková šířka: 211 mm

Celková výška: 181 mm

Celková hloubka: 159 mm

Náplň: tekuté mýdlo nebo krém

barevné provedení

chrom – niklová ocel (nerez), hedvábně matný povrch

poznámka**upozornění**

Pro tento prvek je nutná stavební připravenost. Je potřeba ve stěně vytvořit niku rozměrů š. 192 × v. 162 × h. 100 mm. V tenkých stěnách je nutné vytvořit v níce nosná záda například SDK deskou. Toto opatření je důležité jednak pro kotvení prvku z lícové strany stěny a zároveň pro provedení povrchové úpravy na opačné straně stěny.

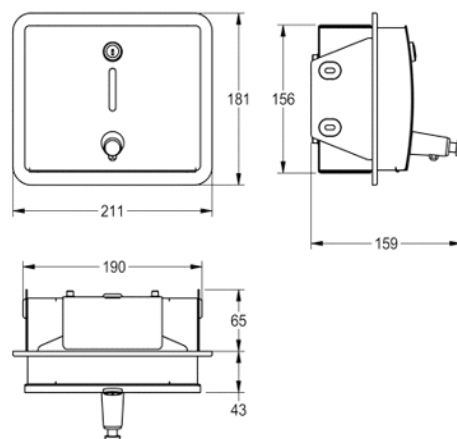
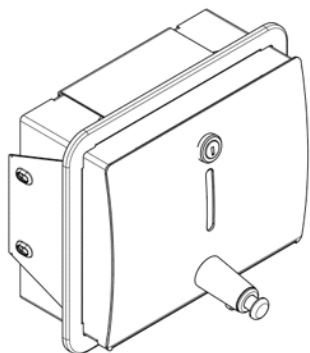
Nutná koordinace s rozvody technického zařízení budov.

Prvek bude před samotnou dodávkou vzorkován a odsouhlasen investorem, provozovatelem, projektantem a architektem stavby.

připojení na TZB

elektro	ne	MaR	ne	VZT	ne	voda	ne	plyn	ne
data	ne	vytápění	ne	chlazení	ne	kanalizace	ne	plyn techn.	ne

technický nákres



počty kusů

	1NP	3
WC MUŽI	1NPB.13	2
WC ŽENY	1NPB.16	1

**rozměry**

š. 328 × v. 1162 × h. 203 mm

výběrové řízení

ANO

dodavatel

vnitřní vybavení

záruka

5 let

popis

Kombinace zásobníku papírových ručníků a odpadkového koše k montáži pod omítku, nerezová ocel s jemným matovým povrchem, povrchová úprava předního panelu minimalizující otisky prstů a usnadňující údržbu, tloušťka materiálu 1,5 mm, zaoblený přední panel, vložkový zámek s univerzálním klíčem, na předním panelu průzor, obsah 300 – 400 ručníků v závislosti na typu skládání, kapacita odpadkového koše cca 22 litrů, integrovaný držák sáčků, včetně vrutů z nerezové oceli a hmoždinek.

Materiál: nerezová ocel

Kód materiálu: 1.4301 Chrom-niklová ocel V2A

Tloušťka materiálu: 1,5 mm

Povrchová úprava: satén dokončený

Hrubá váha: 22 kg

Váha netto: 18 kg

Způsob uchycení: závit

Způsob montáže: zahloubené připevnění

Kombinace část 1: zásobník na papírové ručníky

Náplň 1: papírové ručníky

Kapacita 1: cca 400 kusů

Zámek 1: univerzální zámek na klíč

Kombinace část 2: odpadkový koš

Kapacita 2: 22 litrů

Zámek 2: univerzální zámek na klíč

Celková šířka: 328 mm

Celková výška: 1162 mm

Celková hloubka: 203 mm

barevné provedení

chrom – niklová ocel (nerez), hedvábně matný povrch

poznámka**upozornění**

Pro tento prvek je nutná stavební připravenost. Je potřeba ve stěně vytvořit niku rozměrů š. 308 × v. 1142 × h. 100 mm. V tenkých stěnách je nutné vytvořit v níce nosná záda například SDK deskou. Toto opatření je důležité jednak pro kotvení prvku z lícové strany stěny a zároveň pro provedení povrchové úpravy na opačné straně stěny.

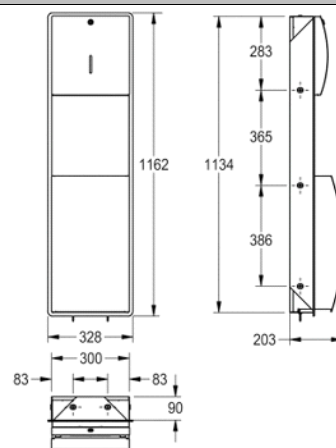
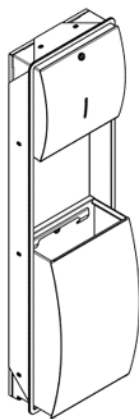
Nutná koordinace s rozvody technického zařízení budov.

Prvek bude před samotnou dodávkou vzorkován a odsouhlasen investorem, provozovatelem, projektantem a architektem stavby.

připojení na TZB

elektro	ne	MaR	ne	VZT	ne	voda	ne	plyn	ne
data	ne	vytápění	ne	chlazení	ne	kanalizace	ne	plyn techn.	ne

technický náčrtek



počty kusů

	1NP	2
WC MUŽI	1NPB.13	1
WC ŽENY	1NPB.16	1

**rozměry**

š. 232 × v. 331 × h. 141 mm

výběrové řízení

ANO

dodavatel

vnitřní vybavení

záruka

5 let

popis

Koš na hygienické potřeby a drobný odpad k montáži pod omítku, nerezová ocel, povrch jemný matový, povrchová úprava předního panelu minimalizující otisky prstů a usnadňující údržbu, tloušťka materiálu 1,5 mm, zaoblený přední kryt, objem cca 3,8 litru, sklápěcí samozavírací víko s dveřním závěsem, vyjímatelná vnitřní plastová nádoba, včetně vrutů z nerezové oceli a hmoždinek.

Materiál: nerezová ocel

Kód materiálu: 1.4301 Chrom-niklová ocel V2A

Tloušťka materiálu: 1,50 mm

Hrubá váha: 4.8 kg

Váha netto: 4 kg

Způsob uchycení: závit

Způsob montáže: zahloubené připevnění

Uzamykatelný: žádný zámek

Celková šířka: 232 mm

Celková výška: 331 mm

Celková hloubka: 141 mm

Kapacita: 3,8 litru

Víko: ano

Držák sáčku: ne

barevné provedení

chrom – niklová ocel (nerez), hedvábně matný povrch

poznámka**upozornění**

Pro tento prvek je nutná stavební připravenost. Je potřeba ve stěně vytvořit niku rozměrů š. 212 × v. 311 × h. 100 mm. V tenkých stěnách je nutné vytvořit v níce nosná záda například SDK deskou. Toto opatření je důležité jednak pro kotvení prvku z lícové strany stěny a zároveň pro provedení povrchové úpravy na opačné straně stěny.

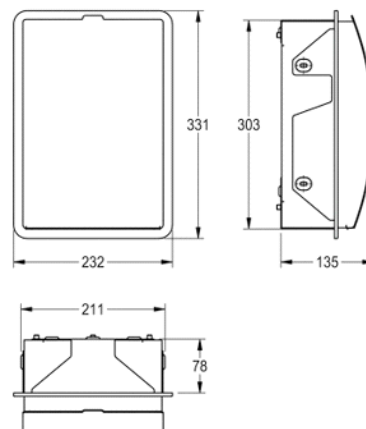
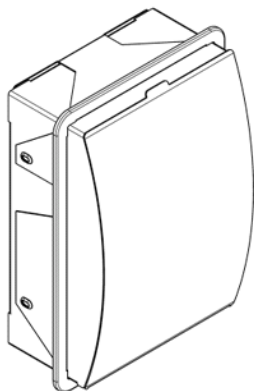
Nutná koordinace s rozvody technického zařízení budov.

Prvek bude před samotnou dodávkou vzorkován a odsouhlasen investorem, provozovatelem, projektantem a architektem stavby.

připojení na TZB

elektro	ne	MaR	ne	VZT	ne	voda	ne	plyn	ne
data	ne	vytápění	ne	chlazení	ne	kanalizace	ne	plyn techn.	ne

technický náčrt



počty kusů

	1NP	1
WC ŽENY	1NPB.16	1

**rozměry**

š. 183 × v. 331 × h. 141 mm

výběrové řízení

ANO

dodavatel

vnitřní vybavení

záruka

5 let

popis

Dvojitý držák na role toaletního papíru k montáži pod omítku, nerezová ocel, povrch jemný matový, povrchová úprava předního panelu minimalizující otisky prstů a usnadňující údržbu, tloušťka materiálu 1,5 mm, zaoblený přední panel s průzorem, vložkový zámek s univerzálním klíčem, na dvě role o maximálním průměru 120 mm, druhá role se uvolní po spotřebování první role, rezervní role je skrytá, včetně vrutů z nerezové oceli a hmoždinek.

Materiál: nerezová ocel

Kód materiálu: 1.4301 Chrom-niklová ocel V2A

Tloušťka materiálu: 1,50 mm

Hrubá váha: 4,6 kg

Váha netto: 4,1 kg

Způsob uchycení: závit

Způsob montáže: zahloubené připevnění

Uzamykatelný: univerzální klíč

Kapacita: 2 role

Celková šířka: 183 mm

Celková výška: 331 mm

Celková hloubka: 142 mm

Maximální průměr spotřebního materiálu: 120 mm

Maximální šířka spotřebního materiálu: 100 mm

Vřeteno: ano

barevné provedení

chrom – niklová ocel (nerez), hedvábně matný povrch

poznámka**upozornění**

Pro tento prvek je nutná stavební připravenost. Je potřeba ve stěně vytvořit niku rozměrů š. 163 × v. 311 × h. 100 mm. V tenkých stěnách je nutné vytvořit v níce nosná záda například SDK deskou. Toto opatření je důležité jednak pro kotvení prvku z lícové strany stěny a zároveň pro provedení povrchové úpravy na opačné straně stěny.

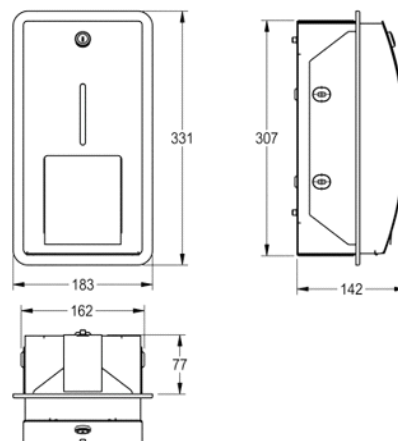
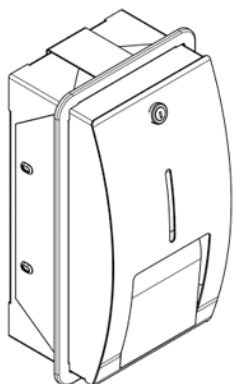
Nutná koordinace s rozvody technického zařízení budov.

Prvek bude před samotnou dodávkou vzorkován a odsouhlasen investorem, provozovatelem, projektantem a architektem stavby.

připojení na TZB

elektro	ne	MaR	ne	VZT	ne	voda	ne	plyn	ne
data	ne	vytápění	ne	chlazení	ne	kanalizace	ne	plyn techn.	ne

technický nákres



počty kusů

	1NP	7
WC MUŽI	1NPB.13	3
WC ŽENY	1NPB.16	4

**rozměry**

š. 183 × v. 331 × h. 141 mm

výběrové řízení

ANO

dodavatel

vnitřní vybavení

záruka

5 let

popis

Dvojitý držák na role toaletního papíru k montáži pod omítku, nerezová ocel, povrch jemný matový, povrchová úprava předního panelu minimalizující otisky prstů a usnadňující údržbu, tloušťka materiálu 1,5 mm, zaoblený přední panel s průzorem, vložkový zámek s univerzálním klíčem, na dvě role o maximálním průměru 120 mm, druhá role se uvolní po spotřebování první role, rezervní role je skrytá, včetně vrutů z nerezové oceli a hmoždinek.

Materiál: nerezová ocel

Kód materiálu: 1.4301 Chrom-niklová ocel V2A

Tloušťka materiálu: 1,50 mm

Hrubá váha: 4,6 kg

Váha netto: 4,1 kg

Způsob uchycení: závit

Způsob montáže: zahloubené připevnění

Uzamykatelný: univerzální klíč

Kapacita: 2 role

Celková šířka: 183 mm

Celková výška: 331 mm

Celková hloubka: 142 mm

Maximální průměr spotřebního materiálu: 120 mm

Maximální šířka spotřebního materiálu: 100 mm

Vřeteno: ano

barevné provedení

chrom – niklová ocel (nerez), hedvábně matný povrch

poznámka**upozornění**

Pro tento prvek je nutná stavební připravenost. Je potřeba ve stěně vytvořit niku rozměrů š. 163 × v. 311 × h. 100 mm. V tenkých stěnách je nutné vytvořit v níce nosná záda například SDK deskou. Toto opatření je důležité jednak pro kotvení prvku z lícové strany stěny a zároveň pro provedení povrchové úpravy na opačné straně stěny.

Niku nutno vytvořit tak aby nebyla porušena plocha v místnosti 1NPB14.

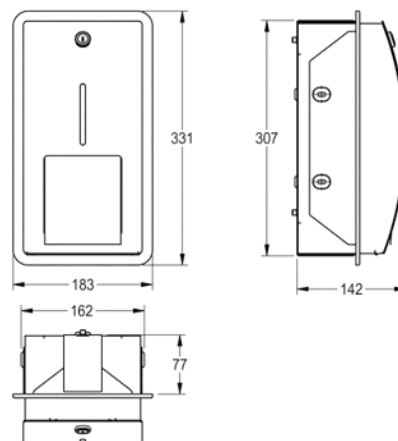
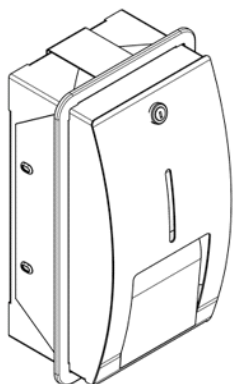
Nutná koordinace s rozvody technického zařízení budov.

Prvek bude před samotnou dodávkou vzorkován a odsouhlasen investorem, provozovatelem, projektantem a architektem stavby.

připojení na TZB

elektro	ne	MaR	ne	VZT	ne	voda	ne	plyn	ne
data	ne	vytápění	ne	chlazení	ne	kanalizace	ne	plyn techn.	ne

technický nákres



počty kusů

	1NP	1
WC MUŽI	1NPB.13	1



rozměry

ø 135 × v. 235 mm

výběrové řízení

ANO

dodavatel

vnitřní vybavení

záruka

5 let

popis

Držák na štětku na čištění WC k montáži na stěnu, nerezová ocel, povrch jemný matový, tloušťka materiálu 0,9 mm, bílá nylonová štětka s čističem okrajů, integrovaný odkapávač, štětka musí být zavěšena, včetně vrutů z nerezové oceli a hmoždinek.

Materiál: nerezová ocel

Kód materiálu: 1.4301 Chrom-niklová ocel V2A

Tloušťka materiálu: 0,90 mm

Povrchová úprava: satén dokončený

Barva štětky: bílá

Hrubá váha: 0.5 kg

Váha netto: 0.5 kg

Způsob uchycení: závit

Způsob montáže: montáž na stěnu

Celková šířka: 135 mm

Celková výška: 235 mm

Celková hloubka: 135 mm

barevné provedení

chrom – niklová ocel (nerez), hedvábně matný povrch

poznámka

upozornění

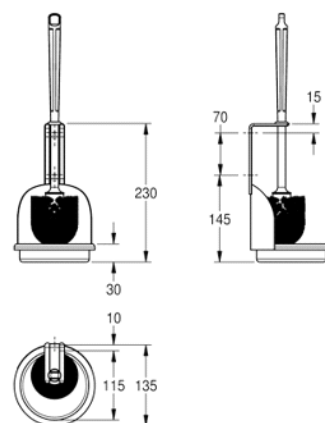
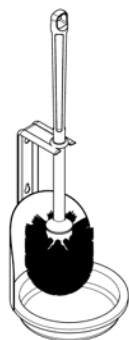
Nutná koordinace s rozvody technického zařízení budov.

Prvek bude před samotnou dodávkou vzorkován a odsouhlasen investorem, provozovatelem, projektantem a architektem stavby.

připojení na TZB

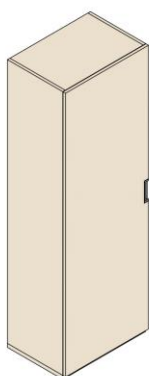
elektro	ne	MaR	ne	VZT	ne	voda	ne	plyn	ne
data	ne	vytápění	ne	chlazení	ne	kanalizace	ne	plyn techn.	ne

technický nákres



počty kusů

	1NP	8
WC MUŽI	1NPB.13	4
WC ŽENY	1NPB.16	4

**rozměry**

š. 600 x v. 1800 (50H) x h. 420 mm

výběrové řízení

ANO

dodavatel

vnitřní vybavení

záruka

5 let

popis

Skříň šatní 50H úzká 180 - 1 dveře - levá

- skříň je vyrobena z laminovaných dřevotřískových desek
- korpusy skříní tloušťky 18 mm
- ABS hrany desek 2 mm
- 1 x police
- 1 x výsuvný věšák
- oboustranně pohledová záda tloušťky 18 mm v drážce
- sokl 25 mm s výškovou rektifikací
- dveře a čela zásuvek / registratur naložená na korpusu, hrana ABS 2 mm
- rozvorový zámek
- 1 x zápusťná kovová úchytka délky cca 138 mm
- smontovaný prvek

barevné provedení

Perlová bílá - RAL 1013 - komplet korpus, police, dveře, sokl

Matný / broušený povrch kovu - úchytka

Před samotnou výrobou budou všechny vzory laminovaných desek vzorkovány a odsouhlaseny architektem, projektantem, investorem a provozovatelem. Tento výběr bude ovlivňovat všechny ostatní prvky vnitřního mobiliáře.

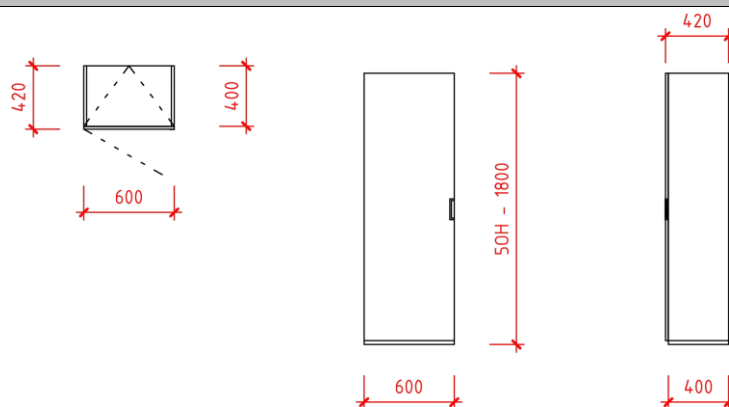
poznámka**upozornění**

Před samotnou výrobou je nutné veškeré komponenty, povrchy, barvy, konstrukční detaily apod. prvku vzorkovat a nechat odsouhlasit generálním projektantem / architektem a investorem.

připojení na TZB

elektro	ne	MaR	ne	VZT	ne	voda	ne	plyn	ne
data	ne	vytápění	ne	chlazení	ne	kanalizace	ne	plyn techn.	ne

technický náčrtek



počty kusů

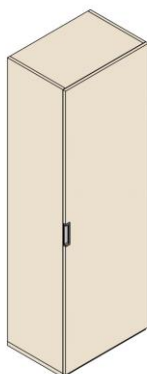
	1NP	5
KANCELÁŘ VEDOUCÍHO - NSD - PnP A DOZP	1NPA.14	1
KANCELÁŘ - NSD - PnP A DOZP	1NPC.02	1
KANCELÁŘ - NSD - PnP A DOZP	1NPC.07	1
KANCELÁŘ - NSD - PnP A DOZP	1NPC.09	1
KANCELÁŘ - NSD - PnP A DOZP	1NPC.10	1

	2NP	7
KANCELÁŘ - TRH PRÁCE	2NPA.09	1
KANCELÁŘ - TRH PRÁCE	2NPA.11	1
KANCELÁŘ - NSD - SSP A PD	2NPA.16	1
KANCELÁŘ - NSD - SSP A PD	2NPA.19	1
KANCELÁŘ - NSD - HN	2NPA.29	1
KANCELÁŘ - NSD - HN	2NPA.36	1
KANCELÁŘ - NSD - HN	2NPA.37	1

	3NP	8
KANCELÁŘ - ZAMĚSTNANOST - PvN	3NPA.10	1
KANCELÁŘ - ZAMĚSTNANOST - PvN	3NPA.11	1
KANCELÁŘ VEDOUCÍHO - ZAMĚSTNANOST	3NPA.12	1
KANCELÁŘ VEDOUCÍHO - ZAMĚSTNANOST	3NPA.13	1
KANCELÁŘ - ZAMĚSTNANOST - PvN	3NPA.15	1
KANCELÁŘ - ZAMĚSTNANOST - ZPROSTŘEDKOVÁNÍ	3NPA.23	1
KANCELÁŘ - ZAMĚSTNANOST - ZPROSTŘEDKOVÁNÍ	3NPA.24	1
KANCELÁŘ - ZAMĚSTNANOST - ZPROSTŘEDKOVÁNÍ	3NPA.25	1

	4NP	7
--	-----	---

	4NP	7
KANCELÁŘ - SEKRETARIÁT	4NPA.10	1
PODATELNA - SEKRETARIÁT	4NPA.11	1
POKLADNA - EKONOMICKÝ	4NPA.17	1
KANCELÁŘ - PRÁVNÍ	4NPA.28	1
KANCELÁŘ - PORADENSTVÍ - PROJEKTY ESF	4NPA.38	1
KANCELÁŘ VEDOUCÍHO - PORADENSTVÍ	4NPA.39	1
KANCELÁŘ - INFORMATIKA	4NPA.43	1

**rozměry**

š. 600 x v. 1800 (50H) x h. 420 mm

výběrové řízení

ANO

dodavatel

vnitřní vybavení

záruka

5 let

popis

Skříň šatní 50H úzká 180 - 1 dveře - pravá

- skříň je vyrobena z laminovaných dřevotřískových desek
- korpusy skříní tloušťky 18 mm
- ABS hrany desek 2 mm
- 1 x police
- 1 x výsuvný věšák
- oboustranně pohledová záda tloušťky 18 mm v drážce
- sokl 25 mm s výškovou rektifikací
- dveře a čela zásuvek / registratur naložená na korpusu, hrana ABS 2 mm
- rozvorový zámek
- 1 x zápusťná kovová úchytka délky cca 138 mm
- smontovaný prvek

barevné provedení

Perlová bílá - RAL 1013 - komplet korpus, police, dveře, sokl

Matný / broušený povrch kovu - úchytka

Před samotnou výrobou budou všechny vzory laminovaných desek vzorkovány a odsouhlaseny architektem, projektantem, investorem a provozovatelem. Tento výběr bude ovlivňovat všechny ostatní prvky vnitřního mobiliáře.

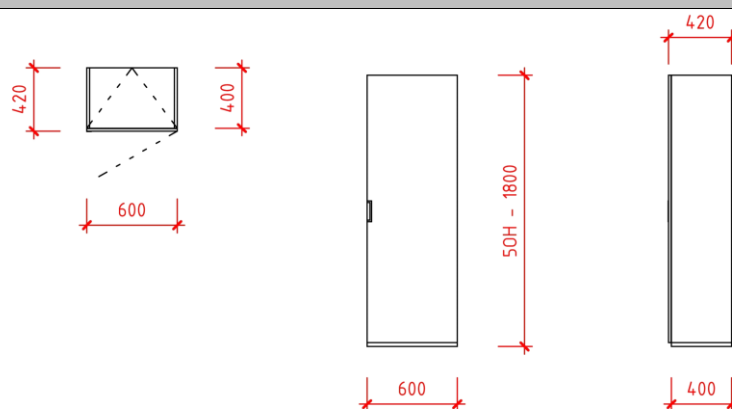
poznámka**upozornění**

Před samotnou výrobou je nutné veškeré komponenty, povrchy, barvy, konstrukční detaily apod. prvku vzorkovat a nechat odsouhlasit generálním projektantem / architektem a investorem.

připojení na TZB

elektro	ne	MaR	ne	VZT	ne	voda	ne	plyn	ne
data	ne	vytápění	ne	chlazení	ne	kanalizace	ne	plyn techn.	ne

technický náčrt



počty kusů

	1NP	4
KANCELÁŘ - NSD - PnP A DOZP	1NPC.06	1
KANCELÁŘ - NSD - PnP A DOZP	1NPC.07	1
KANCELÁŘ - NSD - PnP A DOZP	1NPC.09	1
KANCELÁŘ - NSD - PnP A DOZP	1NPC.10	1

	2NP	9
KANCELÁŘ - TRH PRÁCE	2NPA.10	1
KANCELÁŘ - TRH PRÁCE	2NPA.12	1
KANCELÁŘ - NSD - SSP A PD	2NPA.15	1
KANCELÁŘ VEDOUCÍHO - NSD	2NPA.26	1
KANCELÁŘ VEDOUCÍHO - NSD - HN	2NPA.27	1
KANCELÁŘ - NSD - HN	2NPA.28	1
KANCELÁŘ - NSD - HN	2NPA.31	1
KANCELÁŘ - NSD - HN	2NPA.32	1
KANCELÁŘ - NSD - HN	2NPA.33	1

	3NP	5
KANCELÁŘ - ZAMĚSTNANOST - Pvn	3NPA.09	1
KANCELÁŘ VEDOUCÍHO - ZAMĚSTNANOST	3NPA.14	1
KANCELÁŘ - ZAMĚSTNANOST - ZPROSTŘEDKOVÁNÍ	3NPA.21	1
KANCELÁŘ - ZAMĚSTNANOST - ZPROSTŘEDKOVÁNÍ	3NPA.22	1
KANCELÁŘ - ZAMĚSTNANOST - ZPROSTŘEDKOVÁNÍ	3NPA.26	1

	4NP	7
KANCELÁŘ - SEKRETARIÁT	4NPA.09	1
KANCELÁŘ - PRÁVNÍ	4NPA.28	1

	4NP	7
KANCELÁŘ - PRÁVNÍ - VEDOUcí	4NPA.31	1
KANCELÁŘ - PORADENSTVÍ - PROJEKTY ESF	4NPA.33	1
KANCELÁŘ - PORADENSTVÍ	4NPA.35	1
KANCELÁŘ - PORADENSTVÍ	4NPA.37	1
KANCELÁŘ - INFORMATIKA	4NPA.43	1

**rozměry**

š. 800 × v. 1800 (50H) × h. 420 mm

výběrové řízení

ANO

dodavatel

vnitřní vybavení

záruka

5 let

popis

Skříň 50H policová 180 – 2 dveře

- skříň je vyrobena z laminovaných dřevotřískových desek
- korpusy skříní tloušťky 18 mm
- ABS hrany desek 2 mm
- 2 × dveře, 4 × vnitřní police
- oboustranně pohledová záda tloušťky 18 mm v drážce
- sokl 25 mm s výškovou rektifikací
- dveře a čela zásuvek / registratur naložená na korpusu, hrana ABS 2 mm
- jazýčkové zámky
- 2 × zápusťná kovová úchytka délky cca 138 mm
- smontovaný prvek

barevné provedení

Perlová bílá – RAL 1013 – komplet korpus, police, dveře, sokl.

Matný / broušený povrch kovu – úchytka.

Před samotnou výrobou budou všechny vzory laminovaných desek vzorkovány a odsouhlaseny architektem, projektantem, investorem a provozovatelem. Tento výběr bude ovlivňovat všechny ostatní prvky vnitřního mobiliáře.

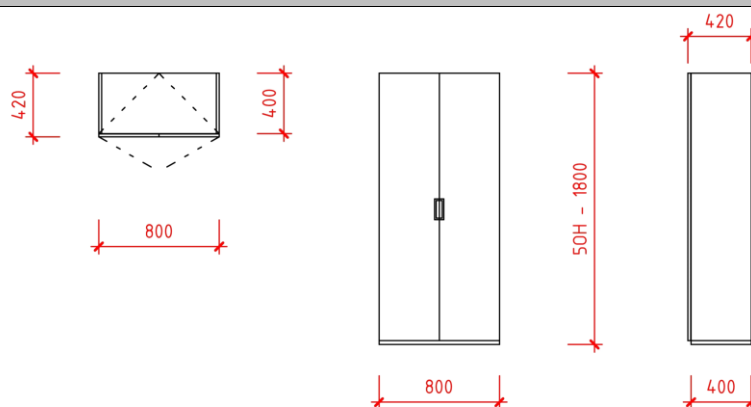
poznámka**upozornění**

Před samotnou výrobou je nutné veškeré komponenty, povrchy, barvy, konstrukční detaily apod. prvku vzorkovat a nechat odsouhlasit generálním projektantem / architektem a investorem.

připojení na TZB

elektro	ne	MaR	ne	VZT	ne	voda	ne	plyn	ne
data	ne	vytápění	ne	chlazení	ne	kanalizace	ne	plyn techn.	ne

technický náčrt



počty kusů

	1NP	18
KANCELÁŘ VEDOUCÍHO - NSD - PnP A DOZP	1NPA.14	3
KANCELÁŘ - NSD - PnP A DOZP	1NPC.02	2
KANCELÁŘ - NSD - PnP A DOZP	1NPC.06	2
KANCELÁŘ - NSD - PnP A DOZP	1NPC.07	4
KANCELÁŘ - NSD - PnP A DOZP	1NPC.09	3
KANCELÁŘ - NSD - PnP A DOZP	1NPC.10	4

	2NP	31
KANCELÁŘ - TRH PRÁCE	2NPA.09	2
KANCELÁŘ - TRH PRÁCE	2NPA.10	1
KANCELÁŘ - TRH PRÁCE	2NPA.11	2
KANCELÁŘ - TRH PRÁCE	2NPA.12	2
KANCELÁŘ - NSD - SSP A PD	2NPA.15	2
KANCELÁŘ - NSD - SSP A PD	2NPA.16	2
KANCELÁŘ - NSD - SSP A PD	2NPA.19	2
KANCELÁŘ VEDOUCÍHO - NSD	2NPA.26	3
KANCELÁŘ VEDOUCÍHO - NSD - HN	2NPA.27	2
KANCELÁŘ - NSD - HN	2NPA.28	2
KANCELÁŘ - NSD - HN	2NPA.29	1
KANCELÁŘ - NSD - HN	2NPA.31	2
KANCELÁŘ - NSD - HN	2NPA.32	2
KANCELÁŘ - NSD - HN	2NPA.33	2
KANCELÁŘ - NSD - HN	2NPA.36	2
KANCELÁŘ - NSD - HN	2NPA.37	2

	3NP	24
--	-----	----

	3NP	24
KANCELÁŘ - ZAMĚSTNANOST - PvN	3NPA.09	2
KANCELÁŘ - ZAMĚSTNANOST - PvN	3NPA.10	2
KANCELÁŘ - ZAMĚSTNANOST - PvN	3NPA.11	2
KANCELÁŘ VEDOUCÍHO - ZAMĚSTNANOST	3NPA.12	2
KANCELÁŘ VEDOUCÍHO - ZAMĚSTNANOST	3NPA.13	2
KANCELÁŘ VEDOUCÍHO - ZAMĚSTNANOST	3NPA.14	2
KANCELÁŘ - ZAMĚSTNANOST - PvN	3NPA.15	2
KANCELÁŘ - ZAMĚSTNANOST - ZPROSTŘEDKOVÁNÍ	3NPA.21	1
KANCELÁŘ - ZAMĚSTNANOST - ZPROSTŘEDKOVÁNÍ	3NPA.22	1
KANCELÁŘ - ZAMĚSTNANOST - ZPROSTŘEDKOVÁNÍ	3NPA.23	2
KANCELÁŘ - ZAMĚSTNANOST - ZPROSTŘEDKOVÁNÍ	3NPA.24	2
KANCELÁŘ - ZAMĚSTNANOST - ZPROSTŘEDKOVÁNÍ	3NPA.25	1
KANCELÁŘ - ZAMĚSTNANOST - ZPROSTŘEDKOVÁNÍ	3NPA.26	1
ZASADACÍ MÍSTNOST - ZAMĚSTNANOST	3NPA.27	2

	4NP	30
KANCELÁŘ - SEKRETARIÁT	4NPA.09	2
KANCELÁŘ - SEKRETARIÁT	4NPA.10	2
PODATELNA - SEKRETARIÁT	4NPA.11	2
POKLADNA - EKONOMICKÝ	4NPA.17	2
KANCELÁŘ - PRÁVNÍ	4NPA.28	6
KANCELÁŘ - PRÁVNÍ - VEDOUCÍ	4NPA.31	3
KANCELÁŘ - PORADENSTVÍ - PROJEKTY ESF	4NPA.33	2
KANCELÁŘ - PORADENSTVÍ	4NPA.35	2
KANCELÁŘ - PORADENSTVÍ	4NPA.37	2
KANCELÁŘ - PORADENSTVÍ - PROJEKTY ESF	4NPA.38	2
KANCELÁŘ VEDOUCÍHO - PORADENSTVÍ	4NPA.39	2
KANCELÁŘ - INFORMATIKA	4NPA.43	3

**rozměry**

š. 400 × v. 1800 (50H) × h. 420 mm

výběrové řízení

ANO

dodavatel

vnitřní vybavení

záruka

5 let

popis

Skříň 50H policová 180 – otevřená

- skříň je vyrobena z laminovaných dřevotřískových desek
- korpusy skříní tloušťky 18 mm
- ABS hrany desek
- 4 × police
- oboustranně pohledová záda tloušťky 18 mm v drážce
- sokl 25 mm s výškovou rektifikací
- čelo korpusu musí být v rovině vnější strany dveří skříně sousední
- smontovaný prvek

barevné provedení

Žlutá dopravní – RAL 1023 – komplet korpus, police. Perlová bílá – RAL 1013 – sokl.

Matný / broušený povrch kovu – úchytky.

Před samotnou výrobou budou všechny vzory laminovaných desek vzorkovány a odsouhlaseny architektem, projektantem, investorem a provozovatelem. Tento výběr bude ovlivňovat všechny ostatní prvky vnitřního mobiliáře.

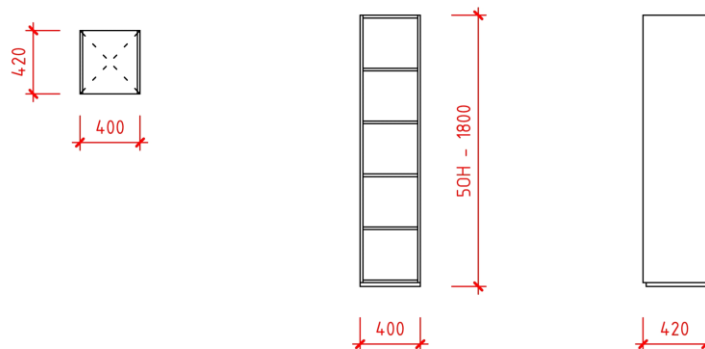
poznámka**upozornění**

Před samotnou výrobou je nutné veškeré komponenty, povrchy, barvy, konstrukční detaily apod. prvku vzorkovat a nechat odsouhlasit generálním projektantem / architektem a investorem.

připojení na TZB

elektro	ne	MaR	ne	VZT	ne	voda	ne	plyn	ne
data	ne	vytápění	ne	chlazení	ne	kanalizace	ne	plyn techn.	ne

technický náčrtek



počty kusů

	1NP	13
KANCELÁŘ VEDOUCÍHO - NSD - PnP A DOZP	1NPA.14	3
KANCELÁŘ - NSD - PnP A DOZP	1NPC.02	1
KANCELÁŘ - NSD - PnP A DOZP	1NPC.06	1
KANCELÁŘ - NSD - PnP A DOZP	1NPC.07	2
KANCELÁŘ - NSD - PnP A DOZP	1NPC.09	4
KANCELÁŘ - NSD - PnP A DOZP	1NPC.10	2

	2NP	17
KANCELÁŘ - TRH PRÁCE	2NPA.10	1
KANCELÁŘ - TRH PRÁCE	2NPA.11	1
KANCELÁŘ - TRH PRÁCE	2NPA.12	1
KANCELÁŘ - NSD - SSP A PD	2NPA.15	1
KANCELÁŘ - NSD - SSP A PD	2NPA.16	1
KANCELÁŘ - NSD - SSP A PD	2NPA.19	2
KANCELÁŘ VEDOUCÍHO - NSD	2NPA.26	1
KANCELÁŘ VEDOUCÍHO - NSD - HN	2NPA.27	1
KANCELÁŘ - NSD - HN	2NPA.28	1
KANCELÁŘ - NSD - HN	2NPA.29	1
KANCELÁŘ - NSD - HN	2NPA.31	1
KANCELÁŘ - NSD - HN	2NPA.32	1
KANCELÁŘ - NSD - HN	2NPA.33	1
KANCELÁŘ - NSD - HN	2NPA.36	1
KANCELÁŘ - NSD - HN	2NPA.37	2

	3NP	14
KANCELÁŘ - ZAMĚSTNANOST - PnN	3NPA.09	1

	3NP	14
KANCELÁŘ - ZAMĚSTNANOST - PvN	3NPA.10	1
KANCELÁŘ - ZAMĚSTNANOST - PvN	3NPA.11	1
KANCELÁŘ VEDOUCÍHO - ZAMĚSTNANOST	3NPA.12	1
KANCELÁŘ VEDOUCÍHO - ZAMĚSTNANOST	3NPA.13	1
KANCELÁŘ VEDOUCÍHO - ZAMĚSTNANOST	3NPA.14	1
KANCELÁŘ - ZAMĚSTNANOST - PvN	3NPA.15	1
KANCELÁŘ - ZAMĚSTNANOST - ZPROSTŘEDKOVÁNÍ	3NPA.21	1
KANCELÁŘ - ZAMĚSTNANOST - ZPROSTŘEDKOVÁNÍ	3NPA.22	1
KANCELÁŘ - ZAMĚSTNANOST - ZPROSTŘEDKOVÁNÍ	3NPA.23	1
KANCELÁŘ - ZAMĚSTNANOST - ZPROSTŘEDKOVÁNÍ	3NPA.24	1
KANCELÁŘ - ZAMĚSTNANOST - ZPROSTŘEDKOVÁNÍ	3NPA.25	1
KANCELÁŘ - ZAMĚSTNANOST - ZPROSTŘEDKOVÁNÍ	3NPA.26	1
ZASADACÍ MÍSTNOST - ZAMĚSTNANOST	3NPA.27	1

	4NP	19
KANCELÁŘ - SEKRETARIÁT	4NPA.09	1
KANCELÁŘ - SEKRETARIÁT	4NPA.10	1
POKLADNA - EKONOMICKÝ	4NPA.17	1
KANCELÁŘ - PRÁVNÍ	4NPA.28	6
KANCELÁŘ - PRÁVNÍ - VEDOUCÍ	4NPA.31	2
KANCELÁŘ - PORADENSTVÍ - PROJEKTY ESF	4NPA.33	2
KANCELÁŘ - PORADENSTVÍ	4NPA.35	1
KANCELÁŘ - PORADENSTVÍ	4NPA.37	1
KANCELÁŘ - PORADENSTVÍ - PROJEKTY ESF	4NPA.38	1
KANCELÁŘ VEDOUCÍHO - PORADENSTVÍ	4NPA.39	1
KANCELÁŘ - INFORMATIKA	4NPA.43	2

**rozměry**

š. 400 × v. 1800 (50H) × h. 420 mm

výběrové řízení

ANO

dodavatel

vnitřní vybavení

záruka

5 let

popis

Skříň 50H policová 180 - 1 dveře - levá

- skříň je vyrobena z laminovaných dřevotřískových desek
- korpusy skříní tloušťky 18 mm
- ABS hrany desek 2 mm
- 1 × dveře, 4 × vnitřní police
- oboustranně pohledová záda tloušťky 18 mm v drážce
- sokl 25 mm s výškovou rektifikací
- dveře a čela zásuvek / registratur naložená na korpusu, hrana ABS 2 mm
- jazýčkové zámky
- 1 × zápusťná kovová úchytka délky cca 138 mm
- smontovaný prvek

barevné provedení

Perlová bílá - RAL 1013 - komplet korpus, police, dveře, sokl.

Matný / broušený povrch kovu - úchytka.

Před samotnou výrobou budou všechny vzory laminovaných desek vzorkovány a odsouhlaseny architektem, projektantem, investorem a provozovatelem. Tento výběr bude ovlivňovat všechny ostatní prvky vnitřního mobiliáře.

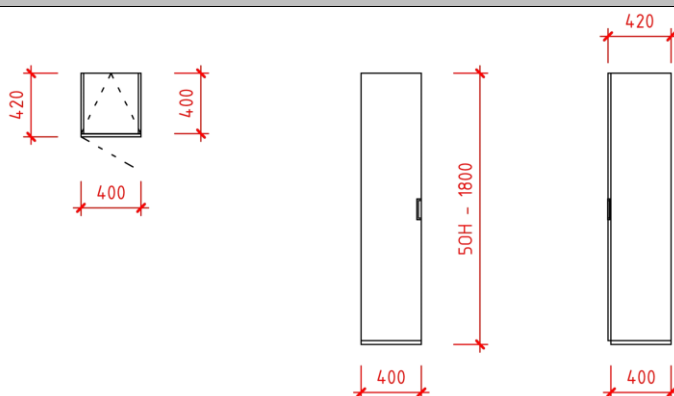
poznámka**upozornění**

Před samotnou výrobou je nutné veškeré komponenty, povrchy, barvy, konstrukční detaily apod. prvku vzorkovat a nechat odsouhlasit generálním projektantem / architektem a investorem.

připojení na TZB

elektro	ne	MaR	ne	VZT	ne	voda	ne	plyn	ne
data	ne	vytápění	ne	chlazení	ne	kanalizace	ne	plyn techn.	ne

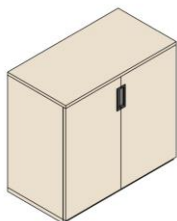
technický náčrtek



počty kusů

	2NP	1
KANCELÁŘ - NSD - HN	2NPA.29	1

	3NP	1
KANCELÁŘ - ZAMĚSTNANOST - ZPROSTŘEDKOVÁNÍ	3NPA.21	1

**rozměry**

š. 800 × v. 750 (20H) × h. 420 mm

výběrové řízení

ANO

dodavatel

vnitřní vybavení

záruka

5 let

popis

Skříň 20H policová 75 – 2 dveře

- skříň je vyrobena z laminovaných dřevotřískových desek
- korpusy skříní tloušťky 18 mm
- ABS hrany desek 2 mm
- 2 × dveře, 1 × vnitřní police
- oboustranně pohledová záda tloušťky 18 mm v drážce
- sokl 25 mm s výškovou rektifikací
- půda zvrchu naložená na korpusu
- dveře a čela zásuvek / registratur naložená na korpusu, hrana ABS 2 mm
- jazýčkové zámky
- 2 × zápusťná kovová úchytka délky cca 138 mm
- smontovaný prvek

barevné provedení

Perlová bílá – RAL 1013 – komplet korpus, police, dveře, sokl.

Matný / broušený povrch kovu – úchytka.

Před samotnou výrobou budou všechny vzory laminovaných desek vzorkovány a odsouhlaseny architektem, projektantem, investorem a provozovatelem. Tento výběr bude ovlivňovat všechny ostatní prvky vnitřního mobiliáře.

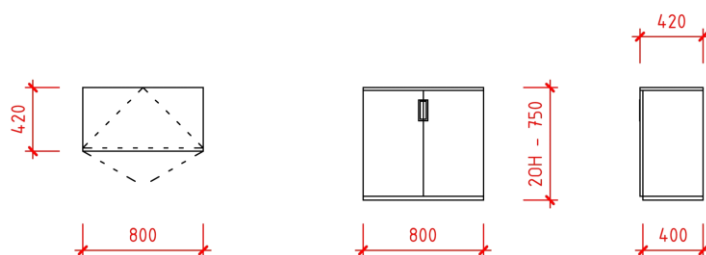
poznámka**upozornění**

Před samotnou výrobou je nutné veškeré komponenty, povrchy, barvy, konstrukční detaily apod. prvku vzorkovat a nechat odsouhlasit generálním projektantem / architektem a investorem.

připojení na TZB

elektro	ne	MaR	ne	VZT	ne	voda	ne	plyn	ne
data	ne	vytápění	ne	chlazení	ne	kanalizace	ne	plyn techn.	ne

technický náčrt



počty kusů

	2NP	2
KANCELÁŘ - NSD - SSP A PD	2NPA.19	2

	3NP	4
KANCELÁŘ - ZAMĚSTNANOST - PvN	3NPA.11	2
KANCELÁŘ - ZAMĚSTNANOST - PvN	3NPA.15	2

**rozměry**

š. 800 × v. 1800 (50H) × h. 420 mm

výběrové řízení

ANO

dodavatel

vnitřní vybavení

záruka

5 let

popis

Skříň 50H policová 180 – 2 dveře 20H – specifická na třídění pošty

- skříň je vyrobena z laminovaných dřevotřískových desek
- korpusy skříní tloušťky 18 mm
- ABS hrany desek 2 mm
- 2 × dveře
- v horní úrovni dveří bude osazena pevná police
- přesný počet polic bude upřesněn provozovatelem
- přesná pozice (případně počet) svislých mezistěn bude upřesněn provozovatelem
- oboustranně pohledová záda tloušťky 18 mm v drážce
- sokl 25 mm s výškovou rektifikací
- dveře a čela zásuvek / registratur naložená na korpusu, hrana ABS 2 mm
- jazýčkové zámky
- 2 × zápusťná kovová úchytka délky cca 138 mm
- smontovaný prvek

barevné provedení

Perlová bílá – RAL 1013 – komplet korpus, police, dveře, sokl.

Matný / broušený povrch kovu – úchytka.

Před samotnou výrobou budou všechny vzory laminovaných desek vzorkovány a odsouhlaseny architektem, projektantem, investorem a provozovatelem. Tento výběr bude ovlivňovat všechny ostatní prvky vnitřního mobiliáře.

poznámka**upozornění**

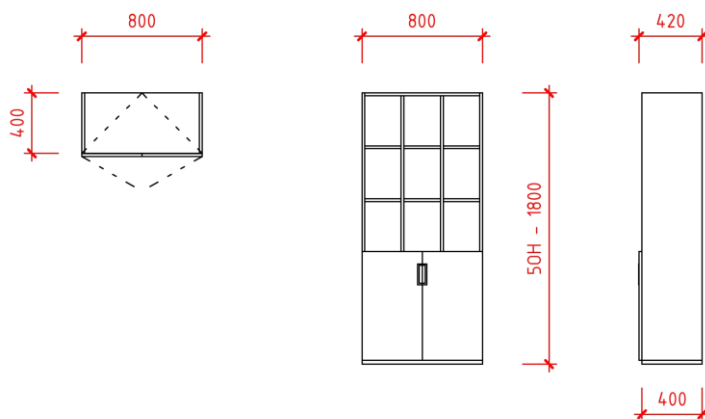
Jedná se provozně specifický prvek. Na tento prvek tedy bude vypracovaná dílenská dokumentace na základě předem předaných požadavků ze strany provozovatele. Posléze bude dílenská dokumentace odsouhlasena taktéž provozovatelem.

Před samotnou výrobou je nutné veškeré komponenty, povrchy, barvy, konstrukční detaily apod. prvku vzorkovat a nechat odsouhlasit generálním projektantem / architektem a investorem.

připojení na TZB

elektro	ne	MaR	ne	VZT	ne	voda	ne	plyn	ne
data	ne	vytápění	ne	chlazení	ne	kanalizace	ne	plyn techn.	ne

technický náčrt



počty kusů

	4NP	1
PODATELNA - SEKRETARIÁT	4NPA.11	1

**rozměry**

š. 600 x v. 1800 (50H) x h. 420 mm

výběrové řízení

ANO

dodavatel

vnitřní vybavení

záruka

5 let

popis

Skříň šatní 50H úzká 180 - 1 dveře - levá

- skříň je vyrobena z laminovaných dřevotřískových desek
- korpusy skříní tloušťky 18 mm
- ABS hrany desek 2 mm
- 1 x police
- 1 x výsuvný věšák
- oboustranně pohledová záda tloušťky 18 mm v drážce
- sokl 25 mm s výškovou rektifikací
- dveře a čela zásuvek / registratur naložená na korpusu, hrana ABS 2 mm
- rozvorový zámek
- 1 x zápusťná kovová úchytka délky cca 138 mm
- smontovaný prvek

barevné provedení

Moderní dřevodekor v odstínu tmavo hnědošedé - komplet korpus, police, dveře, sokl

Matný / broušený povrch kovu - úchytka

Před samotnou výrobou budou všechny vzory laminovaných desek vzorkovány a odsouhlaseny architektem, projektantem, investorem a provozovatelem. Tento výběr bude ovlivňovat všechny ostatní prvky vnitřního mobiliáře.

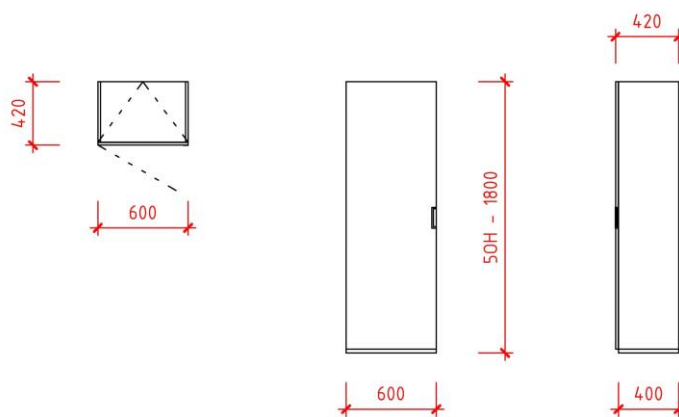
poznámka**upozornění**

Před samotnou výrobou je nutné veškeré komponenty, povrchy, barvy, konstrukční detaily apod. prvku vzorkovat a nechat odsouhlasit generálním projektantem / architektem a investorem.

připojení na TZB

elektro	ne	MaR	ne	VZT	ne	voda	ne	plyn	ne
data	ne	vytápění	ne	chlazení	ne	kanalizace	ne	plyn techn.	ne

technický náčrt



počty kusů

	4NP	2
KANCELÁŘ ŘEDITELE - ŘEDITEL	4NPA.12	1
KANCELÁŘ - SEKRETARIÁT	4NPA.13	1

**rozměry**

š. 800 × v. 1800 (50H) × h. 420 mm

výběrové řízení

ANO

dodavatel

vnitřní vybavení

záruka

5 let

popis

Skříň 50H policová 180 – 2 dveře

- skříň je vyrobena z laminovaných dřevotřískových desek
- korpusy skříní tloušťky 18 mm
- ABS hrany desek 2 mm
- 2 × dveře, 4 × vnitřní police
- oboustranně pohledová záda tloušťky 18 mm v drážce
- sokl 25 mm s výškovou rektifikací
- dveře a čela zásuvek / registratur naložená na korpusu, hrana ABS 2 mm
- jazýčkové zámky
- 2 × zápusťná kovová úchytka délky cca 138 mm
- smontovaný prvek

barevné provedení

Moderní dřevodekor v odstínu tmavo hnědošedé – komplet korpus, police, dveře, sokl

Matný / broušený povrch kovu – úchytka

Před samotnou výrobou budou všechny vzory laminovaných desek vzorkovány a odsouhlaseny architektem, projektantem, investorem a provozovatelem. Tento výběr bude ovlivňovat všechny ostatní prvky vnitřního mobiliáře.

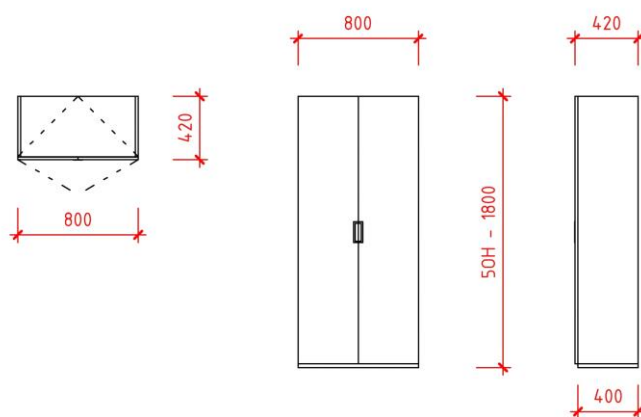
poznámka**upozornění**

Před samotnou výrobou je nutné veškeré komponenty, povrchy, barvy, konstrukční detaily apod. prvku vzorkovat a nechat odsouhlasit generálním projektantem / architektem a investorem.

připojení na TZB

elektro	ne	MaR	ne	VZT	ne	voda	ne	plyn	ne
data	ne	vytápění	ne	chlazení	ne	kanalizace	ne	plyn techn.	ne

technický náčrtek



počty kusů

	4NP	4
KANCELÁŘ ŘEDITELE - ŘEDITEL	4NPA.12	2
KANCELÁŘ - SEKRETARIÁT	4NPA.13	2

**rozměry**

š. 400 × v. 1800 (50H) × h. 420 mm

výběrové řízení

ANO

dodavatel

vnitřní vybavení

záruka

5 let

popis

Skříň 50H policová 180 – otevřená

- skříň je vyrobena z laminovaných dřevotřískových desek
- korpusy skříní tloušťky 18 mm
- ABS hrany desek
- 4 × police
- oboustranně pohledová záda tloušťky 18 mm v drážce
- sokl 25 mm s výškovou rektifikací
- čelo korpusu musí být v rovině vnější strany dveří skříně sousední
- smontovaný prvek

barevné provedení

Bílá – komplet korpus, police, dveře, sokl.

Před samotnou výrobou budou všechny vzory laminovaných desek vzorkovány a odsouhlaseny architektem, projektantem, investorem a provozovatelem. Tento výběr bude ovlivňovat všechny ostatní prvky vnitřního mobiliáře.

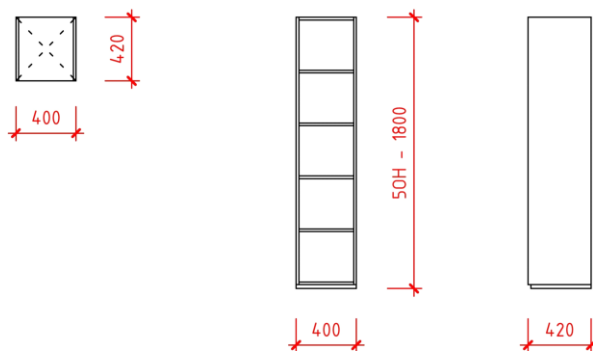
poznámka**upozornění**

Před samotnou výrobou je nutné veškeré komponenty, povrchy, barvy, konstrukční detaily apod. prvku vzorkovat a nechat odsouhlasit generálním projektantem / architektem a investorem.

připojení na TZB

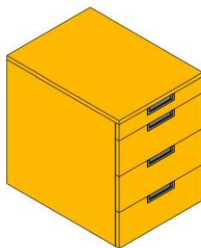
elektro	ne	MaR	ne	VZT	ne	voda	ne	plyn	ne
data	ne	vytápění	ne	chlazení	ne	kanalizace	ne	plyn techn.	ne

technický náčrt



počty kusů

	4NP	3
KANCELÁŘ ŘEDITELE - ŘEDITEL	4NPA.12	2
KANCELÁŘ - SEKRETARIÁT	4NPA.13	1

**rozměry**

š. 430 x h. 580 x v 630 mm

výběrové řízení

ANO

dodavatel

vnitřní vybavení

záruka

5 let

popis

Kontejnery mobilní - 3 x zásuvky, 1 x tužkovnice

- korpusy a čela zásuvek tloušťky 18 mm
- kompaktní zásuvkový systém s blokadí proti otevření více zásuvek, kuličkové výsuvy s samodovíračem
- standardní provedení s plastovými zásuvkami
- kombinace zásuvek a tužkovnice
- zámek centrální
- čela zásuvek naložená na korpusu, hrana ABS 2 mm
- vrchní deska kontejneru naložená, hrana ABS 2 mm
- úchytky zápusťné kovové délky cca 138 mm
- kolečka s brzdou
- smontovaný prvek

barevné provedení

Žlutá dopravní - RAL 1023 - komplet korpus, čela zásuvek, sokl a všech ABS hran.

Matný / broušený povrch kovu - úchytky.

Černá kolečka.

Před samotnou výrobou budou všechny vzory laminovaných desek vzorkovány a odsouhlaseny architektem, projektantem, investorem a provozovatelem. Tento výběr bude ovlivňovat všechny ostatní prvky vnitřního mobiliáře.

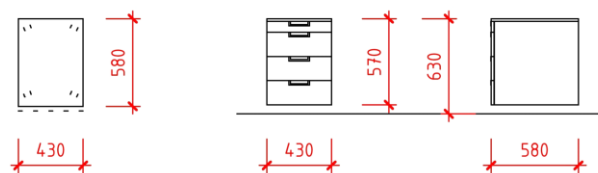
poznámka**upozornění**

Před samotnou výrobou je nutné veškeré komponenty, povrchy, barvy, konstrukční detaily apod. prvku vzorkovat a nechat odsouhlasit generálním projektantem / architektem a investorem.

připojení na TZB

elektro	ne	MaR	ne	VZT	ne	voda	ne	plyn	ne
data	ne	vytápění	ne	chlazení	ne	kanalizace	ne	plyn techn.	ne

technický náčrtek



počty kusů

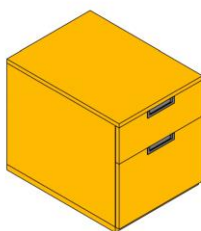
	1NP	10
KANCELÁŘ VEDOUCÍHO - NSD - PnP A DOZP	1NPA.14	1
KANCELÁŘ - NSD - PnP A DOZP	1NPC.02	1
KANCELÁŘ - NSD - PnP A DOZP	1NPC.06	1
KANCELÁŘ - NSD - PnP A DOZP	1NPC.07	2
KANCELÁŘ - NSD - PnP A DOZP	1NPC.09	3
KANCELÁŘ - NSD - PnP A DOZP	1NPC.10	2

	2NP	21
KANCELÁŘ - TRH PRÁCE	2NPA.09	2
KANCELÁŘ - TRH PRÁCE	2NPA.10	1
KANCELÁŘ - TRH PRÁCE	2NPA.11	1
KANCELÁŘ - TRH PRÁCE	2NPA.12	1
KANCELÁŘ - NSD - SSP A PD	2NPA.15	1
KANCELÁŘ - NSD - SSP A PD	2NPA.16	2
KANCELÁŘ - NSD - SSP A PD	2NPA.19	2
KANCELÁŘ VEDOUCÍHO - NSD	2NPA.26	1
KANCELÁŘ VEDOUCÍHO - NSD - HN	2NPA.27	1
KANCELÁŘ - NSD - HN	2NPA.28	2
KANCELÁŘ - NSD - HN	2NPA.29	1
KANCELÁŘ - NSD - HN	2NPA.31	1
KANCELÁŘ - NSD - HN	2NPA.32	2
KANCELÁŘ - NSD - HN	2NPA.33	1
KANCELÁŘ - NSD - HN	2NPA.36	1
KANCELÁŘ - NSD - HN	2NPA.37	1

	3NP	18
--	-----	----

	3NP	18
KANCELÁŘ - ZAMĚSTNANOST - PvN	3NPA.09	1
KANCELÁŘ - ZAMĚSTNANOST - PvN	3NPA.10	1
KANCELÁŘ - ZAMĚSTNANOST - PvN	3NPA.11	2
KANCELÁŘ VEDOUCÍHO - ZAMĚSTNANOST	3NPA.12	1
KANCELÁŘ VEDOUCÍHO - ZAMĚSTNANOST	3NPA.13	1
KANCELÁŘ VEDOUCÍHO - ZAMĚSTNANOST	3NPA.14	1
KANCELÁŘ - ZAMĚSTNANOST - PvN	3NPA.15	2
KANCELÁŘ - ZAMĚSTNANOST - ZPROSTŘEDKOVÁNÍ	3NPA.21	1
KANCELÁŘ - ZAMĚSTNANOST - ZPROSTŘEDKOVÁNÍ	3NPA.22	1
KANCELÁŘ - ZAMĚSTNANOST - ZPROSTŘEDKOVÁNÍ	3NPA.23	2
KANCELÁŘ - ZAMĚSTNANOST - ZPROSTŘEDKOVÁNÍ	3NPA.24	2
KANCELÁŘ - ZAMĚSTNANOST - ZPROSTŘEDKOVÁNÍ	3NPA.25	1
KANCELÁŘ - ZAMĚSTNANOST - ZPROSTŘEDKOVÁNÍ	3NPA.26	2

	4NP	18
KANCELÁŘ - SEKRETARIÁT	4NPA.09	1
KANCELÁŘ - SEKRETARIÁT	4NPA.10	1
PODATELNA - SEKRETARIÁT	4NPA.11	2
POKLADNA - EKONOMICKÝ	4NPA.17	1
KANCELÁŘ - PRÁVNÍ	4NPA.28	2
KANCELÁŘ - PRÁVNÍ - VEDOUCÍ	4NPA.31	1
KANCELÁŘ - PORADENSTVÍ - PROJEKTY ESF	4NPA.33	2
KANCELÁŘ - PORADENSTVÍ	4NPA.35	1
KANCELÁŘ - PORADENSTVÍ	4NPA.37	1
KANCELÁŘ - PORADENSTVÍ - PROJEKTY ESF	4NPA.38	2
KANCELÁŘ VEDOUCÍHO - PORADENSTVÍ	4NPA.39	1
KANCELÁŘ - INFORMATIKA	4NPA.43	3

**rozměry**

š. 430 × h. 580 × v. 500 mm

výběrové řízení

ANO

dodavatel

vnitřní vybavení

záruka

5 let

popis

Kontejner pevný na desktop PC – 1 × registratura, 1 × zásuvka

- korpusy a čela zásuvek tloušťky 18 mm
- kompaktní zásuvkový systém s blokadí proti otevření více zásuvek, kuličkové výsuvy s samodovíračem
- standardní provedení s plastovými zásuvkami
- kombinace zásuvky a registratury
- zámek centrální
- čela zásuvek naložená na korpusu, hrana ABS 2 mm
- vrchní deska kontejneru naložená, hrana ABS 2 mm
- úchytky zápusťné kovové délky cca 138 mm
- smontovaný prvek

barevné provedení

Žlutá dopravní – RAL 1023 – komplet korpus, čela zásuvek, sokl a všech ABS hran.

Matný / broušený povrch kovu – úchytka.

Před samotnou výrobou budou všechny vzory laminovaných desek vzorkovány a odsouhlaseny architektem, projektantem, investorem a provozovatelem. Tento výběr bude ovlivňovat všechny ostatní prvky vnitřního mobiliáře.

poznámka

Na tento prvek prvek je vypracován koordinační výkres – D.1.5.2.29

upozornění

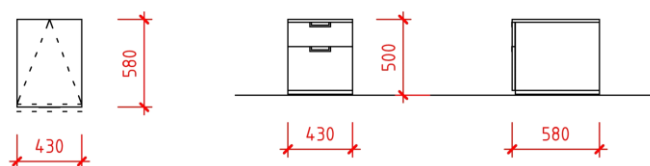
Maximální výška kontejneru musí být způsobena tak, aby mezi konstrukcí stolu a půdou kontejneru zůstala světlá výška minimálně 195 mm. Je to z důvodu umístění PC formátu desktom. Z těchto důvodů bude tento kontejner vzorkován v sestavě včetně stolu. Komplet bude vyzkoušen a odsouhlasen techniky IT provozovatele budovy a mobiliáře.

Před samotnou výrobou je nutné veškeré komponenty, povrchy, barvy, konstrukční detaily apod. prvku vzorkovat a nechat odsouhlasit generálním projektantem / architektem a investorem.

připojení na TZB

elektro	ano	MaR	ne	VZT	ne	voda	ne	plyn	ne
data	ano	vytápění	ne	chlazení	ne	kanalizace	ne	plyn techn.	ne

technický náčrt



počty kusů

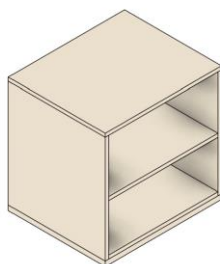
	1NP	10
KANCELÁŘ VEDOUCÍHO – NSD – PnP A DOZP	1NPA.14	1
KANCELÁŘ – NSD – PnP A DOZP	1NPC.02	1
KANCELÁŘ – NSD – PnP A DOZP	1NPC.06	1
KANCELÁŘ – NSD – PnP A DOZP	1NPC.07	2
KANCELÁŘ – NSD – PnP A DOZP	1NPC.09	3
KANCELÁŘ – NSD – PnP A DOZP	1NPC.10	2

	2NP	21
KANCELÁŘ – TRH PRÁCE	2NPA.09	2
KANCELÁŘ – TRH PRÁCE	2NPA.10	1
KANCELÁŘ – TRH PRÁCE	2NPA.11	1
KANCELÁŘ – TRH PRÁCE	2NPA.12	1
KANCELÁŘ – NSD – SSP A PD	2NPA.15	1
KANCELÁŘ – NSD – SSP A PD	2NPA.16	2
KANCELÁŘ – NSD – SSP A PD	2NPA.19	2
KANCELÁŘ VEDOUCÍHO – NSD	2NPA.26	1
KANCELÁŘ VEDOUCÍHO – NSD – HN	2NPA.27	1
KANCELÁŘ – NSD – HN	2NPA.28	2
KANCELÁŘ – NSD – HN	2NPA.29	1
KANCELÁŘ – NSD – HN	2NPA.31	1
KANCELÁŘ – NSD – HN	2NPA.32	2
KANCELÁŘ – NSD – HN	2NPA.33	1
KANCELÁŘ – NSD – HN	2NPA.36	1
KANCELÁŘ – NSD – HN	2NPA.37	1

	3NP	18
--	-----	----

	3NP	18
KANCELÁŘ – ZAMĚSTNANOST – PvN	3NPA.09	1
KANCELÁŘ – ZAMĚSTNANOST – PvN	3NPA.10	1
KANCELÁŘ – ZAMĚSTNANOST – PvN	3NPA.11	2
KANCELÁŘ VEDOUCÍHO – ZAMĚSTNANOST	3NPA.12	1
KANCELÁŘ VEDOUCÍHO – ZAMĚSTNANOST	3NPA.13	1
KANCELÁŘ VEDOUCÍHO – ZAMĚSTNANOST	3NPA.14	1
KANCELÁŘ – ZAMĚSTNANOST – PvN	3NPA.15	2
KANCELÁŘ – ZAMĚSTNANOST – ZPROSTŘEDKOVÁNÍ	3NPA.21	1
KANCELÁŘ – ZAMĚSTNANOST – ZPROSTŘEDKOVÁNÍ	3NPA.22	1
KANCELÁŘ – ZAMĚSTNANOST – ZPROSTŘEDKOVÁNÍ	3NPA.23	2
KANCELÁŘ – ZAMĚSTNANOST – ZPROSTŘEDKOVÁNÍ	3NPA.24	2
KANCELÁŘ – ZAMĚSTNANOST – ZPROSTŘEDKOVÁNÍ	3NPA.25	1
KANCELÁŘ – ZAMĚSTNANOST – ZPROSTŘEDKOVÁNÍ	3NPA.26	2

	4NP	18
KANCELÁŘ – SEKRETARIÁT	4NPA.09	1
KANCELÁŘ – SEKRETARIÁT	4NPA.10	1
PODATELNA – SEKRETARIÁT	4NPA.11	2
POKLADNA – EKONOMICKÝ	4NPA.17	1
KANCELÁŘ – PRÁVNÍ	4NPA.28	2
KANCELÁŘ – PRÁVNÍ – VEDOUCÍ	4NPA.31	1
KANCELÁŘ – PORADENSTVÍ – PROJEKTY ESF	4NPA.33	2
KANCELÁŘ – PORADENSTVÍ	4NPA.35	1
KANCELÁŘ – PORADENSTVÍ	4NPA.37	1
KANCELÁŘ – PORADENSTVÍ – PROJEKTY ESF	4NPA.38	2
KANCELÁŘ VEDOUCÍHO – PORADENSTVÍ	4NPA.39	1
KANCELÁŘ – INFORMATIKA	4NPA.43	3

**rozměry**

š. 600 × h. 500 × v 630 mm

výběrové řízení

ANO

dodavatel

vnitřní vybavení

záruka

5 let

popis

Stacionární skříň pod kopírku

- skříň je vyrobena z laminovaných dřevotřískových desek
- korpusy skříní tloušťky 18 mm
- ABS hrany desek 2 mm
- 1 × vnitřní police
- oboustranně pohledová záda tloušťky 18 mm v drážce
- sokl 25 mm s výškovou rektifikací
- půda zvrchu naložená na korpusu
- smontovaný prvek

barevné provedení

Perlová bílá – RAL 1013 – komplet korpus, police, dveře, sokl

Před samotnou výrobou budou všechny vzory laminovaných desek vzorkovány a odsouhlaseny architektem, projektantem, investorem a provozovatelem. Tento výběr bude ovlivňovat všechny ostatní prvky vnitřního mobiliáře.

poznámka**upozornění**

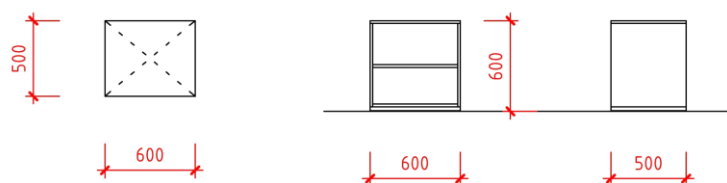
Před samotnou výrobou je nutné veškeré komponenty, povrchy, barvy, konstrukční detaily apod. prvku vzorkovat a nechat odsouhlasit generálním projektantem / architektem a investorem.

Rozměry prvku jsou základní. Přesné rozměry je dodavatel povinen si potvrdit s provozovatelem na základě jeho technického vybavení.

připojení na TZB

elektro	ano	MaR	ne	VZT	ne	voda	ne	plyn	ne
data	ano	vytápění	ne	chlazení	ne	kanalizace	ne	plyn techn.	ne

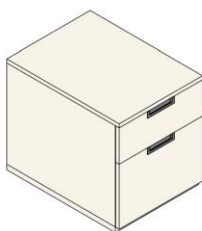
technický náčrtek



počty kusů

	1NP	4
KANCELÁŘ VEDOUCÍHO – NSD – PnP A DOZP	1NPA.14	1
KANCELÁŘ – NSD – PnP A DOZP	1NPC.02	1
KANCELÁŘ – NSD – PnP A DOZP	1NPC.07	1
KANCELÁŘ – NSD – PnP A DOZP	1NPC.09	1
	2NP	10
KANCELÁŘ – TRH PRÁCE	2NPA.09	1
KANCELÁŘ – TRH PRÁCE	2NPA.10	1
KANCELÁŘ – TRH PRÁCE	2NPA.11	1
KANCELÁŘ – TRH PRÁCE	2NPA.12	1
KANCELÁŘ – NSD – SSP A PD	2NPA.15	1
KANCELÁŘ – NSD – SSP A PD	2NPA.16	1
KANCELÁŘ – NSD – SSP A PD	2NPA.19	1
KANCELÁŘ – NSD – HN	2NPA.28	1
KANCELÁŘ – NSD – HN	2NPA.32	1
KANCELÁŘ – NSD – HN	2NPA.36	1
	3NP	7
KANCELÁŘ – ZAMĚSTNANOST – PvN	3NPA.09	1
KANCELÁŘ – ZAMĚSTNANOST – PvN	3NPA.11	1
KANCELÁŘ – ZAMĚSTNANOST – PvN	3NPA.15	1
KANCELÁŘ – ZAMĚSTNANOST – ZPROSTŘEDKOVÁNÍ	3NPA.21	1
KANCELÁŘ – ZAMĚSTNANOST – ZPROSTŘEDKOVÁNÍ	3NPA.23	1
KANCELÁŘ – ZAMĚSTNANOST – ZPROSTŘEDKOVÁNÍ	3NPA.24	1
KANCELÁŘ – ZAMĚSTNANOST – ZPROSTŘEDKOVÁNÍ	3NPA.26	1

	4NP	8
PODATELNA – SEKRETARIÁT	4NPA.11	1
KANCELÁŘ – PRÁVNÍ – VEDOUcí	4NPA.31	1
KANCELÁŘ – PORADENSTVÍ – PROJEKTY ESF	4NPA.33	1
KANCELÁŘ – PORADENSTVÍ	4NPA.35	1
KANCELÁŘ – PORADENSTVÍ – PROJEKTY ESF	4NPA.38	1
KANCELÁŘ VEDOUcíHO – PORADENSTVÍ	4NPA.39	1
KANCELÁŘ – INFORMATIKA	4NPA.43	2

**rozměry**

š. 430 × h. 580 × v. 500 mm

výběrové řízení

ANO

dodavatel

vnitřní vybavení

záruka

5 let

popis

Kontejner pevný na desktop PC – 1 × registratura, 1 × zásuvka

- korpusy a čela zásuvek tloušťky 18 mm
- kompaktní zásuvkový systém s blokadí proti otevření více zásuvek, kuličkové výsuvy s samodovíračem
- standardní provedení s plastovými zásuvkami
- kombinace zásuvky a registratury
- zámek centrální
- čela zásuvek naložená na korpusu, hrana ABS 2 mm
- vrchní deska kontejneru naložená, hrana ABS 2 mm
- úchytky zápusťné kovové délky cca 138 mm
- smontovaný prvek

barevné provedení

Bílá – komplet korpus, čela zásuvek, sokl a všech ABS hran.

Matný / broušený povrch kovu – úchytka.

Před samotnou výrobou budou všechny vzory laminovaných desek vzorkovány a odsouhlaseny architektem, projektantem, investorem a provozovatelem. Tento výběr bude ovlivňovat všechny ostatní prvky vnitřního mobiliáře.

poznámka

Na tento prvek prvek je vypracován koordinační výkres – D.1.5.2.29

upozornění

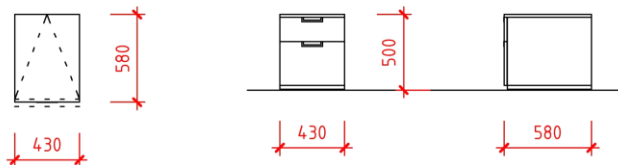
Maximální výška kontejneru musí být způsobena tak, aby mezi konstrukcí stolu a půdou kontejneru zůstala světlá výška minimálně 195 mm. Je to z důvodu umístění PC formátu desktop. Z těchto důvodů bude tento kontejner vzorkován v sestavě včetně stolu. Komplet bude vyzkoušen a odsouhlasen technikou IT provozovatele budovy a mobiliáře.

Před samotnou výrobou je nutné veškeré komponenty, povrchy, barvy, konstrukční detaily apod. prvku vzorkovat a nechat odsouhlasit generálním projektantem / architektem a investorem.

připojení na TZB

elektro	ano	MaR	ne	VZT	ne	voda	ne	plyn	ne
data	ano	vytápění	ne	chlazení	ne	kanalizace	ne	plyn techn.	ne

technický nákres



počty kusů

	4NP	2
KANCELÁŘ ŘEDITELE – ŘEDITEL	4NPA.12	1
KANCELÁŘ – SEKRETARIÁT	4NPA.13	1

**rozměry**

š. 430 x h. 580 x v 630 mm

výběrové řízení

ANO

dodavatel

vnitřní vybavení

záruka

5 let

popis

Kontejnery mobilní - 3 x zásuvky, 1 x tužkovnice

- korpusy a čela zásuvek tloušťky 18 mm
- kompaktní zásuvkový systém s blokadí proti otevření více zásuvek, kuličkové výsuvy s samodovíračem
- standardní provedení s plastovými zásuvkami
- kombinace zásuvek a tužkovnice
- zámek centrální
- čela zásuvek naložená na korpusu, hrana ABS 2 mm
- vrchní deska kontejneru naložená, hrana ABS 2 mm
- úchytky zápusťné kovové délky cca 138 mm
- kolečka s brzdou
- smontovaný prvek

barevné provedení

Bílá - komplet korpus, čela zásuvek, sokl a všech ABS hran.

Matný / broušený povrch kovu - úchytka.

Černá kolečka.

Před samotnou výrobou budou všechny vzory laminovaných desek vzorkovány a odsouhlaseny architektem, projektantem, investorem a provozovatelem. Tento výběr bude ovlivňovat všechny ostatní prvky vnitřního mobiliáře.

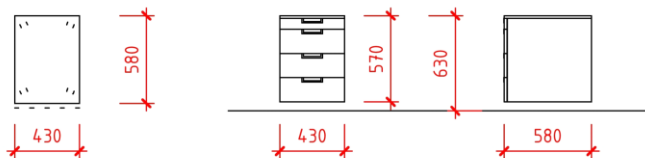
poznámka**upozornění**

Před samotnou výrobou je nutné veškeré komponenty, povrchy, barvy, konstrukční detaily apod. prvku vzorkovat a nechat odsouhlasit generálním projektantem / architektem a investorem.

připojení na TZB

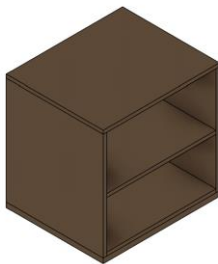
elektro	ne	MaR	ne	VZT	ne	voda	ne	plyn	ne
data	ne	vytápění	ne	chlazení	ne	kanalizace	ne	plyn techn.	ne

technický náčrt



počty kusů

	4NP	2
KANCELÁŘ ŘEDITELE - ŘEDITEL	4NPA.12	1
KANCELÁŘ - SEKRETARIÁT	4NPA.13	1

**rozměry**

š. 600 × h. 500 × v 630 mm

výběrové řízení

ANO

dodavatel

vnitřní vybavení

záruka

5 let

popis

Stacionární skříň pod kopírku

- skříň je vyrobena z laminovaných dřevotřískových desek
- korpusy skříní tloušťky 18 mm
- ABS hrany desek 2 mm
- 1 × vnitřní police
- oboustranně pohledová záda tloušťky 18 mm v drážce
- sokl 25 mm s výškovou rektifikací
- půda zvrchu naložená na korpusu
- smontovaný prvek

barevné provedení

Moderní dřevodekor v odstínu tmavo hnědošedé – komplet korpus, police, dveře, sokl

Před samotnou výrobou budou všechny vzory laminovaných desek vzorkovány a odsouhlaseny architektem, projektantem, investorem a provozovatelem. Tento výběr bude ovlivňovat všechny ostatní prvky vnitřního mobiliáře.

poznámka**upozornění**

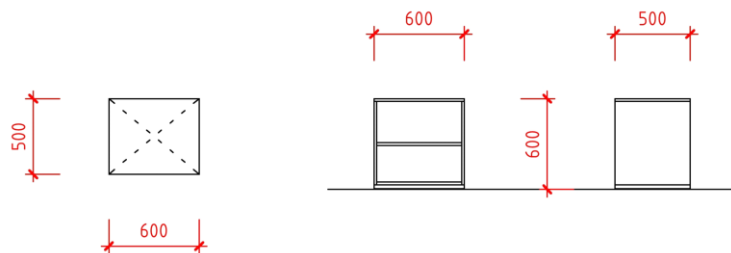
Před samotnou výrobou je nutné veškeré komponenty, povrchy, barvy, konstrukční detaily apod. prvku vzorkovat a nechat odsouhlasit generálním projektantem / architektem a investorem.

Rozměry prvku jsou základní. Přesné rozměry je dodavatel povinen si potvrdit s provozovatelem na základě jeho technického vybavení.

připojení na TZB

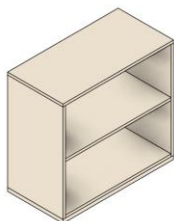
elektro	ano	MaR	ne	VZT	ne	voda	ne	plyn	ne
data	ano	vytápění	ne	chlazení	ne	kanalizace	ne	plyn techn.	ne

technický nákres



počty kusů

	4NP	1
KANCELÁŘ – SEKRETARIÁT	4NPA.13	1

**rozměry**

š. 800 × v. 750 (20H) × h. 420 mm

výběrové řízení

ANO

dodavatel

vnitřní vybavení

záruka

5 let

popis

Skříň 20H policová 75 – otevřená

- skříň je vyrobena z laminovaných dřevotřískových desek
- korpusy skříní tloušťky 18 mm
- ABS hrany desek 2 mm
- 1 × vnitřní police
- oboustranně pohledová záda tloušťky 18 mm v drážce
- sokl 25 mm s výškovou rektifikací
- půda zvrchu naložená na korpusu
- smontovaný prvek

barevné provedení

Perlová bílá – RAL 1013 – komplet korpus, police, dveře, sokl

Před samotnou výrobou budou všechny vzory laminovaných desek vzorkovány a odsouhlaseny architektem, projektantem, investorem a provozovatelem. Tento výběr bude ovlivňovat všechny ostatní prvky vnitřního mobiliáře.

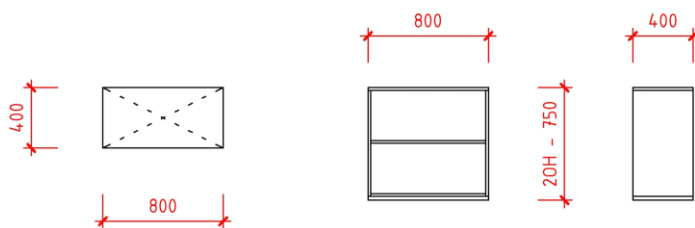
poznámka**upozornění**

Před samotnou výrobou je nutné veškeré komponenty, povrchy, barvy, konstrukční detaily apod. prvku vzorkovat a nechat odsouhlasit generálním projektantem / architektem a investorem.

připojení na TZB

elektro	ne	MaR	ne	VZT	ne	voda	ne	plyn	ne
data	ne	vytápění	ne	chlazení	ne	kanalizace	ne	plyn techn.	ne

technický náčrt



počty kusů

	4NP	5
KANCELÁŘ - PRÁVNÍ - VEDOUCÍ	4NPA.31	5

**rozměry****výběrové řízení**

ANO

dodavatel

vnitřní vybavení

záruka

5 let

popis

Mobilní kovový servírovací stůl s kolečky

- nosná kovová konstrukce stolu
- police z odolného houževnatého materiálu odolný proti tekutinám
- stůl na kolečkách

barevné provedení

Kovové prvky, rám, podnož, podvozek: v přirozené barvě kovu (chrom)

poznámka**upozornění**

Prvek bude před samotnou dodávkou vzorkován a odsouhlasen investorem, provozovatelem, projektantem a architektem stavby.

připojení na TZB

elektro	ne	MaR	ne	VZT	ne	voda	ne	plyn	ne
data	ne	vytápění	ne	chlazení	ne	kanalizace	ne	plyn techn.	ne

technický náčrtek

počty kusů

	4NP	1
ZASEDACÍ MÍSTNOST – ŘEDITEL	4NPA.15	1

**rozměry**

š. 404 × h. 600 × v. 1250 mm

výběrové řízení

ANO

dodavatel

vnitřní vybavení

záruka

5 let

popis

Kovová kartotéka pro formát A4 čtyřzásuvková

svažená kovová kartotéka s centrálním uzamykáním zásuvek, 100% výsuv zásuvky, nosnost zásuvky 40kg, blokace proti vysunutí dvou a více zásuvek najednou, centrální cylindrický zámek

Rozměry:

hloubka □ 600 mm

šířka □ 404 mm

výška □ 1250 mm

barevné provedení

Perlová bílá – RAL 1013 – komplet korpus, police, dveře, sokl

UPOZORNĚNÍ: Barva prvku musí být totožná s ostatními stěrkami v místnosti. Barva tedy bude upřesněna a odsouhlasena až po výběru laminodesek na výrobu ostatních skříní.

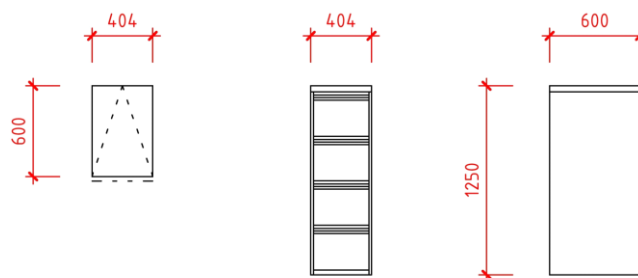
poznámka**upozornění**

Prvek bude před samotnou dodávkou vzorkován a odsouhlasen investorem, provozovatelem, projektantem a architektem stavby.

připojení na TZB

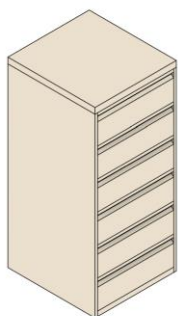
elektro	ne	MaR	ne	VZT	ne	voda	ne	plyn	ne
data	ne	vytápění	ne	chlazení	ne	kanalizace	ne	plyn techn.	ne

technický náčrtek



počty kusů

	1NP	22
KANCELÁŘ – NSD – PnP A DOZP	1NPC.02	3
KANCELÁŘ – NSD – PnP A DOZP	1NPC.06	3
KANCELÁŘ – NSD – PnP A DOZP	1NPC.07	6
KANCELÁŘ – NSD – PnP A DOZP	1NPC.09	6
KANCELÁŘ – NSD – PnP A DOZP	1NPC.10	4
	2NP	2
KANCELÁŘ – TRH PRÁCE	2NPA.10	2
	3NP	19
KANCELÁŘ – ZAMĚSTNANOST – PvN	3NPA.11	1
KANCELÁŘ – ZAMĚSTNANOST – ZPROSTŘEDKOVÁNÍ	3NPA.21	2
KANCELÁŘ – ZAMĚSTNANOST – ZPROSTŘEDKOVÁNÍ	3NPA.22	2
KANCELÁŘ – ZAMĚSTNANOST – ZPROSTŘEDKOVÁNÍ	3NPA.23	4
KANCELÁŘ – ZAMĚSTNANOST – ZPROSTŘEDKOVÁNÍ	3NPA.24	4
KANCELÁŘ – ZAMĚSTNANOST – ZPROSTŘEDKOVÁNÍ	3NPA.25	2
KANCELÁŘ – ZAMĚSTNANOST – ZPROSTŘEDKOVÁNÍ	3NPA.26	4

**rozměry**

š. 560 × h. 600 × v. 1250 mm

výběrové řízení

ANO

dodavatel

vnitřní vybavení

záruka

5 let

popis

Kovová kartotéka pro formát A5 šestizásuvková

svařená kovová kartotéka s centrálním uzamykáním zásuvek pro dokumenty formátu A5, dvě oddělení umístěné v jedné zásuvce, 100% výsuv zásuvky, nosnost zásuvky 40kg, blokace proti vysunutí dvou a více zásuvek najednou, centrální cylindrický zámek

Rozměry:

hloubka □ 600 mm

šířka □ 560 mm

výška □ 1250 mm

barevné provedení

Perlová bílá – RAL 1013 – komplet korpus, police, dveře, sokl

UPOZORNĚNÍ: Barva prvku musí být totožná s ostatními stěrkami v místnosti. Barva tedy bude upřesněna a odsouhlasena až po výběru laminodesek na výrobu ostatních skříní.

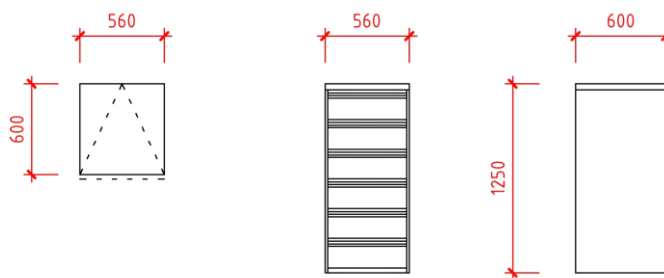
poznámka**upozornění**

Prvek bude před samotnou dodávkou vzorkován a odsouhlasen investorem, provozovatelem, projektantem a architektem stavby.

připojení na TZB

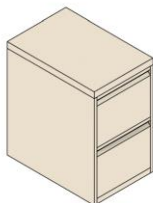
elektro	ne	MaR	ne	VZT	ne	voda	ne	plyn	ne
data	ne	vytápění	ne	chlazení	ne	kanalizace	ne	plyn techn.	ne

technický nákres



počty kusů

	2NP	1
KANCELÁŘ – TRH PRÁCE	2NPA.10	1

**rozměry**

š. 404 × h. 600 × v. 675 mm

výběrové řízení

ANO

dodavatel

vnitřní vybavení

záruka

5 let

popis

Kovová kartotéka pro formát A4 dvozásuvková

svařená kovová kartotéka s centrálním uzamykáním zásuvek, 100% výsuv zásuvky, nosnost zásuvky 40kg, blokáce proti vysunutí dvou a více zásuvek najednou, centrální cylindrický zámek

Rozměry:

hloubka 600 mm

šířka 404 mm

výška 675 mm

barevné provedení

Perlová bílá – RAL 1013 – komplet korpus, police, dveře, sokl

UPOZORNĚNÍ: Barva prvku musí být totožná s ostatními stěrkami v místnosti. Barva tedy bude upřesněna a odsouhlasena až po výběru laminodesek na výrobu ostatních skříní.

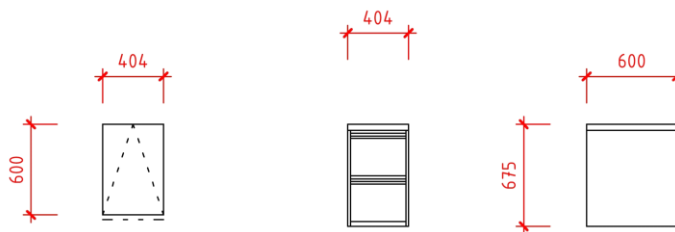
poznámka**upozornění**

Prvek bude před samotnou dodávkou vzorkován a odsouhlasen investorem, provozovatelem, projektantem a architektem stavby.

připojení na TZB

elektro	ne	MaR	ne	VZT	ne	voda	ne	plyn	ne
data	ne	vytápění	ne	chlazení	ne	kanalizace	ne	plyn techn.	ne

technický náčrt



počty kusů

	3NP	4
KANCELÁŘ – ZAMĚSTNANOST – PvN	3NPA.10	1
KANCELÁŘ – ZAMĚSTNANOST – PvN	3NPA.11	1
KANCELÁŘ – ZAMĚSTNANOST – PvN	3NPA.15	2

rozměry

š. 500 × v. 1000 mm

výběrové řízení

ANO

dodavatel

vnitřní vybavení

záruka

5 let

popis

Zrcadlo včetně úchytů na zeď, neotáčecí o 90st., fazeta 5 mm, na AL rámečku.

barevné provedení

Rám zrcadla v přirozené barvě kovu – nerez nebo hliník.

poznámka

upozornění

Nutná koordinace s rozvody technického zařízení budov.

Prvek bude před samotnou dodávkou vzorkován a odsouhlasen investorem, provozovatelem, projektantem a architektem stavby.

připojení na TZB

elektro	ne	MaR	ne	VZT	ne	voda	ne	plyn	ne
data	ne	vytápění	ne	chlazení	ne	kanalizace	ne	plyn techn.	ne

technický náčrtek

počty kusů

2NP		1
WC ŽENY	2NPA.07	1
3NP		1
WC ŽENY	3NPA.07	1
4NP		1
WC ŽENY	4NPA.07	1

rozměry

š. 400 × v. 1000 mm

výběrové řízení

ANO

dodavatel

vnitřní vybavení

záruka

5 let

popis

Zrcadlo včetně úchytů na zeď, neotáčecí o 90st., fazeta 5 mm, na AL rámečku.

barevné provedení

Rám zrcadla v přirozené barvě kovu – nerez nebo hliník.

poznámka

upozornění

Nutná koordinace s rozvody technického zařízení budov.

Prvek bude před samotnou dodávkou vzorkován a odsouhlasen investorem, provozovatelem, projektantem a architektem stavby.

připojení na TZB

elektro	ne	MaR	ne	VZT	ne	voda	ne	plyn	ne
data	ne	vytápění	ne	chlazení	ne	kanalizace	ne	plyn techn.	ne

technický náskres

počty kusů

	1NP	3
WC ŽENY	1NPA.17	2
WC MUŽI	1NPA.18	1
	2NP	2
WC MUŽI	2NPA.05	1
WC ŽENY	2NPA.22	1
	3NP	3
WC MUŽI	3NPA.05	1
WC IMOBILNÍ	3NPA.06	1
SOCIÁLNÍ ZAŘÍZENÍ	3NPA.30	1
	4NP	1
WC MUŽI	4NPA.05	1

označení	název	celkem počet kusů
M0-D0-01	Věšáková stěna s 3 kloboukovými trojvěšáky	14
M0-D0-02	Věšáková stěna s 3 kloboukovými trojvěšáky	2
M0-SE-01	Konferenční židle stohovatelná bez područek	189
M0-SE-02	Konferenční židle stohovatelná s područkami	18
M0-SE-12	Konferenční židle s područkami	50
M0-SE-13	Konferenční křeslo střední s područkami	4
M0-SE-14	Konferenční křeslo nízké bez područek	3
M0-SE-15	Kancelářská židle s područkami - sekretariát ředitele	1
M0-SE-20	Kancelářská židle s područkami a hlavovou opěrkou	3
M0-SE-21	Kancelářská židle s područkami	56
M0-SE-22	Kancelářská židle s područkami a hlavovou opěrkou	8
M0-SE-23	Kancelářská křeslo vysoké s područkami - ředitelské	1
M0-ST-01	Kancelářský pracovní stůl rovný s rámovou kovovou podnoží	43
M0-ST-02	Kancelářský stůl přisedicího rovný s rámovou kovovou podnoží	30
M0-ST-03	Kancelářský stůl přisedicího rovný s rámovou kovovou podnoží	4
M0-ST-04	Kancelářský stůl přisedicího rovný s rámovou kovovou podnoží	5
M0-ST-05	Kancelářský pracovní stůl rovný s rámovou kovovou podnoží	6
M0-ST-07	Kancelářský pracovní stůl rovný s rámovou kovovou podnoží	8
M0-ST-09	Kancelářský pracovní stůl rovný s rámovou kovovou podnoží	2
M0-ST-11	Kancelářský pracovní stůl rovný s deskovou podnoží	6
M0-ST-12	Kancelářský pracovní stůl rovný s deskovou podnoží	1
M0-ST-13	Kancelářský pracovní stůl rovný s deskovou podnoží	1
M0-ST-14	Kancelářský pracovní stůl rovný doplňkový s deskovou podnoží	1
M0-ST-15	Kancelářský pracovní stůl rovný s deskovou podnoží	2
M0-ST-21	Konferenční stůl rovný s rámovou kovovou podnoží	19
M0-ST-22	Konferenční stůl rovný s rámovou kovovou podnoží	13
M0-ST-23	Konferenční stůl rovný s rámovou kovovou podnoží velký	1
M0-ST-32	Konferenční stůl kruhový s centrální nohou	1
M0-ST-33	Konferenční stůl kruhový s centrální nohou	1
M0-ST-51	Podstolová desková zádová clona	4
M0-ST-52	Podstolová desková zádová clona	4
M0-SV-01	Zásobník na papírové ručníky	6
M0-SV-02	Odpadkový koš	6
M0-SV-03	Zásobník na papírové ručníky s odpadkovým košem	4
M0-SV-04	Dávkovač mýdla	14
M0-SV-05	Věšák jednoduchý	33
M0-SV-06	Věšák dvojitý	3
M0-SV-07	Držák toaletního papíru	24
M0-SV-08	Držák rezervních rolí toaletního papíru	9
M0-SV-09	Odpadkový koš na hygienické potřeby	5

M0-SV-10	Držák na štětku na čištění WC	24
M0-SV-11	Dávkovač mýdla	3
M0-SV-12	Zásobník na papírové ručníky s odpadkovým košem	2
M0-SV-13	Koš na hygienické potřeby a drobný odpad	1
M0-SV-14	Držák toaletního papíru	7
M0-SV-15	Držák toaletního papíru	1
M0-SV-17	Držák na WC štětku	8
M0-UL-01L	Skříň šatní 50H úzká 180 - 1 dveře - levá	27
M0-UL-01P	Skříň šatní 50H úzká 180 - 1 dveře - pravá	25
M0-UL-02	Skříň 50H policová 180 - 2 dveře	103
M0-UL-03	Skříň 50H policová 180 - otevřená	63
M0-UL-04L	Skříň 50H policová 180 - 1 dveře - levá	2
M0-UL-05	Skříň 20H policová 75 - 2 dveře	6
M0-UL-06	Skříň 50H policová 180 - 2 dveře 20H - specifická na třídění pošty	1
M0-UL-11L	Skříň šatní 50H úzká 180 - 1 dveře - levá	2
M0-UL-12	Skříň 50H policová 180 - 2 dveře	4
M0-UL-13	Skříň 50H policová 180 - otevřená	3
M0-UL-21	Kontejner mobilní - 3 x zásuvky, 1 x tužkovnice	67
M0-UL-22	Kontejner pevný na desktop PC	67
M0-UL-23	Stacionární skříň pod kopírku	29
M0-UL-24	Kontejner pevný na desktop PC	2
M0-UL-25	Kontejner mobilní - 3 x zásuvky, 1 x tužkovnice	2
M0-UL-26	Stacionární skříň pod kopírku sekretariátu ředitele	1
M0-UL-27	Skříň 20H policová 75 - otevřená	5
M0-UL-28	Mobilní kovový servírovací stůl s kolečky	1
M0-UL-31	Kovová kartotéka pro formát A4 čtyřzásuvková	43
M0-UL-32	Kovová kartotéka pro formát A5 šestizásuvková	1
M0-UL-33	Kovová kartotéka pro formát A4 dvojzásuvková	4
M0-ZR-01	Zrcadlo nástěnné	3
M0-ZR-02	Zrcadlo nástěnné	9